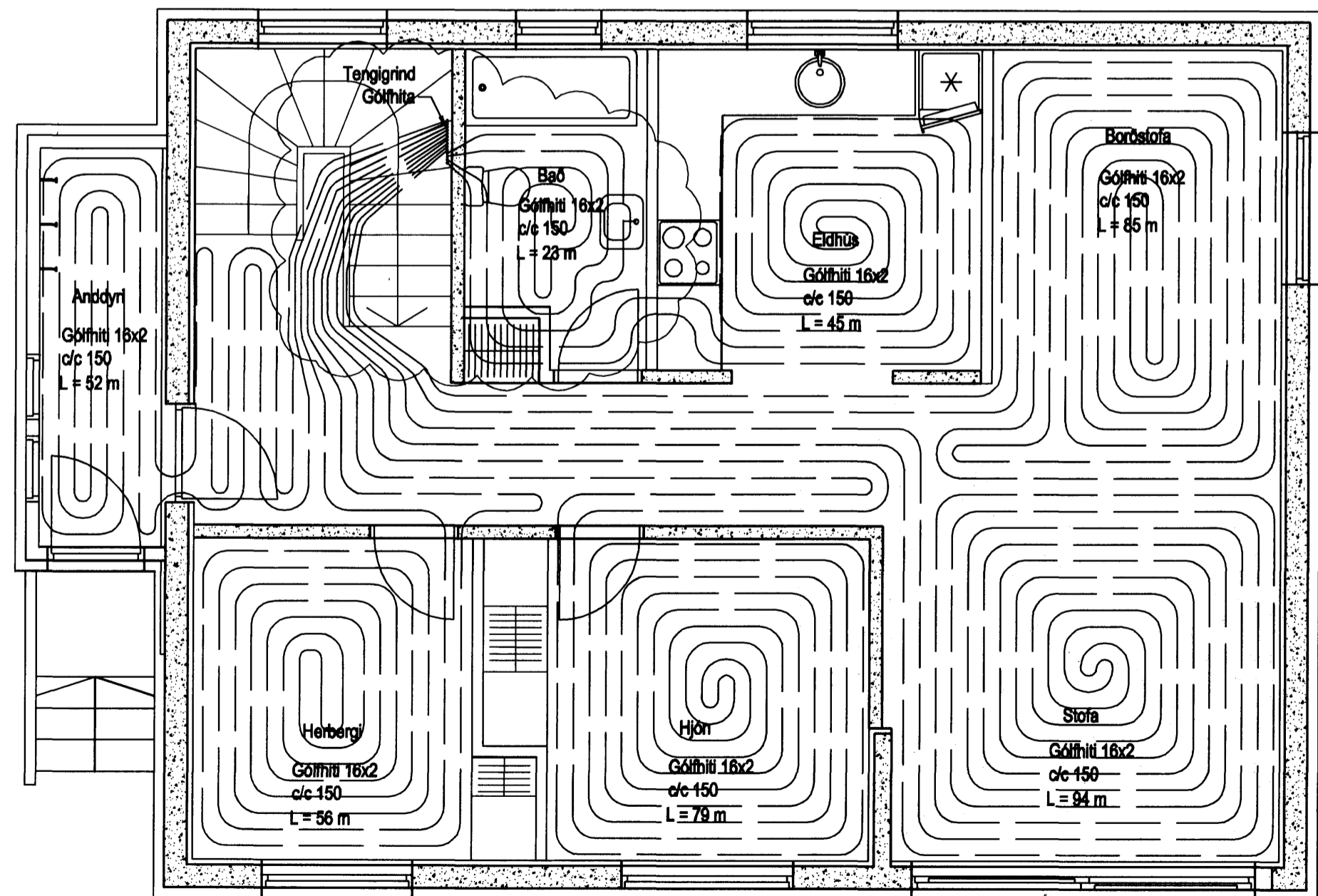


Gólfhiti, 2. hæð, 1:50



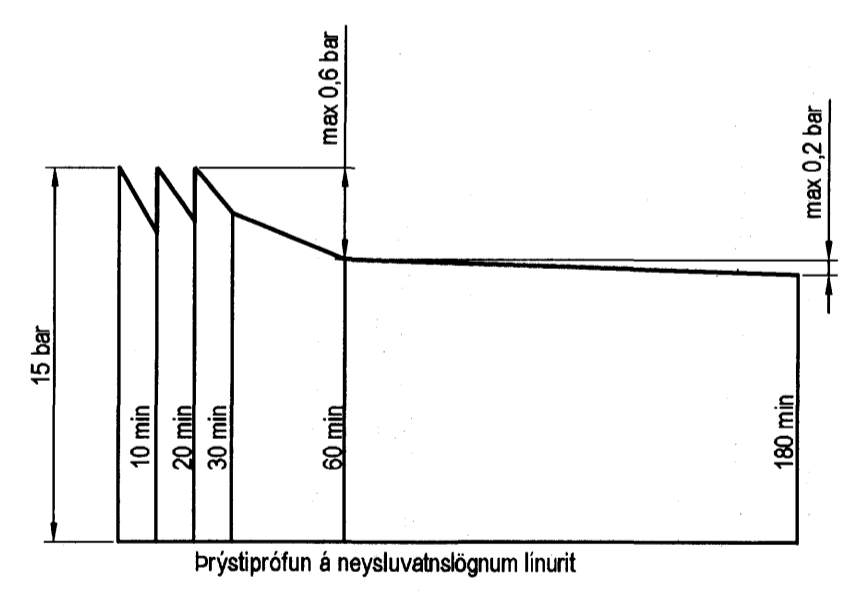
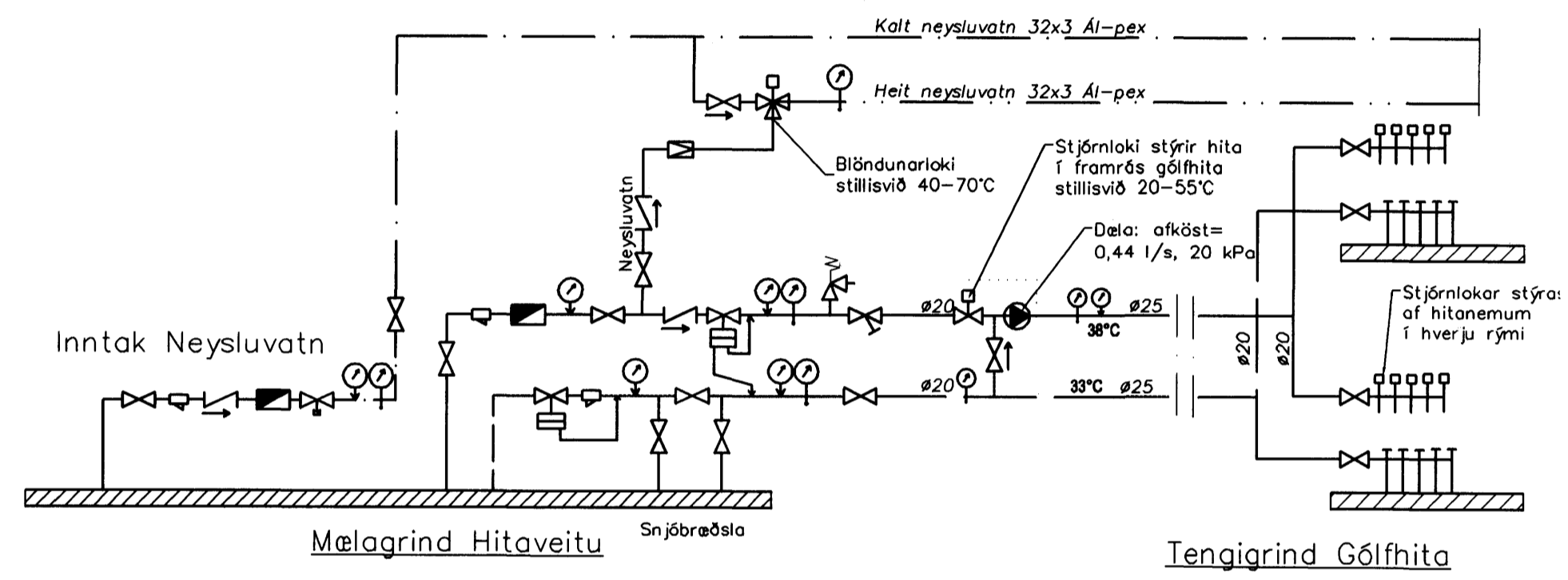
Gólfhiti, 1. hæð, 1:50

Fagrákinn 13

Gólfhiti

Staðsetning	Hitabörf	Flatarm.	Hitabörf	Gólfhiti	Lengd
1. hæð	W	m <sup>2</sup>	w/m <sup>2</sup>		m
Anddyri	540	4,3	126	16x2 c/c 150	52
Bað	330	4,6	72	16x2 c/c 150	23
Eldhús	580	8,9	65	16x2 c/c 150	46
Borðstofa	700	8,3	84	16x2 c/c 150	86
Stofa	1380	16,3	85	16x2 c/c 150	94
Gangur	580	8,3	70	16x2 c/c 150	
Hjón	670	10,0	67	16x2 c/c 150	79
Herbergi	670	8,3	81	16x2 c/c 150	56
2. hæð					
Þvottur	300	3,8	79	16x2 c/c 150	47
Bað	400	4,0	100	16x2 c/c 150	
Herbergi	640	9,2	70	16x2 c/c 150	74
Herbergi	640	8,4	76	16x2 c/c 150	73
Fjölskylda	1700	20,9	81	16x2 c/c 150	150
Samt.	9130				780

Samþykkt þann  
18 DEC 2009  
Byggingafulltrúinn í narnarröð,  
F.h. Hrólfur S. Gunnlaússon



**Hitalagnir, Skýringar**  
Gólfhitalagnir eru 16x2 Pex með súrefniskápu. Eingöngu skal nota viðurkennt efni, og gæta skal þess allir hlutir kerfisins séu frá sama framleiðanda. Festingar skal setja á lagnir með mest 1-1,5 metra millibili. Setja skal þrjár festingar við beygjur. Beygjuradius skal ekki vera meiri en 5x þvermál pípu.  
Þrýstiprófun á lögnum skiptist í tvær lotur. Fyrri lota er framkvæmd í 1 kst. og er þrýstingurinn 9 bör þrýstifall má vera max 0,6 bör á seinni 30 min. Seinni lota er gerð framhaldi af fyrri lotu og tekur 2 kst. Þrýstifall má vera max 0,2 bör.

Útgáfa	Breyting	Dagsetning	Hannað
B1	Tengigrind á 1. hæð færð	10. 12. 2009	S.H.
<b>Sveinbjörn Hinriksson</b> Byggingatæknifræðingur Kt. 160851-2529 Brekkugötu 8 Hafnarfirði Sími: 555-4008, 861-9851 Netfang: svennihi@simnet.is		Staður: <b>Fagrákinn 13 Hafnarfirði</b> Skýring: <b>Gólfhitalagnir</b>	
Hannað / Teiknað	Kvarði	Dagsetning	Verknr. / Teikn.nr.
	1:50	16. 12. 09	12-09 / 2-01