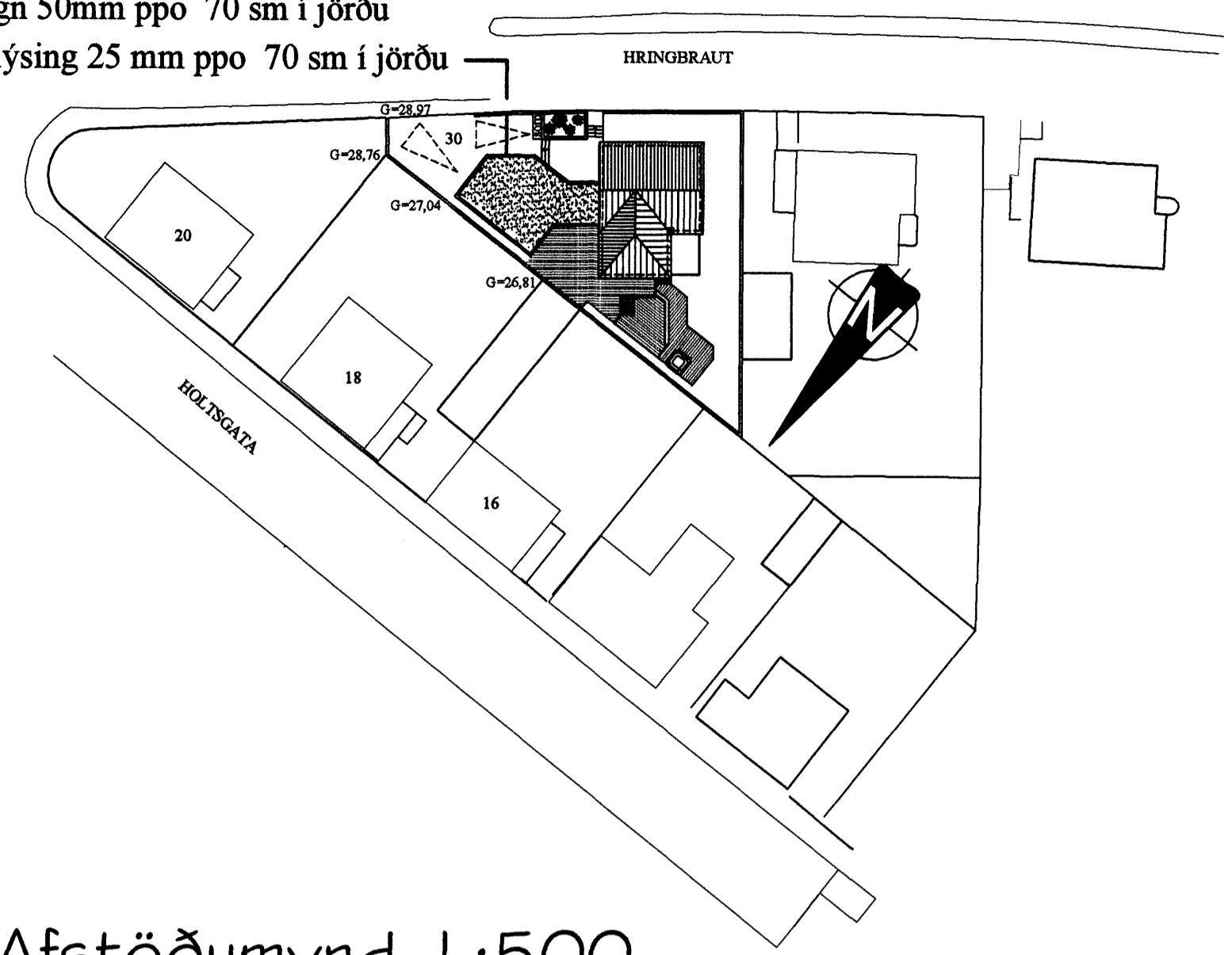
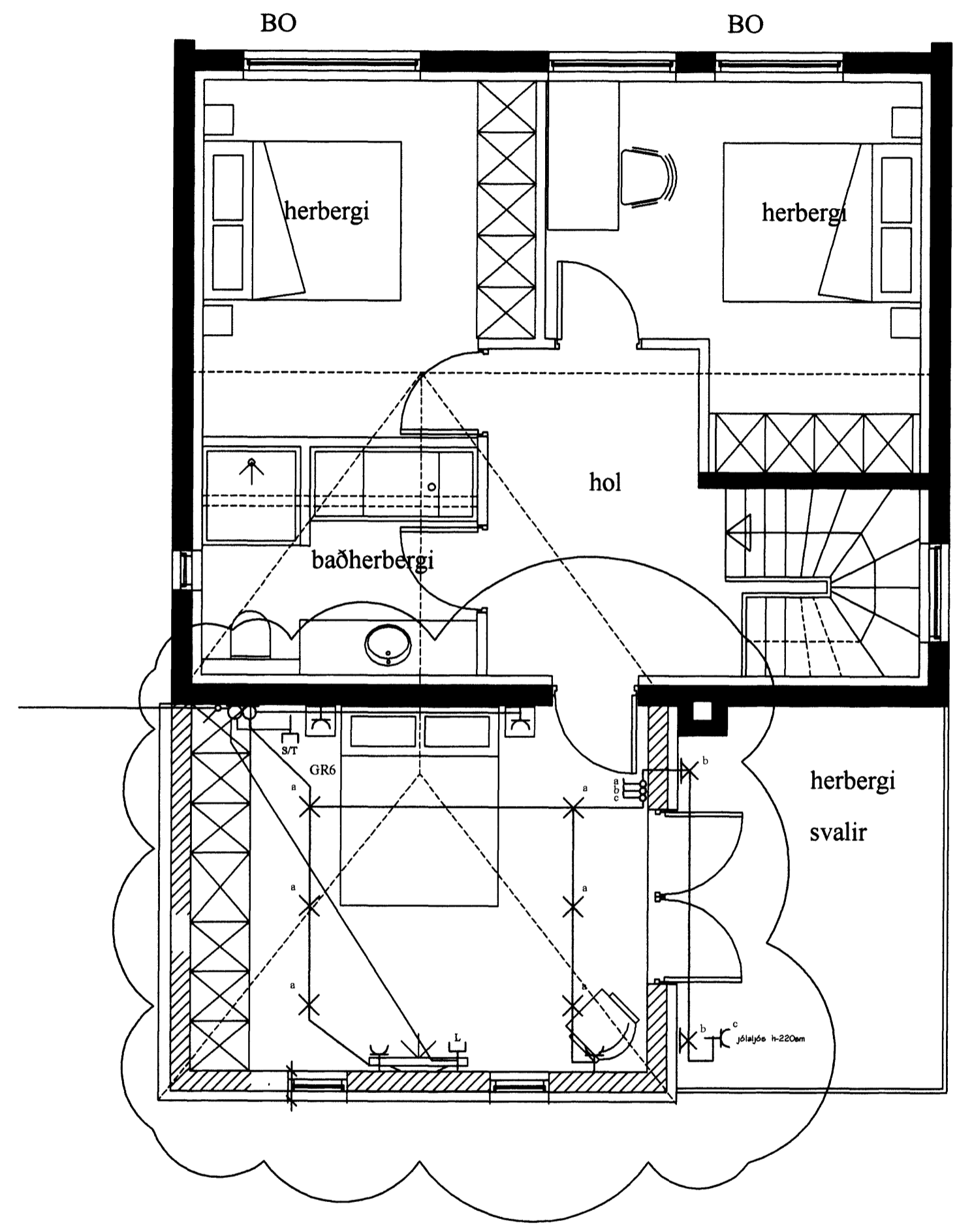


24/11 2009
JL

Smáspennulagnir 50mm ppo 70 sm í jörðu
 Rafmagn 50mm ppo 70 sm í jörðu
 Svæðislýsing 25 mm ppo 70 sm í jörðu



Afstöðumynd 1:500



GRUNNMYND 2. HÆÐ

Skýringar

Lögnin er í viðbyggingu/stækkun á áður byggðu húsi við Hringbraut 30 í Hafnarfirði samkv meðfylgjandi teikningu. Lögnin skal vera hólkúð pípulögn. Frágangur allur skal vera vandaður og efni skal vera af viðurkenndri og vandaðri gerð og vel frá gengin í samræmi við reglugerðarákvæði. Allt efni skal vera innfellt raðefni og tenglar skulu vera tveir saman í öllum tilvikum nema þegar um tækjatengla er að ræða. Rör skulu vera 16mm í ljósa og tengjalögnum og 20mm í öllum smáspennulögnum það er síma og loftnet. Ídregin vir skal vera í samræmi við stærðir búnaðar samkv, reglugerðarákvæðum. Ganga skal frá dósnum þannig að þær nemi við ystu brún klæðningar. Greinatafla skal vera áfæld á vegg í bilgeymsku og rör frá henni að steyptri loftplötu skulu klædd af. Smáspennulagnir skulu lagðar í töflu í þar til gert smáspennuhólf, eða hafa smáspennutöflu sem sjálfstæða einingu þar sem magnara fyrir loftnet, dreifistöð fyrir nettengingu skal staðsettur. Teikningin er táknræn og sýnir hvers óskað. Þó skal hafa samráð við innanhúshönnuð og samráð við innanhússmið. Ef verulegar breytinga eru gerðar á uppdrætti þessum skal rafverktafi sjá um að gerð verði reyndarteikning í verklok.

HÆÐ:

- tengla 20sm
- rofa 110sm
- tengla í bilgeymslu/þvottarhúsi/eldhúsi 110sm
- tengil f/þvottavél 60sm
- tengils f/þurrkara 60sm
- tengla f/útiseriur 220sm
- tengla f/loftnet 20sm
- tengla f/síma/tólvi 20sm

Nema annað sé getið á teikningu og öll mál miðast við frágengin gólf.

Rafbær

Hönnunar og ráðgjafarþjónusta
 Sólvallagötu 8
 230 Keflavík
 Sími: 694-7299 421-2935
 rafbaer@rafbaer.is

Hringbraut 30 Hafnarfirði
Raflögn 2hæð, afstaða og skýringar

Hannað: *JL* Dags: nóv 2009 Mkv: 1:50
 Teiknað: *JL* Breytt:

R02