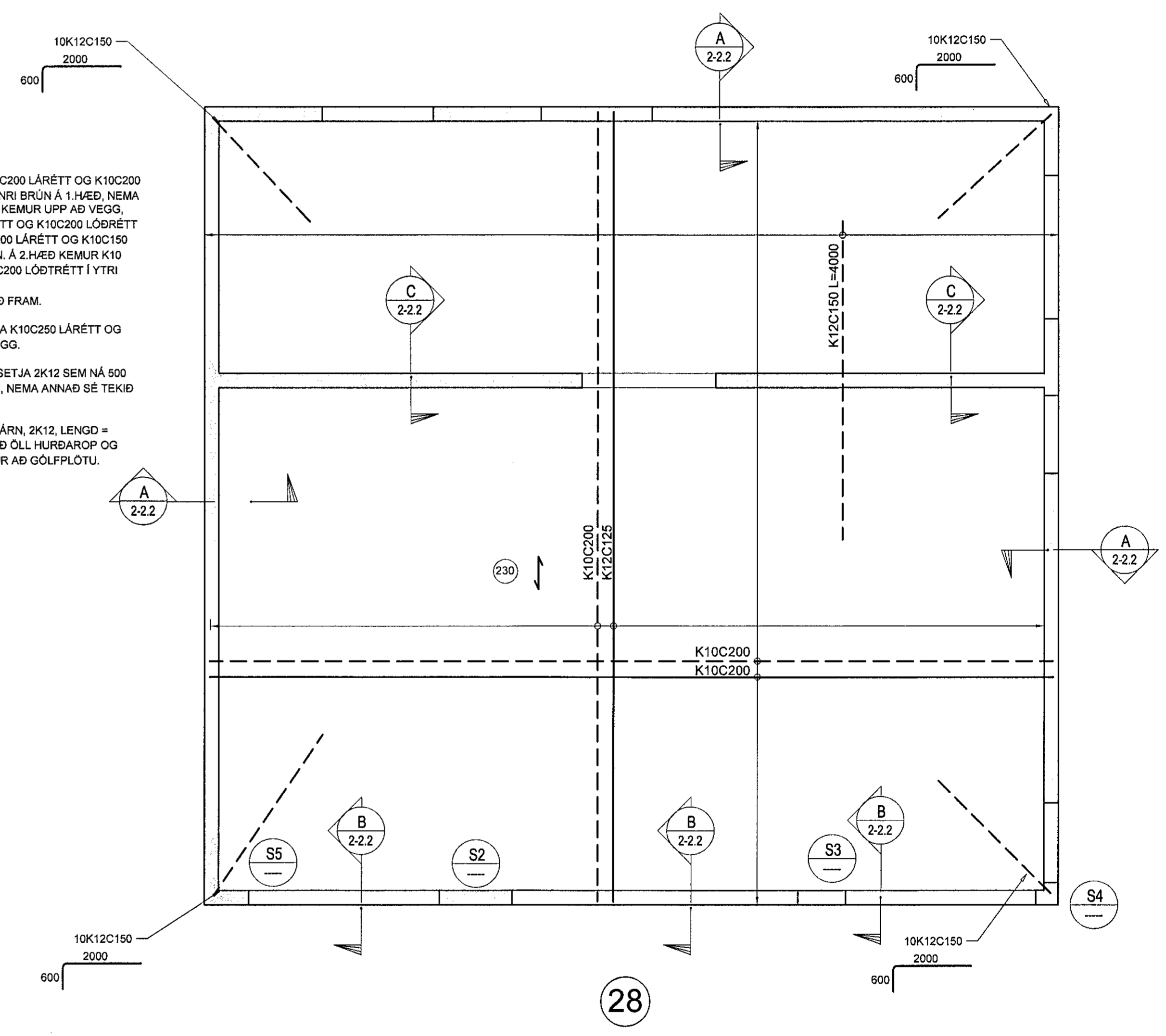


Í ÚTVEGGI KEMUR K10C200 LÁRÉTT OG K10C200 LÖBRÉTT Í YTRI OG INNRI BRÚN Á 1.HÆÐ, NEMA ÞAR SEM JARÞVEGUR KEMUR UPP AÐ VEGG, ÞAR ER K10C200 LÁRÉTT OG K10C200 LÖBRÉTT Í YTRI BRÚN OG K10C200 LÁRÉTT OG K10C150 LÖBRÉTT Í INNRI BRÚN. Á 2.HÆÐ KEMUR K10 C200 LÁRÉTT OG K10 C200 LÖBRÉTT Í YTRI BRÚN.  
 NEMA ANNAD SÉ TEKID FRAM.  
 Í INNVEGGI SKAL SETJA K10C250 LÁRÉTT OG LÖBRÉTT, Í MIÐJAN VEGG.  
 UMI-VERFIS ÖP SKAL SETJA 2K12 SEM NÁ 600 ÚT FYRIR BRÚNIR ÖPS, NEMA ANNAD SÉ TEKID FRAM.  
 SETJA SKAL STUNGUJÄRN, 2K12 LENGÐ = 1000mm, TIL HILÐAR VÍÐ ÖLL HURÐARÖP OG GLUGGA SEM NÁ NIÐUR AÐ GÖLFPLÖTU.



Verkfræðistofa Ívars Haukssonar ehf.  
 Suðurlandsbraut 46, 108 Reykjavík  
 Sími: 695-4337  
 e-mail: ivar@vha.is  
 www.vha.is  
 Kennitala: 540212-2790

**VÍH**

Hagmynd I.H. Teiknað I.H. Samþykkt: *Ivar Hauksson*  
 Kennitala 110383-5339

**TINNUSKARÐ 28-30**  
 HAFNARFJÖRÐUR  
 BURÐARVIRKI  
 GRUNNMYND PLÖTU YFIR 2.HÆÐ

Mkv. 1/50 Teikn. nr. 2-2.1 Verk nr.  
 Áritun samræmisráðgjafar / hönnunarstjóra: *Ivar Hauksson* Útgáfa Dags. A OKT '21