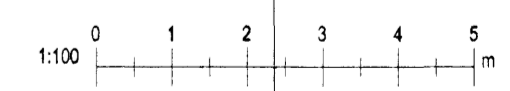


TAKN

- GN = Gólfurfall
- DN = Þakurfall
- LR = Loftþræsting
- VLR = Vöknin loftþræsting
- PK = Þékkassar
- NL = Nýgarnja
- BO = Búgungar
- R = Rjúkstyrt
- HSL = Hándúkkvæki
- UT = Mektur útgangur
- BO = Félagsleg viðbúgungar
- BO = Brúnaþanga
- BO = Stúpaþanga
- BO = Stúpaþanga í
- BO = Stúpaþanga brúnaþangaþanga
- BO = Inntak
- BO = Bláaþessi fyrir feliða
- BO = Veggr og hæðaski
- EI60 =
- EI90 =
- A-EI60 =
- A-EI90 =
- REI60 =
- REI90 =
- A-REI60 =
- A-REI90 =
- E-C50 =
- E-C50 =
- E-C50 =
- E30 = Gluggar

ÞEYTING

- Breyting Dagsetning Teiknað Yfirfarð
- | | | | |
|---|------------|----|----|
| 1 | 08.08.2008 | GW | KR |
|---|------------|----|----|
- Gluggar G12 og G15 hækkar um 90cm. Gluggar G2 og G8 verða zippar á breið og 1 þak kemur á milli posur. Gluggar G11 og G13 og hurðir H10 og H13 lækkar um 10cm.



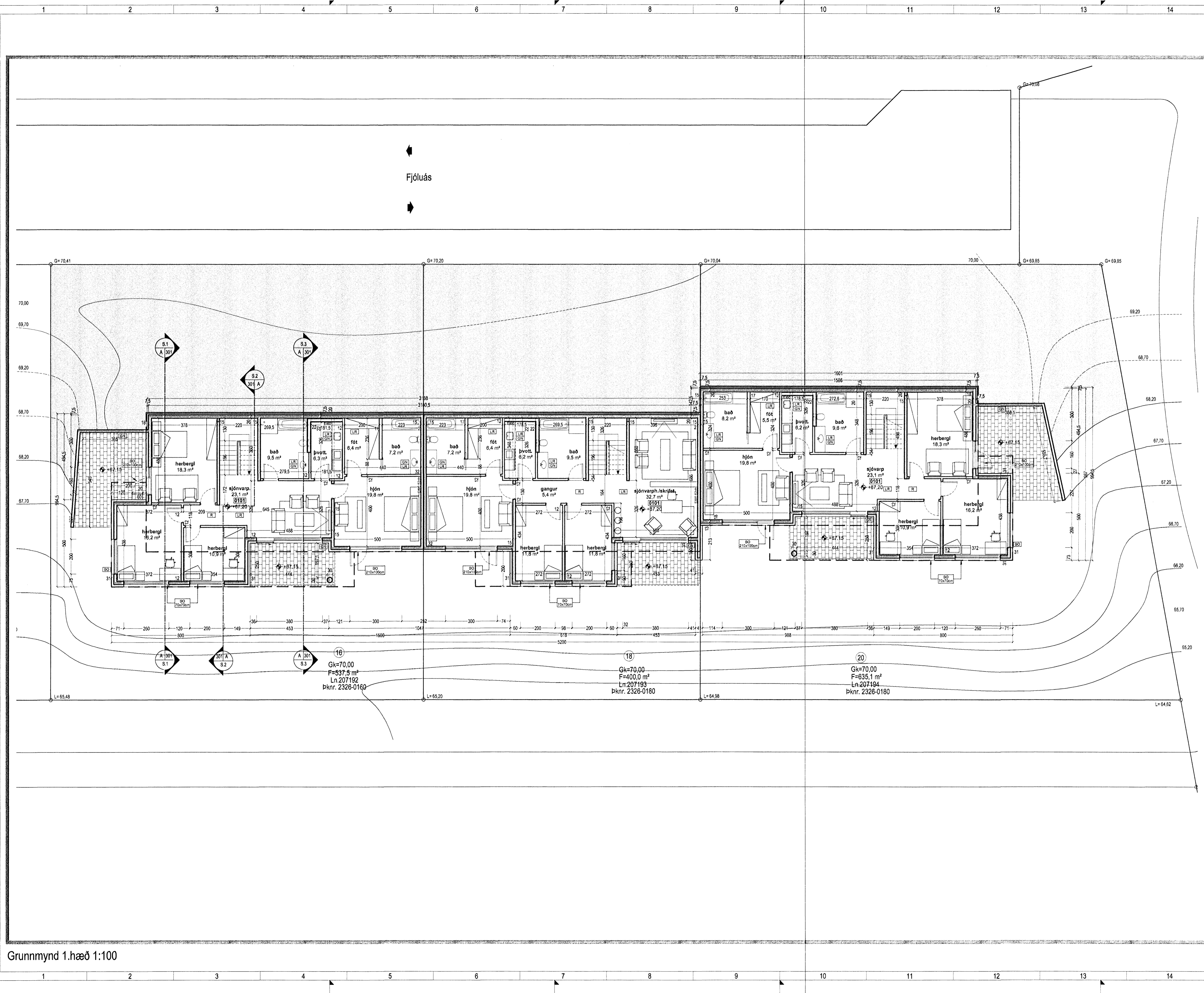
KRark Kristinn Ragnarsson arkitekt ehf.
 Suðurlandsbraut 4a - 3. hæð, 108 Reykjavík, Ísland
 Sí: 584 2255 - Fax: 544 4225
 Hó: 591298 3555 - www.krark.is - krark@krark.is

Fjólúás 16-20 Haf

Hafnarfjörður

Grunnmynd 1.hæð

Verknúmer:	06110IR	Verkefnasjóni:	JAT
Hönnun:	JAT	Teiknað:	JAT
Yfirfarð:	KR	Samþykkt:	Kristinn Ragnarsson Kl. 12.04.2008
Mallikvarði:	1:100	Dagsetning:	26.02.2008
Skrá:	06110IR-A101.dwg	Blað:	A101



Grunnmynd 1.hæð 1:100