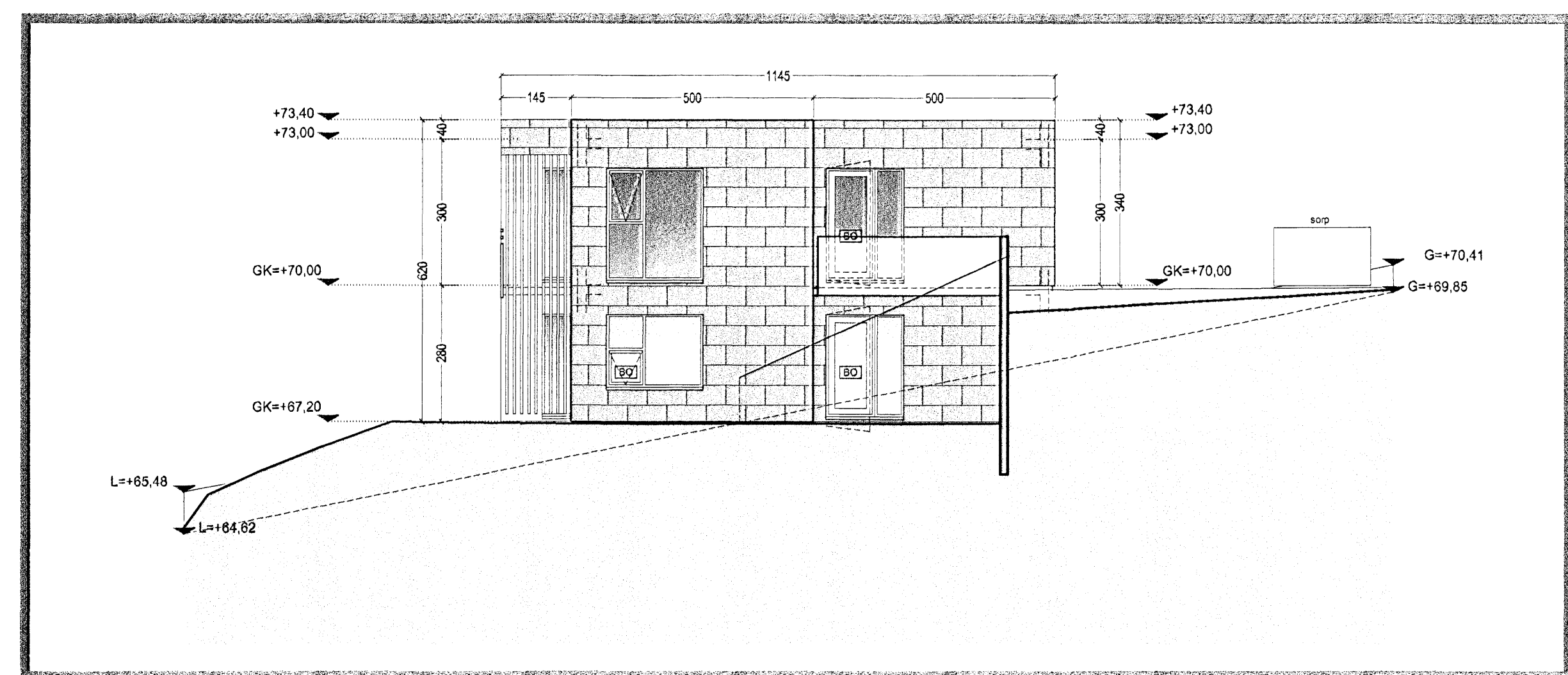
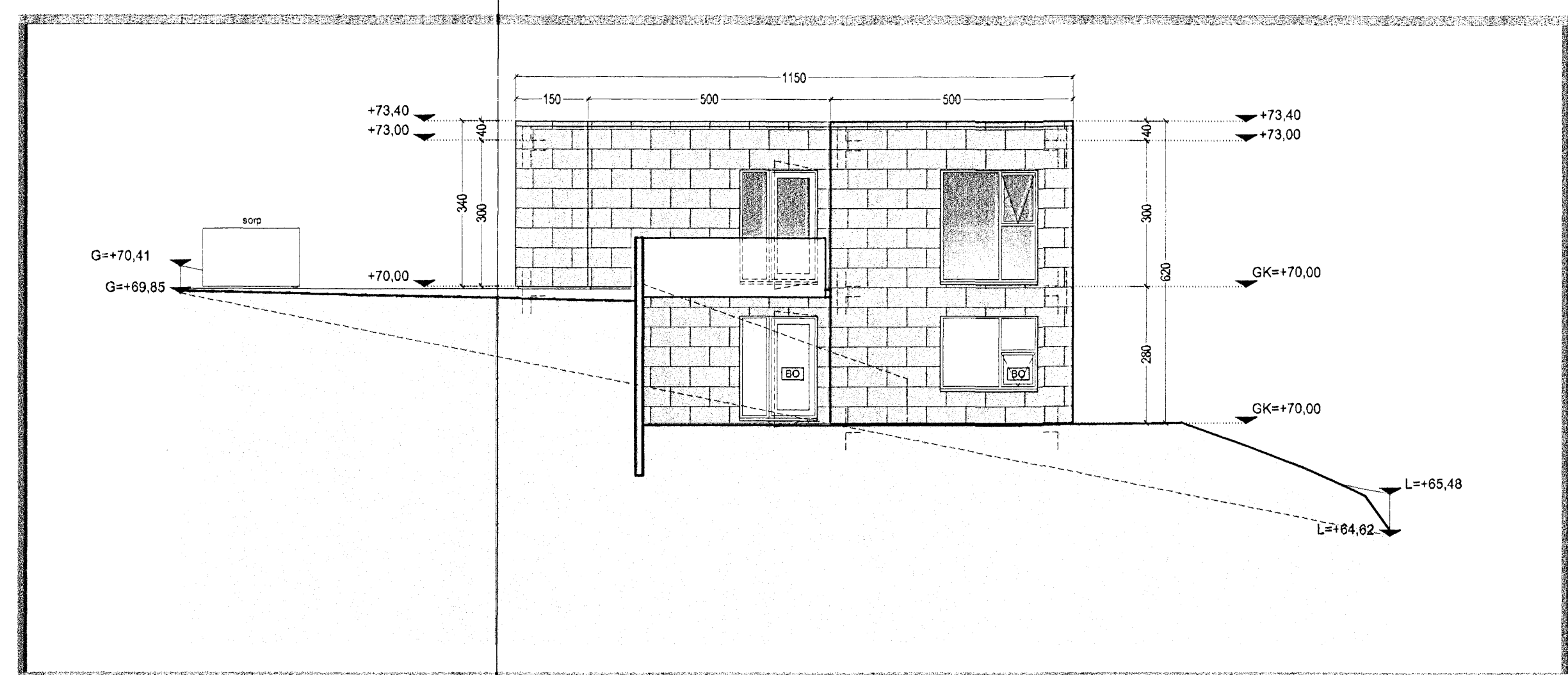


Samþykkt þann
25 JUN 2008
Byggingafræðingur
F.h. Jón Sigurðsson

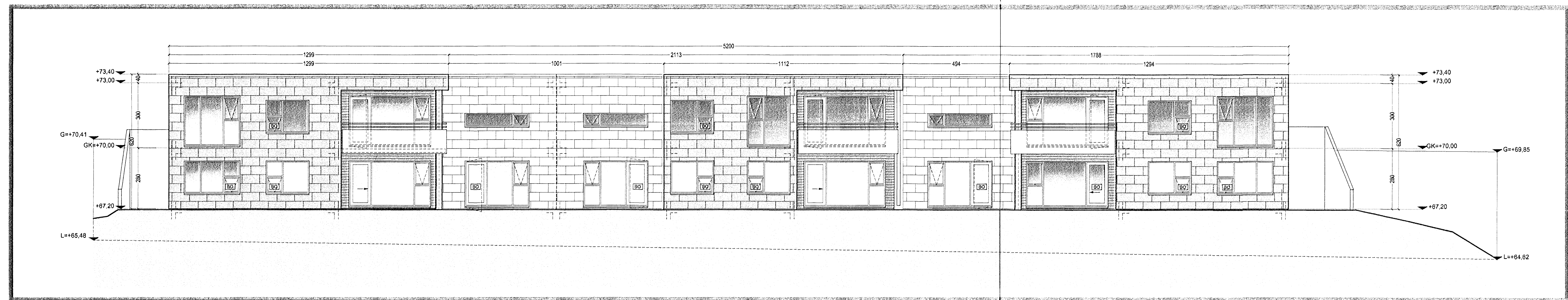
Úr Gildi



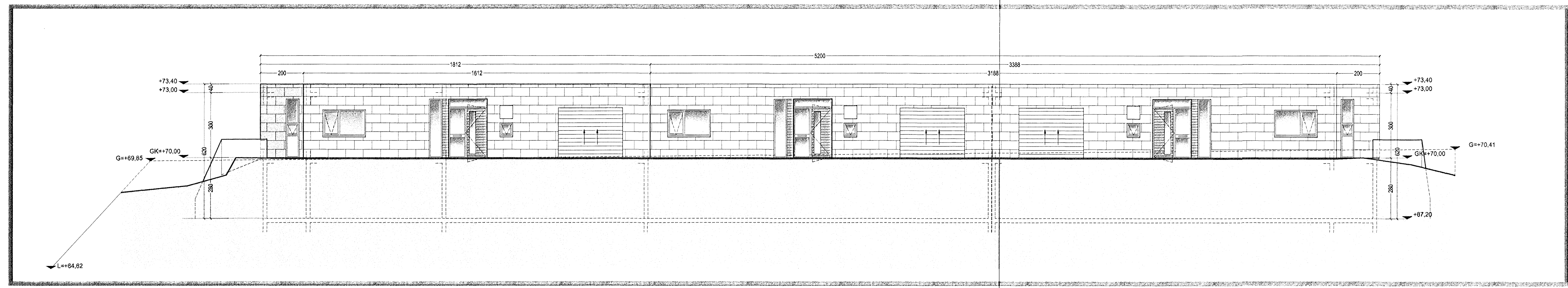
Útlit Norðvestur



Útlit Suðaustur



Útlit Norðaustur



Útlit Suðvestur

- GN = Gólfhúrfal
- LN = Lakihúrfal
- LR = Lofthesting
- VLR = Vöðrum lofthesting
- PK = Þakpassar
- NL = Neytarjás
- BO = Bógunarp
- R = Rofkastangar
- HSL = Handstokkvaski
- UT = Mentrúgangur
- BO = Fellingstí við bógunarp
- BR = Brunaalanga
- SI = Stíglæsa
- SI = Stíglæsa ítt
- SI = Stíglæsa brunavöðrunarkerfis
- IN = Inngangur
- BL = Blástaði fyrir fallaða
- VE = Veggir og hæðaski
- EI60 =
- EI90 =
- A-EI120 =
- REI120 =
- A-REIM120 =
- E-CS30 = Hæðir
- EI-CS30 =
- EI-CS60 =
- E30 = Gluggar

BREYTING
Breyting Dagsetning Teiknað Yfirfarið
1 08.08.2008 GW KR
Gluggar G12 og G13 hækka um 60cm. Gluggar
G2 og G8 verða 260cm á breidd og 1 þá kemur
nauðgöfult. Gluggar G11 og G13 og hæðir H10
og H13 hækka um 10cm.

KRark Kristinn Ragnarsson arkitekt ehf.
Suðurlandsbraut 4a-3 hæð, 108 Reykjavík, Ísland
Sí. 564 2258 Fax. 544 4226
Kf. 581268-3589 www.krark.is krark@krark.is

Fjólúas 16-20 Haf

Hafnarfjörður

Útlit

Verknúmer: 06110IR	Verkefnastjóri: JAT
Hönnun: JAT	Teiknað: JAT
Yfirfarið: KR	Samþykkt: Kristinn Ragnarsson Kf. 520544-2659
Mælikvarði: 1:100	Dagsetning: 26.02.2008
Skrá: 06110IR-A201.dwg	Blað: A201

Snr: 15.6.2008.05.14.44

Copyright © KRark