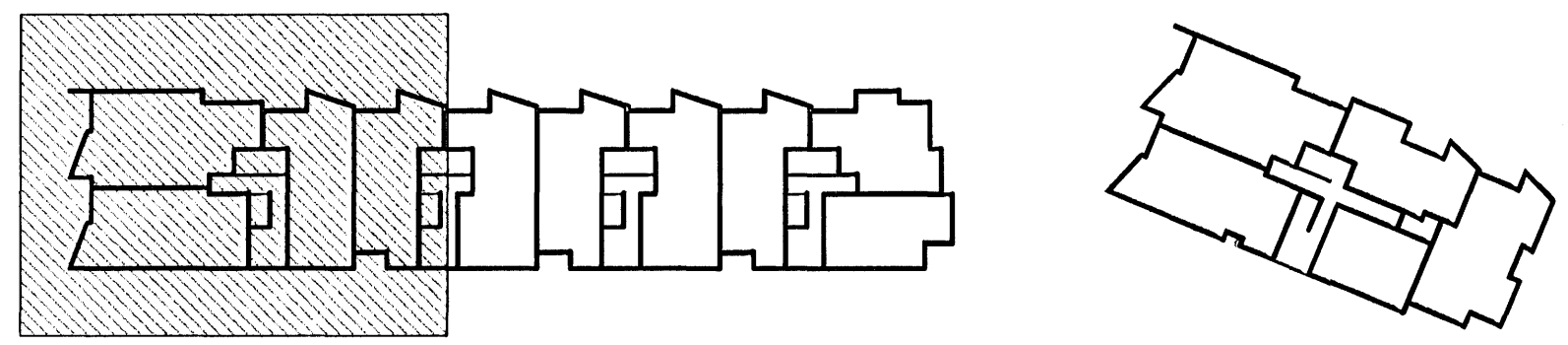


**Skýringar:**  
 Á teikningu B-01 eru almennar skýringar og öll lágmarks ákvæði varðandi steypu og bendistál t.d. frágangur á járnum kringum op og brúnir og fl.  
 Gólfkötur GK í steypuvirki þ.e. steypum plötum, eru 20 mm neðar en endanlegur kóti skv. arkitekt. K: Kóti efrir brún holplötu.  
 Um nákvæma stærð og staðsetningu einstakra byggingahluta. Sjá nánar á sérteikningum aðalhönnuðar.  
 Göt og raufar (sjá lagnateikn.).

Upp með öllum hornum og opum í útvegg koma lóðrétt 2 K16.

Lóðrétt járn merkt inn á grunnmynd ná 1,2m upp fyrir næstu plötu.

Lykilmynd:



Byggingafræðingur  
 Alfreitt Þann  
 05 JUL 2006

<b>VEKTOR</b> - hönnun og ráðgjöf - Nýbýavegi 8, 200 Kópavogur.		Sigurður Halsteinnsson Byggingafræðingur Sími: 554 6660 fíx 554 6688.	
Tökn. nr. Tilvísun á teikningu Samþykkt		Nr. Dags.	
29.06.'06		1:50	
NORÐURBAKKI 25 PLÖTUR YFIR 3.HÆÐ GRUNNMYND		Hönnuð af KÁ Tökn. nr. B-21	