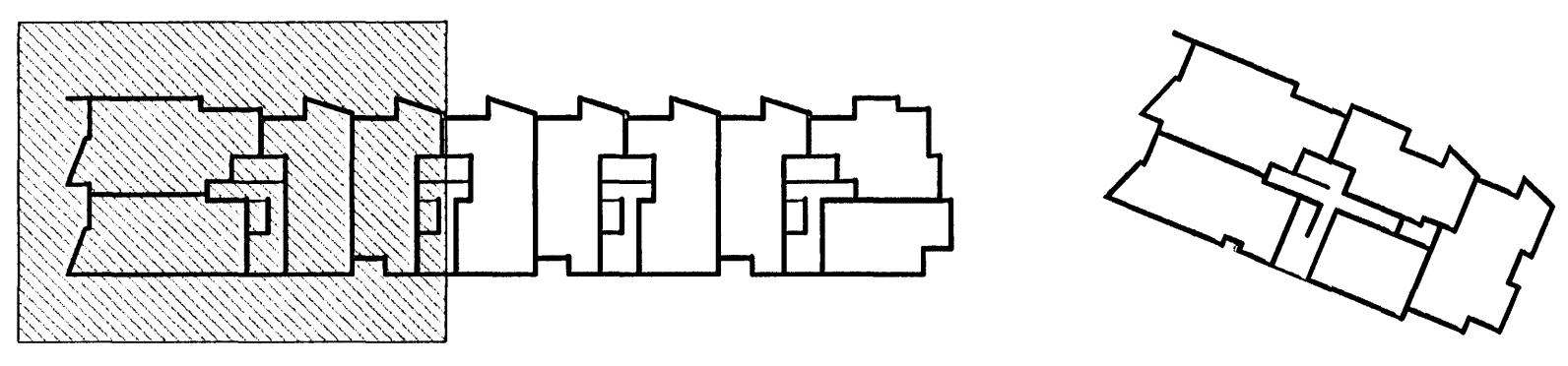


Skýringar:
 Á teikningu B-01 eru almenningar skýringar og öll lágmarks ákvæði varðandi steypu og bendistál t.d. frágangur á járnnum kringum op og brúnir og fl. Gólfkótar GK í steypuvirki þ.e. steypnum plötum, eru 20 mm neðar en endanlegur kóti skv. arkitekt. K: Kóti eiri brún holplötu. Um nákvæma stærð og staðsetningu einstakra byggingahluta. Sjá nánar á sérteikningum aðalhönnuðar. Göt og raufar (sjá lagnateikn.)

Upp með öllum hornum og opum í útvegg koma lóðrétt 2 K16.

Lóðrétt járn merkt inn á grunnmynd nái 1,2m upp fyrir næstu plötu.

Lykilmynd:



Byggingafluttri Háinnarlandar
 Afgreitt þann
 05 JUL 2006

VEKTOR - hönnun og ráðgjöf - Nýbýavegi 6, 200 Kópavogi.		Sigurður Halsteinnsson byggingateknifráðgjafi KÍ 030619-7149 sími 554-6555 fax 554-6998.	
Töln. nr. Tilvisun & tekiþyngi Sandþyngi		Br. Dags.	
Harnad KÁ/VS Dagssetning 29.06.06		Tiltuð KÁ Málkvæmi 1:50 Töln. nr. B-18	

NORÐURBAKKI 25
 PLÖTUR YFIR 2.HÆÐ
 GRUNNMÝND