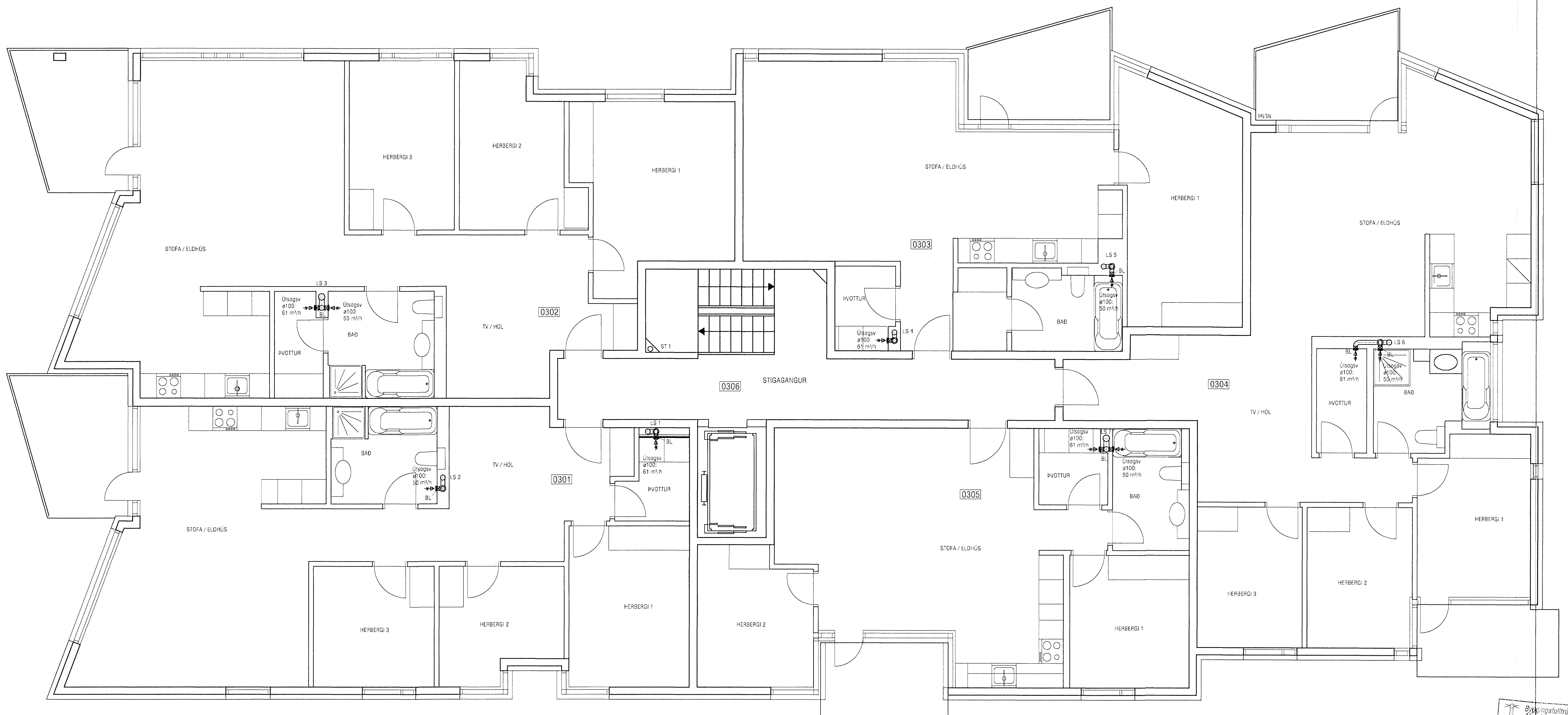


Hurðarspjald  
min 15  
Pröskuldur

Undir hurðir inn á loftræst rými þ.e. bóð og byttaherbergi skal vera rífa sem er a.m.k. 15 mm breið.



GRUNNMYND 3. HÆÐ

Byggingufulltrúi Hafnarfjarða  
Aðalveit þann  
05 JUL 2006

ATH!  
Stærð og nákvæm staðsetning á götum fyrir frárennslis, neyðvatns-og hitalagnir skal ákvarða í samráði við eiganda og pípará.

<b>VEKTOR</b> - hönnun og ráðgjöf - Nýbýlavegi 6, 200 Kópavogi.		Sigurður Halsteinsson Byggingufulltrúi Hafnarfjarða Sími: 554-6960 Fax: 554-6669	
Tekn. nr. Samþykkt	Tívisunúmer 	Dags. 29.06.'06	Farkn. 1:50
NORÐURBAKKI 23, HAFNARFIRÐI LOFTRÆSILAGNIÐ GRUNNMYND 3. HÆÐ		Farkn. 1:50	Tekn. nr. L-419