

SKÝRINGAR VIÐ FRÁVEITULAGNIR Í JÖRD

- SKÖLPLOGN
- REGNVATN
- REGNV. - OG RÆSILÖGN
- RÆSILÖGN

- SKOLPLAGNIR Í JÖRD ERU PVC- OG STEYPT RÖR.
- REGNVATNS- OG RÆSILAGNIR Í JÖRD ERU PVC- OG STEYPT RÖR.
- PVC-RÖR SKULU VERA FYRIR ÁLAGSFLOKK N
- ÍDRÁTTARRÖR ERU PEH-PLASTRÖR, ÞRÝSTIFLOKKUR 6
- AFALL HITAVEITU ER PEH-PLASTRÖR ÞRÝSTIFLOKKUR 6
- TENGISTYKKI SKULU VERA AF SÖMU GERÐ OG PÍPUR.
- ÖNEFNDAR SKOLPLAGNIR ERU Ø100 MED MINNST 20% HALLA.
- ÖNEFNDAR REGNVATNSLAGNIR ERU Ø100 PVC MED MINNST 10% HALLA
- ÖNEFNDAR RÆSILAGNIR ERU Ø100 PVC MED MINNST 3% HALLA
- LAGNIR SKULU LAGÐAR Á 150mm SANDLAG, OG FYLLT YFIR MED SANDI (DRENMÖL)
- ÞAR SEM LÖGN FER GEGNUM SÖKKUL SKAL SETJA STYRKARHÖLK UTAN UM LÖGNINA AF NÆSTU RÖRSTÆRÐ FYRIR OFAN.
- UPPGEFNIR KÖTAR ERU RENNSLISKÖTAR.
- FRÁGANGUR LAGNA SKAL VERA Í SAMRÆMI VIÐ GILDANDI STAÐLA OG REGLUGERÐIR.

SKÝRINGAR VIÐ FRÁVEITULAGNIR INNAHÜSS:

- PÍPUR OG TENGISTYKKI ERU ÚR HLJÓÐDEMPUÐU PP-PLASTI MED MUFFUTENGJUM
- PÍPUR SKULU VOTTADAR AF RB.
- LAGNIR SKULU HAFNA A.M.K. 20% HALLA NEMA ANNAD SÉ TEKID FRAM
- ÞAR SEM LAGNIR LIGGJA GEGNUM HÆÐASKIL UTAN LAGNASTOKKA SKAL SETJA ELDVARNARHÖLK Á RÖR.
- PÍPUR SKULU FESTAR Í STEYPU EDA VEGGSTODIR. ALLAR FESTINGAR SKULU VERA MED GÜMMIFÖÐRINGUM.
- MESTA FJARLÆGÐ MILLI UPPHENGJA ER:

NAFMÁL	LÖÐRÉTT(m)	LÁRÉTT(m)
32-50	1,0	0,5
75	1,5	1,0
100	3,0	1,0

- FRÁGANGUR LAGNA SKAL VERA Í SAMRÆMI VIÐ GILDANDI STAÐLA OG REGLUGERÐIR.

ÚL = ÚTLOFTUN
FPX=FALLPIPA

SKÝRINGAR VIÐ VATNSLÖGN:

- KALT VATN
- HEITT VATN
- HEITT VATN

- HEITT NEYSLUVATN ER UPPHITAÐ KALT VATN, VIÐMIÐUNARHITASTIG 65°C.
- LAGNIR SKULU VERA RYÐFRÍ RÖR (AISI 316), MED ÞRÝSTITENGJUM (DS 439)
- PÍPUR SKULU VOTTADAR AF RB. TIL NOTKUNAR FYRIR HEITT OG KALT NEYSLUVATN
- PÍPUR SKULU ÞOLA A.M.K. 1000 kPa Í 70°C MIÐAÐ VIÐ STÖÐUGT ÁLAG Í 50 ÁR.
- STOFN- OG HRINGRÁSARLAGNIR SKAL EINANGRA MED 20mm HÖLKUM.
- TENGLAGNIR SKAL EINANGRA MED 5mm AÐRAGSHÖLKUMHÖLKUM.

- ÖLLUM ENDUM SKAL LOKA TIL BRÁÐABIRGÐA MED ÞÉTTUM LOKUM
- MESTA FJARLÆGÐ MILLI PÍPUUPPHENGJA MÁ VERA 2m LÁRÉTT, 3m LÖÐRÉTT
- TENGLAGNIR AÐ ÞRIFATÆKJUM SKULU VERA DN15 NEMA ANNAD SÉ TEKID FRAM.
- REYNSLUPRÝSTINGUR ER 10 BAR.
- FRÁGANGUR LAGNA SKAL VERA Í SAMRÆMI VIÐ GILDANDI STAÐLA, REGLUGERÐIR OG LEIÐBEININGAR RB.

SKÝRINGAR VIÐ HITALÖGN:

- FRAMRÁS
- BAKRÁS

- STOFN- OG DREIFILAGNIR SKULU VERA SVARTAR STÁLPIPUR (DIN 2440 EDA SAMSVARANDI), SAMSETNINGAR MED SKRUFUDUM TENGJUM SKV. DIN2950.
- STOFNLAGNIR SKAL EINANGRA MED 20mm HÖLKUM ÚR ÖBRENANLEGU EFNÍ.
- VALDIR OFNAR SKULU FRAMLEIDDIR Í SAMRÆMI VIÐ ÍSTIEN 442
- Á ALLA OFNA KOMI LOFTSKRÚFA OG STILLITÉ.
- ÖLL OFNATENGI ERU DN10 mm.
- MESTA FJARLÆGÐ MILLI PÍPUUPPHENGJA MÁ VERA 2 m LÁRÉTT, 3m LÖÐRÉTT
- Á ALLA OFNA KOMI SJÁLFVIRKIR OFNLOKAR SEM STJÓRNAST AF HERBERGISHITA
- FRÁGANGUR LAGNA SKAL VERA Í SAMRÆMI VIÐ GILDANDI STAÐLA, REGLUGERÐIR OG LEIÐBEININGAR RB.

SKÝRINGAR VIÐ GÓLFHITALAGNIR

- PÍPUR SKULU VERA PEX-PLASTRÖR MED SÚREFNISÞÉTTU LAGI, EDA ÁL/PLAST-RÖR.
- PÍPUR SKULU ÞOLA A.M.K. 70°C VIÐ 1000 kPa MIÐAÐ VIÐ STÖÐUGT ÁLAG Í 50 ÁR.
- TENGISTYKKI SKULU VERA AF VIÐURKENNDRI GERÐ MED STYRKARHÖLK Í ENDA PÍPU.
- LAGNIR Í GÓLFUM SKULU VERA ÁN SAMSETNINGA.

SKÝRINGAR VIÐ SNJÓBRÆDSLÚ:

- HITALAGNIR SKULU VERA ÚR HITAPOLNU PP-EÐA PB PLASTI.
- UTANMÁL RÖRA ER Ø25mm.
- LAGNIR SKULU LAGÐAR Á ÞJAPPADA GRÚS OG FYLLT YFIR MED SANDI.
- FJARLÆGÐ MILLI RÖRA SKAL VERA 250mm.
- REYNSLUPRÝSTINGUR ER 1000 kPa.
- FRÁGANGUR LAGNA SKAL VERA Í SAMRÆMI VIÐ GILDANDI STAÐLA OG REGLUGERÐIR.

LOFTSTOKKAR OG TENGISTYKKI:

- STOKKAR OG TENGISTYKKI ERU ÝMIST SÍVALIR EDA FERKANTADIR.
- STOKKAR ERU ÚR GALV. STÁLPLÖTUM. LÁGMARKSÞYKKT SEM HÉR SEGIR:
ÞVERMÁL EDA STÆRSTA HLID < 400mm : ÞYKKT 0,63 mm
ÞVERMÁL EDA STÆRSTA HLID 400-800mm : ÞYKKT 0,75 mm
ÞVERMÁL EDA STÆRSTA HLID 800-1200mm : ÞYKKT 0,90 mm
ÞVERMÁL EDA STÆRSTA HLID > 1200mm : ÞYKKT 1,25 mm
- KERFI SKULU MINNST UPPFYLLA ÞÉTTLEIKAFLOKK B SKV. DS 447.
- ALLAR HLIDAR Í KÖNTUÐUM STOKKUM SKAL STYRKJA MED KROSSBROTI.
- STOKKAR SKULU HENGDIR Í STEYPU MED 10mm SNITTEINUM EDA MÚRBOLTUM.
- VIÐ ALLAR HLJÓÐGILDRUR, BRUNA- OG SPJALDLOKUR KOMI GAUMLÚGUR.
- FRÁGANGUR SKAL VERA Í SAMRÆMI VIÐ GILDANDI STAÐLA OG REGLUGERÐIR.

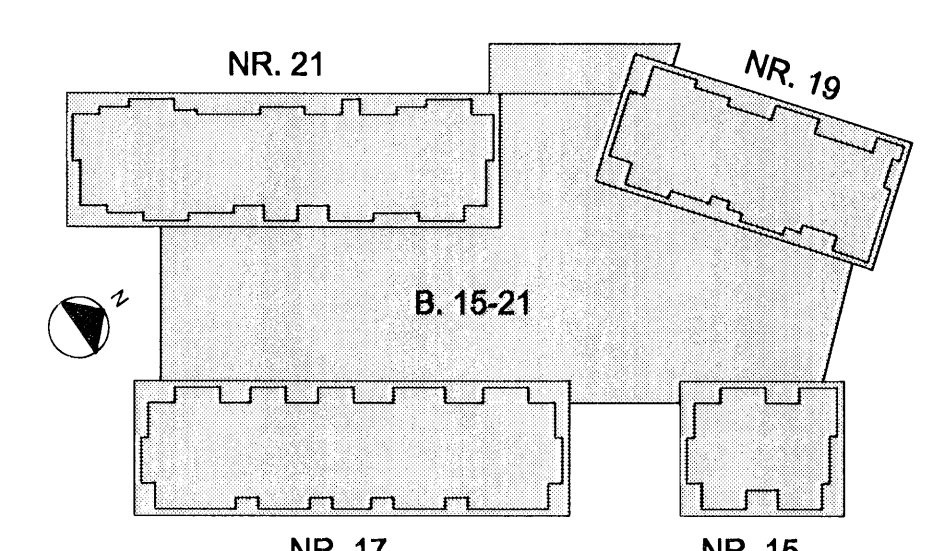
- Ú1 ÚTSOGSVENTILL Ø100
- Ú2 ÚTSOGSVENTILL Ø125
- ⊗ ÞVERSNIÐ Í INNBLÁSTURSTOKK
- ⊙ ÞVERSNIÐ Í ÚTSOGSSTOKK
- AA (xxx) INNBLÁSTUR AA.NR (xxx) : LOFTMAGN l/s
- AA (xxx) ÚTSOG AA.NR (xxx) : LOFTMAGN l/s
- ST = STILLILOKA
- EVL= BRUNALOKA

FRÁGANGUR PÍPULAGNA GEGNUM BRUNASKILRÚM:

- ÞAR SEM LAGNIR LIGGJA Í GEGNUM BRUNAKILRÚM SKAL ÞÉTTA LAGNAGÖT Á EFTIRFARANDI HÁTT.
- PLASTPÍPUR, UTANMÁL >30 mm:
ELDVARNARMUFFA UTAN UM LÖGN, BÄÐUM MEGIN Í VEGGJUM, AÐ NEÐAN Í PLÖTUM. ELDVARNARMUFFUR Í LÉTTUM VEGGJUM SKULU VERA MED STÁLSLÍF
- PLASTPÍPUR, UTANMÁL <30 mm:
HÖLRÚM FYLLT MED STEINULL, ÞÉTT MED ELDVARNARFÚGU.
- STÁLPIPUR:
HÖLRÚM FYLLT MED STEINULL, ÞÉTT MED ELDVARNARFÚGU.
- BRUNABÉTTINGAR SKULU VERA ÞÉTTIENNI AF VIÐURKENNDRI GERÐ. FRÁGANGUR SKAL VERA SAMKV/EMT FORSKRIFT FRAMLEIÐANDA.

ARI TUN SAMRÆMINGARHÖNDUNAR
Kt. 110457-2789

Byggingafræðingur
Algrátt barn
18 APR 2005



BR.	DAGS.	BREYTING	REIKN.	TEKN.
NORÐURBAKKI 15-21				
BRIFA-, HITA- OG LOFTRESIKERFI				
ALMENNAR SKÝRINGAR				
MOV.				
DAGS.	17.10.2005			
HANNAÐ/TEKN.	HÖGG			
VERKNR.	0504			
	Conis Verkfæðingur			
YRIFARID	RB			
SAMBYKKT				
KENNITALA	130637-4439			
TEKN.NR.	L(15-21)_001			