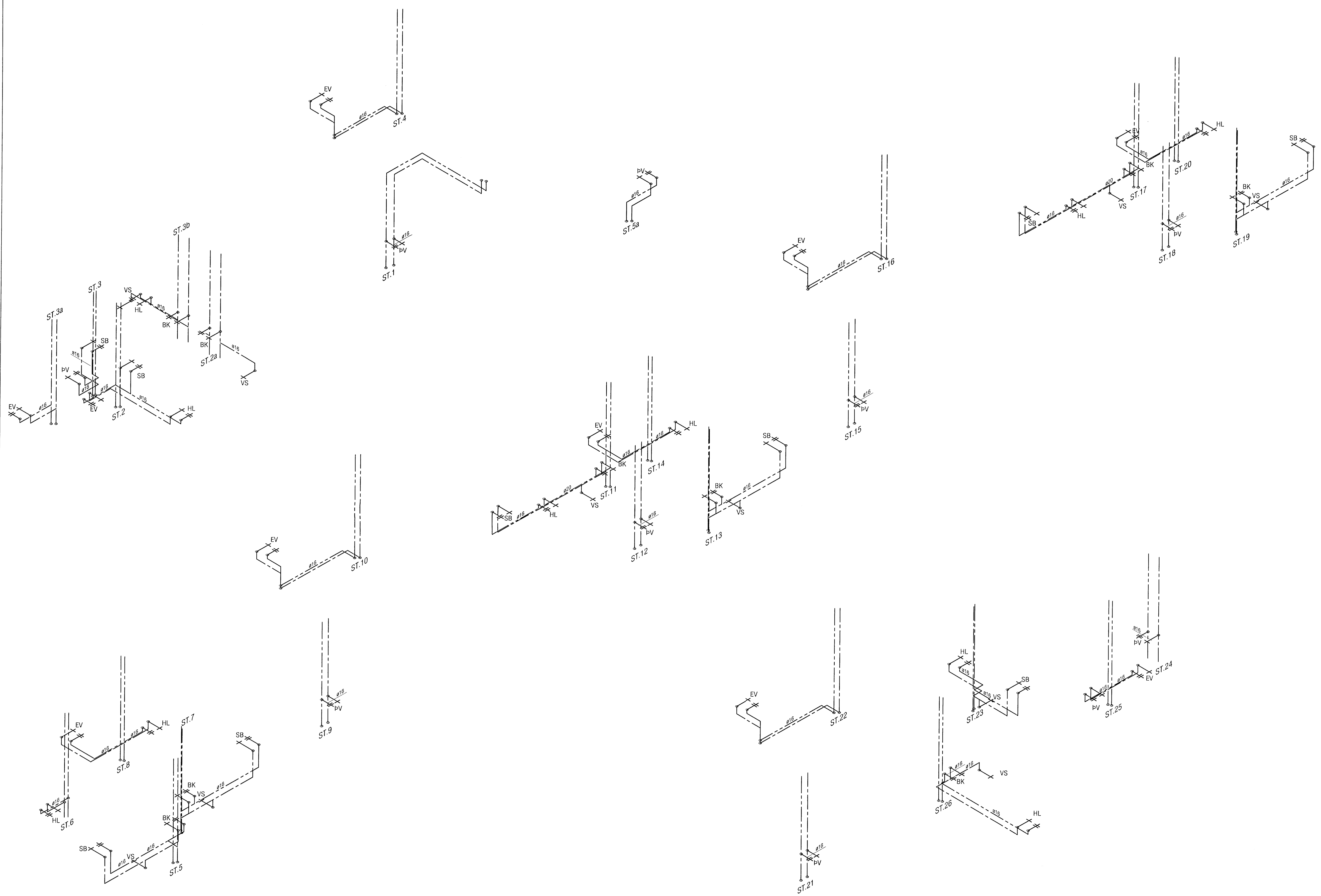


**ÞVERMÁL NEYSLUVATNSL.**

Á teikn.	Pex	Al/ pex
ø16	ø16*2,2	ø16,2*2,6
ø20	ø20*2,8	ø20*2,9
ø25	ø25*3,5	ø25*3,7
ø32	ø32*4,4	ø32*4,7
ø40	ø40*5,5	ø40*6,0
ø50	ø50*6,9	/



RÚMMYND NEYSLUVATNSLAGNA 1. HÆÐ  
 LAGNIR ERU ÚR PEX EÐA AL/PEX

BR 1: Stofnar ST. 2, 3 og 26 breytast og stofnum ST. 2a, ST. 3a og ST. 3b bæt við, stofn 27 sleppt.

ATH!  
 Stærð og nákvæm staðsetning á götum fyrir frárennslis, neysluvatns- og hitalagnir skal ákvarða í samráði við eiganda og pípara.

<b>VEKTOR</b> - hönnun og ráðgjöf - Nýbýlavegi 6, 200 Kópavogi.		Sigurður Halsteinnsson Byggingatekni-fræðingur Kl. 030859-7749 Sími: 554-9660 fax: 554-6668.	
Reyndarteikning		BR 1   30.04.08	
Teikn. nr.	Þingv. teikning	Br.	Daga.
Samþykkt			
Dagsetning		Hannað	
06.06.'06	Verk nr.	Teiknað	
B-05-10-41	1:50	EK	
		L-216	

NORDURBAKKI 25, HAFNARFIRÐI  
 ÞRIFALAGNIR  
 RÚMMYND 1. HÆÐ

150