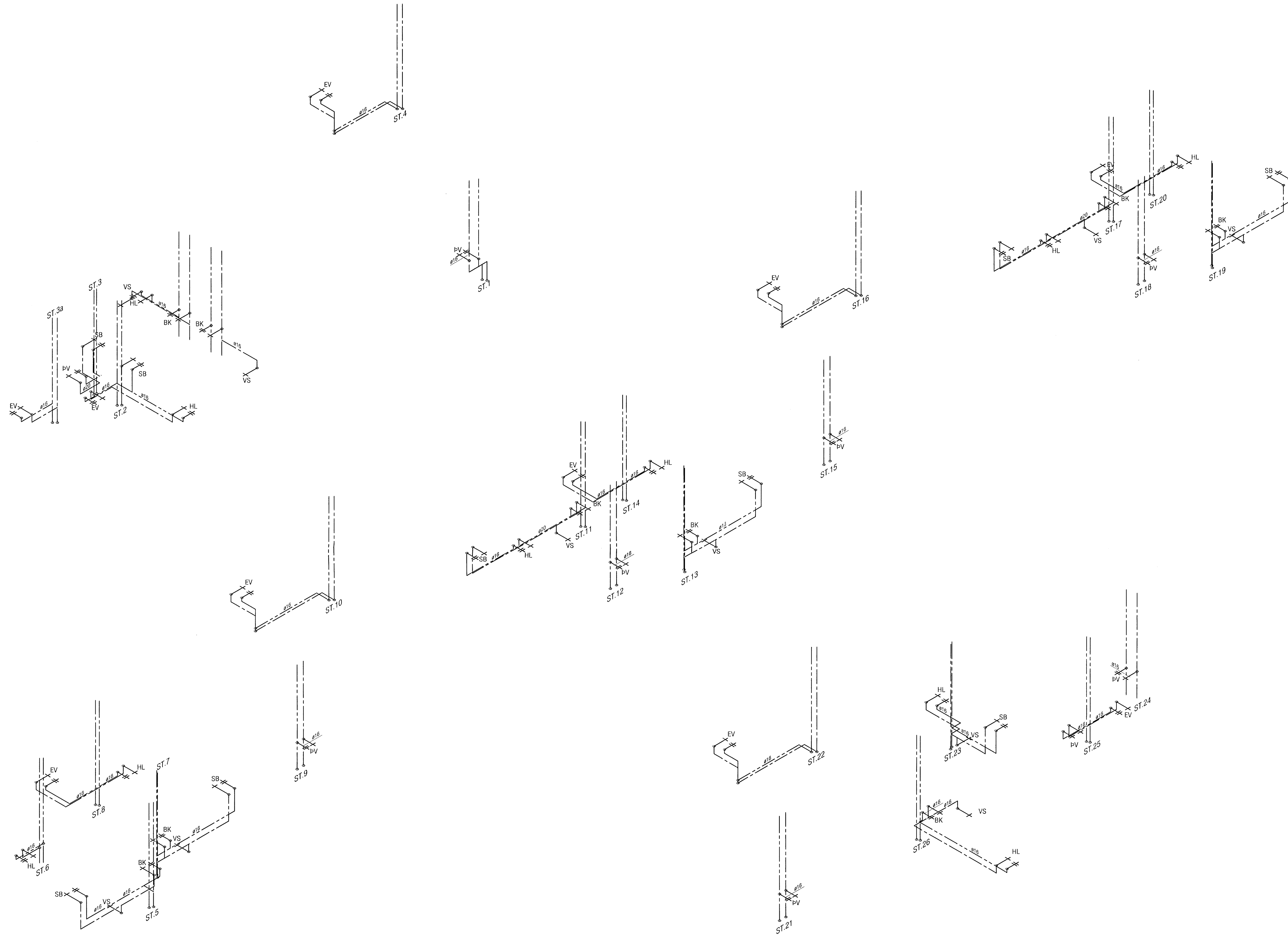


ÞVERMÁL NEYSLUVATNSL.		
Á teikn.	Pex	Ál / pex
ø16	ø16*2,2	ø16,2*2,6
ø20	ø20*2,8	ø20*2,9
ø25	ø25*3,5	ø25*3,7
ø32	ø32*4,4	ø32*4,7
ø40	ø40*5,5	ø40*6,0
ø50	ø50*6,9	/



RÚMMYND NEYSLUVATNSLAGNA 2.-4. HÆÐ
 LAGNIR ERU ÚR PEX EDA AL/PEX

ATH!
 Stærð og nákvæm staðsetning á götum fyrir frárennslis, neysluvatns-og hitalagnir skal ákvarða í samráði við eiganda og pípara.

BR 1: Stofnar ST 2 og ST 3 breytast og stofnum ST 2a, ST 3a og ST 3b bætt við.

VEKTOR - hönnun og ráðgjöf - Nýbýlavegi 6, 200 Kópavogi.		Sigurður Hafsteinsson Byggingarfulltrúinn í Hafnarfirði Sími: 554-6650 Fax: 554-6669	
Reyndarteikning		BR 1	30.04.08
Teikn. nr. / Tískilgætt / Samþykkt		Br.	Dags.
			
NORÐURBAKKI 25, HAFNARFIRÐI		PRÍFALAGNIR	
RÚMMYND 2-4. HÆÐ			
Dagsetning	Verk nr.	Mælikvæði	Teikn. nr.
06.06.06	B-05-10-41	1:50	L-217