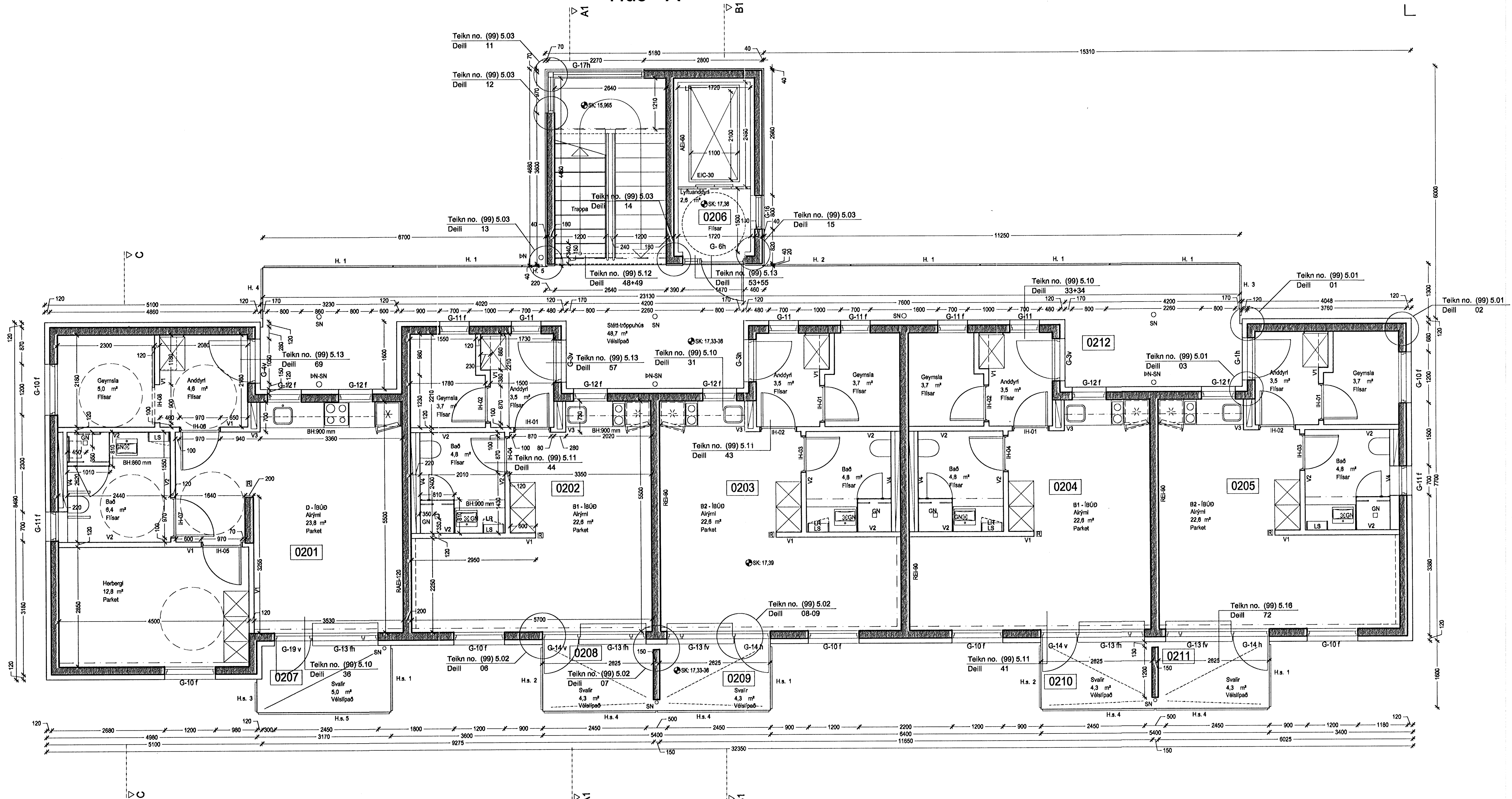
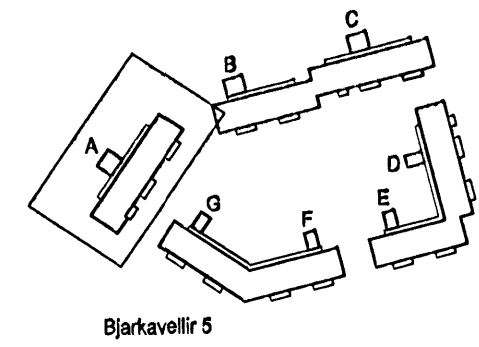


Hús - A



Grunnmynd 2.hæð, mkv. 1:50



SK/K = steypukóti / kóti
 LK = landkóti
 LR = vélraenloftfræsing
 GN = gólfniðurfall
 ÞN SN = þak- og eða svalanidurfall
 RL = reyklosun
 LS = læstur ljfjaskápur
 R = reykskyrnjar
 BO = björgunarp



ARKÍŚ
 arkitektar og ráðgjafar

Verkefni: Stúdentabúðir BN, Bjarkavöllum 5, Hafnarfirli
 Verkefningarn
 Skýringartexti: Hús A grm 2h
 Hönnuð / teiknað: fól, v.m., ml
 Yfirfarið / samþykkt: og
 Mælikvæði: 1:50

Adalsteinn Svanason arkitekt hf
 Sigríður Tómasdóttir arkitekt hf
 Egill Guðmundsson arkitekt hf
 Gísli Guðsson arkitekt hf
 Þorsteinn E. Þorgeirsson byggingarfræðingur hf
 Arkitekt og ráðgjafar
 101, ArkísA
 www.arkis.is
 46 671197-2919
 netfang arkis@arkis.is

dagsetning: 16.10.2006
 verknr.: 05-040
(99)3.02
 teikning
 breyting