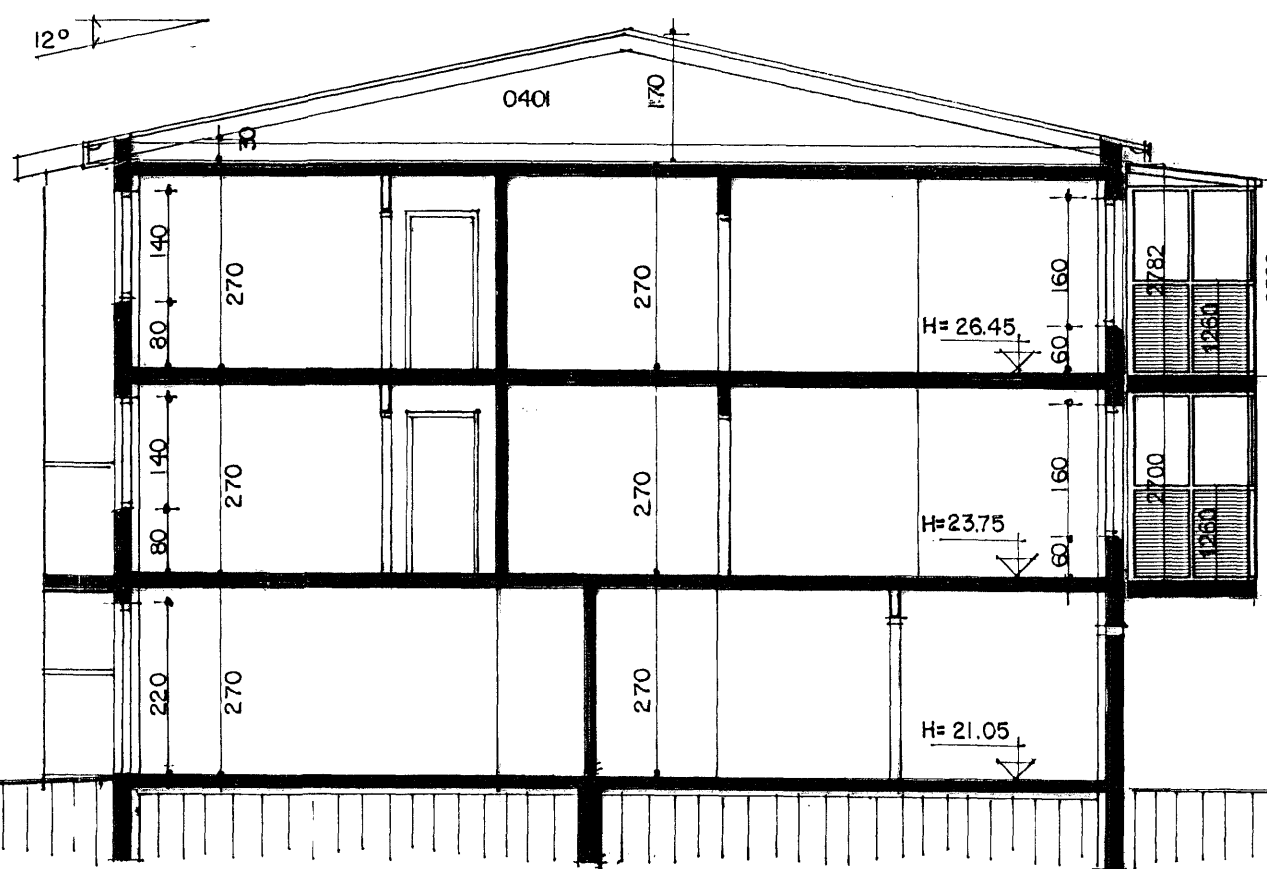


GRUNNMYND 2 OG 3 HÆÐ MKV. 1:100.



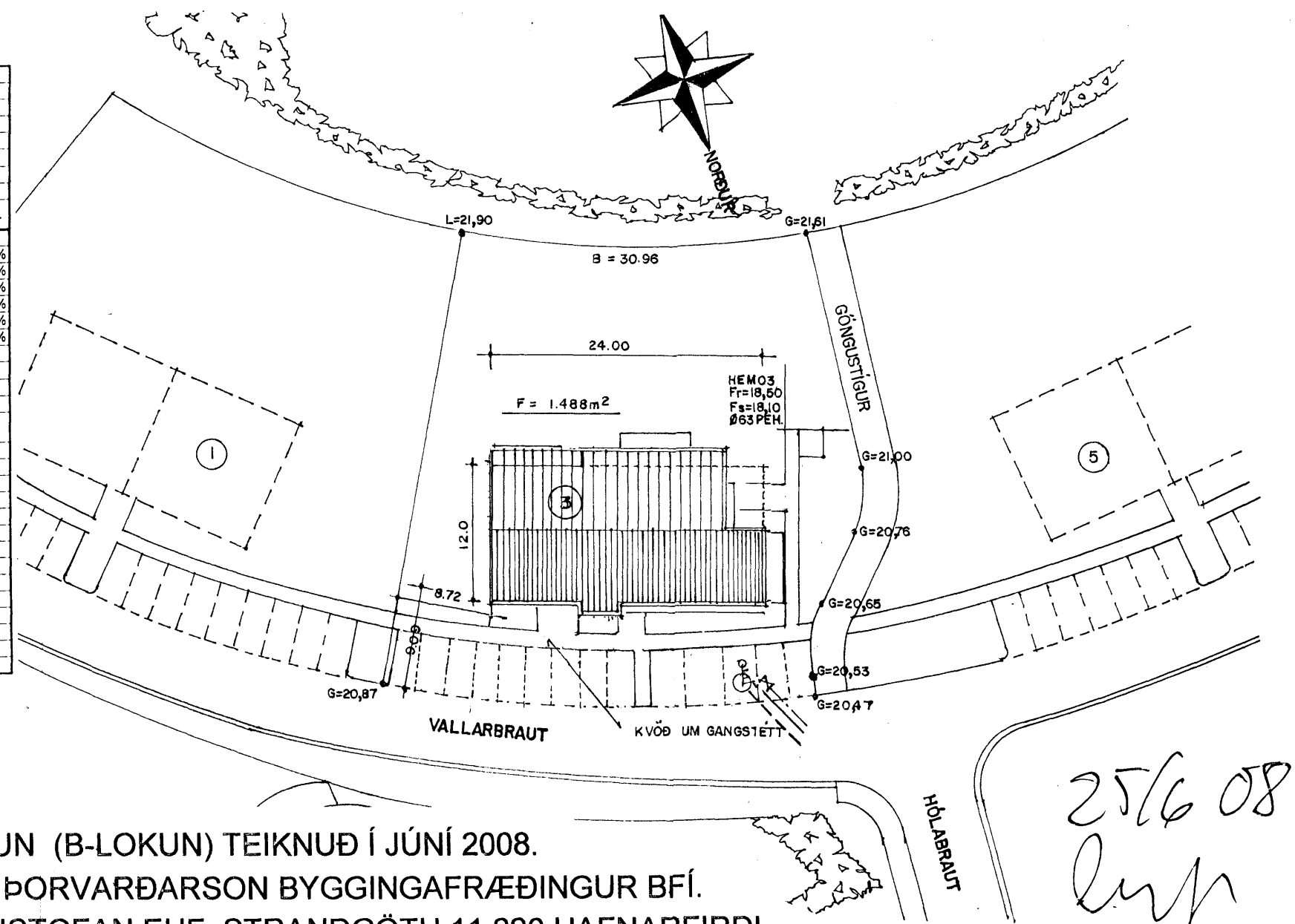
SNÍÐ A-A. MKV. 1:100.

VERKEFNIÐ/ LOKUN SVALA:
SVÖLUM HÜSSINS ER LOKAÐ MED GLERLOKUNN.
SVALASKÝLIÐ UPFFYLLI KRÖFUR TIL B LOKUNNAR.
GLER Í SVALALOKUNUM SKAL VERA OPNANLEGT SBR.
GREIN 102 Í BYGGINGAREGLUGERÐ.

Samþykkt þann
9. JÚNÍ 2008
Bygginga- og húsnæðisráðgjafi Hafnarfirði
Fh. Jon Sigurðsson

Skráningartífa: Berjavellir 3 Hafnarfirði		Skrásetjari: Sigurður Þorvarðarson															
Landnúmer: 179192		Kennitala: 141250-4189															
Matshlutanúmer: 01		Daga: 24.6.2008															
Uppskipting og lýsing		Ulgáfa: 4.01t															
D0 Lokun	D1 Rými hæð-röð	D2 Nöfnun texti	D3 Höfuð-flokkun	D4 Eignar-hald	D5 Stærðir	D6M Miðflóur m²	D7 Stígar m²	D8 Op m²	D9 Brúðflóur m²	D10a Salarnæð min	D10b Salarnæð max	D11 Brúð rúmmál m³	D12 Netflóur m²	D16 Birt flatarmál skjalrúmmála	D17 Skjalrúmmál m³		
Matshluti					1.157,5	0,0	17,4	18,0	842,4	0,0		2.675,5	747,9	767,2	2.062,645		
Botn												57,7					
1. hæð					286,0	0,0	8,7	0,0	286,0	0,0		772,2	245,5	226,8			
A	0101	Íbúð	N	0101	123,6				123,6		2,70	2,70	333,7	106,7	123,6	2,70	288,090
A	0102	Bilgæmsla	B	0102	23,4				23,4		2,70	2,70	63,2	21,1	23,4	2,70	56,970
A	0103	Bilgæmsla	B	0103	22,6				22,6		2,70	2,70	61,0	20,7	22,6	2,70	55,890
A	0104	Bilgæmsla	B	0104	24,9				24,9		2,70	2,70	67,2	20,9	24,9	2,70	56,430
A	0105	Geymsla	N	0202	5,4				5,4		2,70	2,70	14,9	4,8	5,4	2,70	12,420
A	0106	Geymsla	N	0203	5,8				5,8		2,70	2,70	15,7	4,8	5,8	2,70	12,420
A	0107	Geymsla	N	0201	5,2				5,2		2,70	2,70	14,0	4,2	5,2	2,70	11,340
A	0108	Geymsla	N	0301	5,1				5,1		2,70	2,70	13,8	4,2	5,1	2,70	11,340
A	0109	Geymsla	N	0302	5,1				5,1		2,70	2,70	13,8	4,2	5,1	2,70	11,340
A	0110	Geymsla	N	0303	5,7				5,7		2,70	2,70	15,4	4,2	5,7	2,70	11,340
A	0111	Hjón og vagnar	U	Y	23,4				23,4		2,70	2,70	63,2	20,8		2,70	56,160
A	0112	Stígagangur	U	Y	10,7			8,7	10,7		0,00	2,70	43,1	9,5		4,03	38,285
A	0113	Inntakalefi	U	X	10,7				10,7		0,17	2,70	14,7	4,2			
A	0114	Anddyri	U	Y	5,2				5,2		2,70	2,70	14,0	4,2		2,70	11,340
A	0115	Sorpgæmsla	T	X	9,2				9,2		2,70	2,70	24,8	7,1			
B	0116	Svalaskýli	S	0101	10,2				10,2							1,00	10,200
2. hæð					287,2	0,0	8,7	9,0	278,2	0,0		775,4	251,2	270,2			
A	0201	Íbúð	N	0201	100,7				100,7		2,70	2,70	271,9	88,1	100,7	2,70	237,870
A	0202	Íbúð	N	0202	85,3				85,3		2,70	2,70	230,3	74,7	85,3	2,70	201,690
A	0203	Íbúð	N	0203	84,2				84,2		2,70	2,70	227,3	71,8	84,2	2,70	193,320
A	0204	Stígagangur	U	Y	17,0			8,7	9,0		2,70	2,70	45,9	16,8		1,00	45,360
B	0205	Svalaskýli	S	0201	10,2				10,2							1,00	10,200
B	0206	Svalaskýli	S	0202	10,2				10,2							1,00	10,200
B	0207	Svalaskýli	S	0203	10,9				10,9							1,00	10,900
3. hæð					287,2	0,0	0,0	9,0	278,2	0,0		775,4	251,2	270,2			
A	0301	Íbúð	N	0301	100,7				100,7		2,70	2,70	271,9	88,1	100,7	2,70	237,870
A	0302	Íbúð	N	0302	85,3				85,3		2,70	2,70	230,3	74,7	85,3	2,70	201,690
A	0303	Íbúð	N	0303	84,2				84,2		2,70	2,70	227,3	71,8	84,2	2,70	193,320
A	0304	Stígagangur	U	Y	17,0			9,0	9,0		2,70	2,70	45,9	16,8		2,70	45,360
B	0305	Svalaskýli	S	0301	10,2				10,2							1,00	10,200
B	0306	Svalaskýli	S	0302	10,2				10,2							1,00	10,200
B	0307	Svalaskýli	S	0303	10,9				10,9							1,00	10,900
04 Þakrymi					297,1	0,0	0,0	0,0	0,0	0,0		294,8	0,0	0,0			
A	0401	Þakrymi	F	X	297,1				297,1		0,00	1,70	294,8				

Athugasemdir					
Við útreikning netflóata er miðað við að útvæggi með einangrun séu 0,28m					
Sameign sumra Y tilheyrir íbúðum á 2 og 3 hæð					
Sameiginlegt hitakerfi er í húsinu.					
Sameignir sumra					
Eignar-hald	Nöfnun texti	Y-eignar-hald	Nöfnun texti	Reikni-regla	Eignarhlutfur
	0201	Íbúð	Y	Sameign	S 18,5484%
	0202	Íbúð	Y	Sameign	S 16,0386%
	0203	Íbúð	Y	Sameign	S 15,4902%
	0301	Íbúð	Y	Sameign	S 18,5484%
	0302	Íbúð	Y	Sameign	S 15,9614%
	0303	Íbúð	Y	Sameign	S 15,4130%
Eignarhald					
Eignar-hald	Nöfnun texti	Birt flatarmál m²	Skjalrúmmál m³	Sérgign m²	Sérgign og sameign m²
0101	Íbúð	123,6	298,290	298,290	
0102	Bilgæmsla	23,4	56,970	56,970	
0103	Bilgæmsla	22,6	55,890	55,890	
0104	Bilgæmsla	24,9	58,430	58,430	
0201	Íbúð	105,9	259,410	259,859	
0202	Íbúð	90,7	224,310	255,826	
0203	Íbúð	90,0	218,840	247,078	
0301	Íbúð	105,8	259,410	295,859	
0302	Íbúð	90,4	223,230	254,595	
0303	Íbúð	89,9	215,560	245,847	
Alls		787,2	1.866,140	2.062,644	



SVALALOKUN (B-LOKUN) TEIKNUÐ Í JÚNÍ 2008.
SIGURÐUR ÞORVARÐARSON BYGGINGAFRÆÐINGUR BFÍ.
STH. TEIKNISTOFAN EHF. STRANDGÖTU 11 220 HAFNARFIRÐI.
SÍMI 5651510.
NETFANG: teiknistofan@simnet.is.

25/6 08
lup
AFSTÖÐUMYND MKV. 1:500.