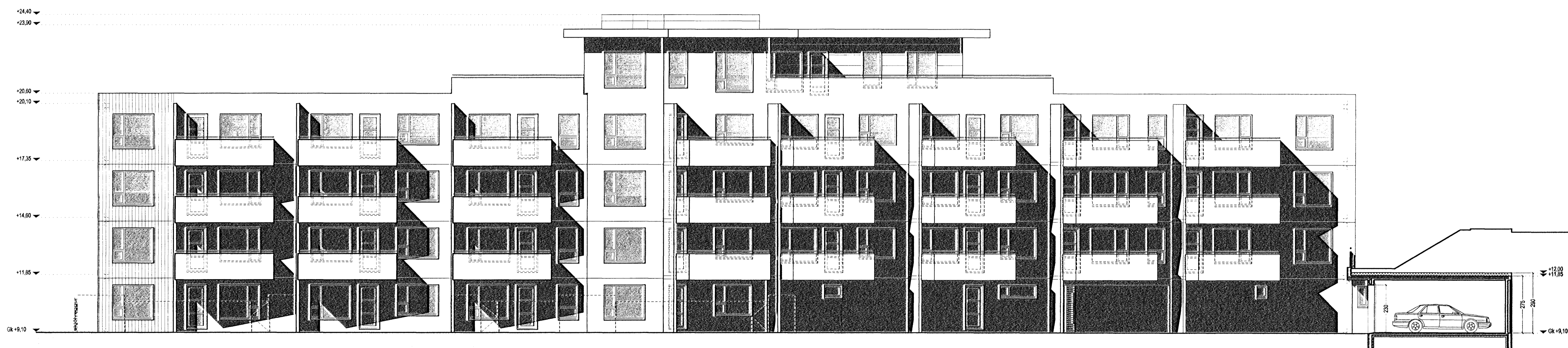


austur útlit



vestur útlit

- TÁKN**
- GN = Niðurfall
 - LR = Lofttræsing
 - PK = Póstkassar
 - NL = Neyðarhjós
 - VLR = Vélknúin lofttræsing
 - R = Reykskyngin
 - ÚT = Merktur útgangur
 - ☼ = Bilstæði fyrir fatlaðra
 - BO = Björgunarpop
 - ☹ = Félitásti við björgunarpop
 - ☹ = Brunnaslanga
 - 20 m
- ELDVARNAMERKINGAR**
- REI 60 = Baranór A60 eða B60 veggur
 - EI 60 = A60 eða B60 veggur
 - R60 = Burdur í 60 mínútur, t.d. súla eða töl
 - E30 CS = B30 S (reykþétt og gjallökand)
 - E60 CS = A60 eða B60 hurð
 - E 30 = F30 glær
 - ECS 30
 - A = er óbrennandi efni
 - B = er brennandi efni (t.d. timbur)

BREYTING

- A: 09.08.2004
- Breyting vegna athugasemda
- B: 24.08.2004
- Breyting vegna athugasemda
- C: 02.11.2004
- 1.Íbúðir 0202.0302_0402 speglast
- 2.Lagfæring á burðarveggjum í samræmi við verkfræði teikningar
- D: 01.06.2009
- Bætt við skjólvegg til almörkunar sérmotafata á 1.hæð.

TEIKNAD

RCM.JGE.YAI

MKV.

1:100

DAGSETNING

13.07.2004

BLAD

9 AF 11