

TÁKN

- GN = Niðurfall
- LR = Loftræsting
- PK = Póstkassar
- NL = Neyðargjös
- VLR = Væðin lofttræsting
- R = Reykskyngjart
- ÚT = Merktur útgangur
- ☐ = Bilstæði fyrir fatlaða
- BO = Björgunarpop
- ☐ = Fellið stigi við björgunarpop
- ☐ = Brunnaslanga
- 20 m.

ELDVARNAMERKINGAR

- REI 60 = Berandi A60 eða B60 veggur
- EI 60 = A60 eða B60 veggur
- R60 = Byrur 160 mínútur, l.d. síla eða bl.
- E30 = 830 hurð eða veggur
- E30 CS = 830 S (reykþétt og sjálfkandi)
- E30 CS = A60 eða B60 hurð
- E 30 = F30 glær
- ECS 30
- A = er óbrannandi efni
- B = er brannandi efni (t.d. timbur)

BREYTING

- A: 09.08.2004
- Breyting vegna athugasemda
- B: 24.08.2004
- Breyting vegna athugasemda
- C: 02.11.2004
- 1.úbuðir 0202,0302, 0402 speglast
- 2.Lagfæring á burðarveggjum í samræmi við verkfræðileikningar
- D: 01.08.2009
- Bætt við skjölvegg til afmörkunar sérnotafata á 1.hæð.

TEIKNAD

RCM.JGE.YAI

MKV.

1:100

DAGSETNING

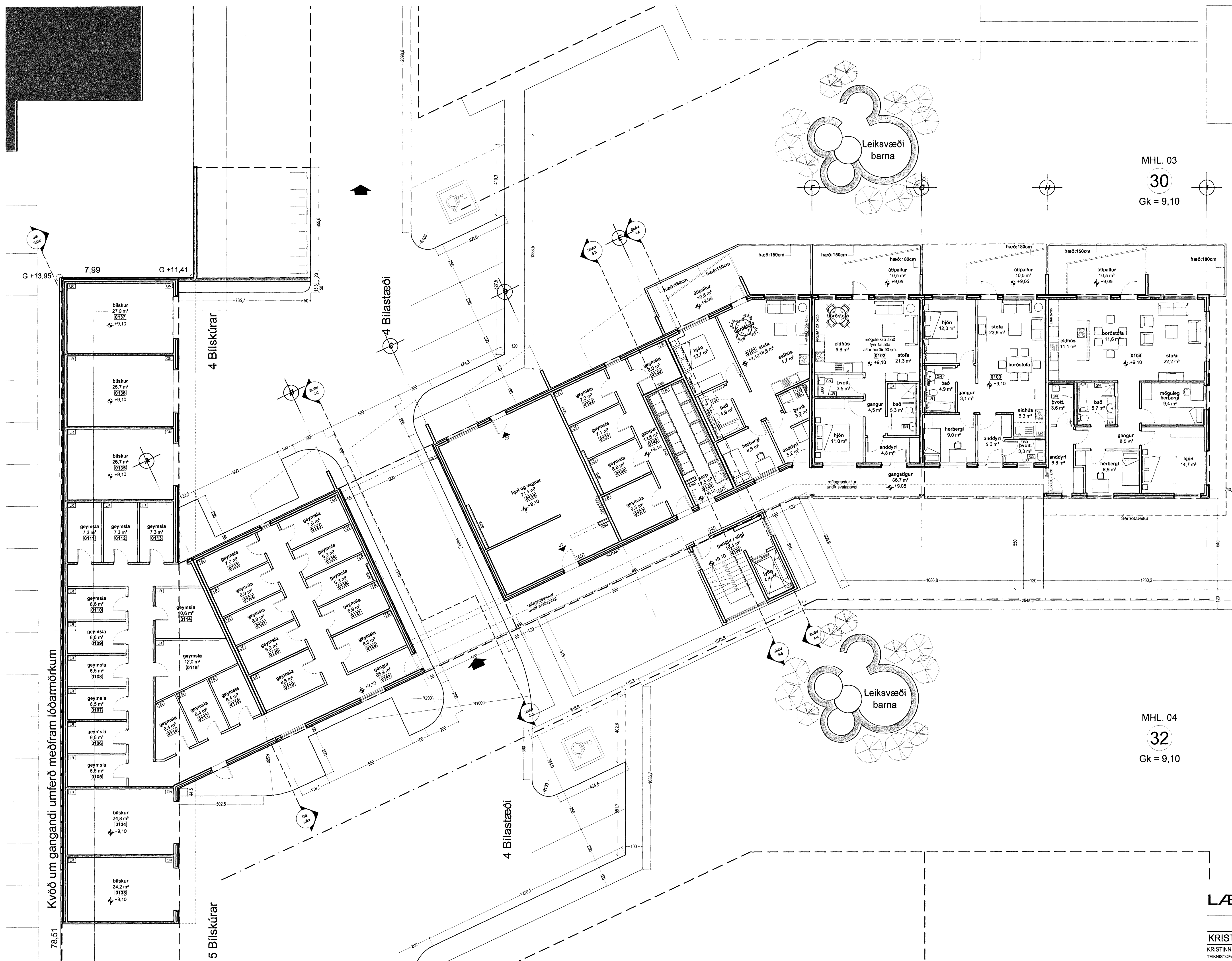
13.07.2004

BLAD

3 AF 11

MHL. 03
30
Gk = 9,10

MHL. 04
32
Gk = 9,10



78.51 Kvöð um gangandi umferð meðfram lóðarmörkum

5 Bilskúrur

4 Bilskúrur

4 Bilstæði

4 Bilstæði

andi umferð