

**TÁKN**

- GN = Nörfall
- LR = Loftþræsting
- PK = Póstkassar
- NL = Neyðarljós
- VLR = Veiknúin loftþræsting
- R = Reykskyrtjan
- ÚT = Merktur útgangur
- ♿ = Bilastæði fyrir fatlaða
- BO = Björgunarpop
- ♣ = Föllistigi við björgunarpop
- ☀ = Brunnslanga
- 20 m

**ELDVARNAMERKINGAR**

- REI 60 = Borandi A60 eða B60 veggur
- EI 60 = A60 eða B60 veggur
- R60 = Burður í 60 mínútur, t.d. súla eða tála
- E30 = B30 hurð eða veggur
- E30 CS = B30 S (reykþétt og sjálfkandi)
- E60 CS = A60 eða B60 hurð
- E 30 = F30 gler
- ECS 30
- A = or óbrennandi efnir
- B = or brennandi efnir (t.d. timbur)

**BREYTING**

- A: 09.08.2004
- Breyting vegna athugasemda
- B: 02.11.2004
- Lagfæring á burðarveggjum í samræmi við verkfræði teikningar
- C: 25.05.2009
- Bætt við skjólvegg til afmörkunar sérnotafata á 1. hæð.

**TEIKNAD**

RCM.J.GE.YAI

**MKV.**

1:100

**DAGSETNING**

13.07.2004

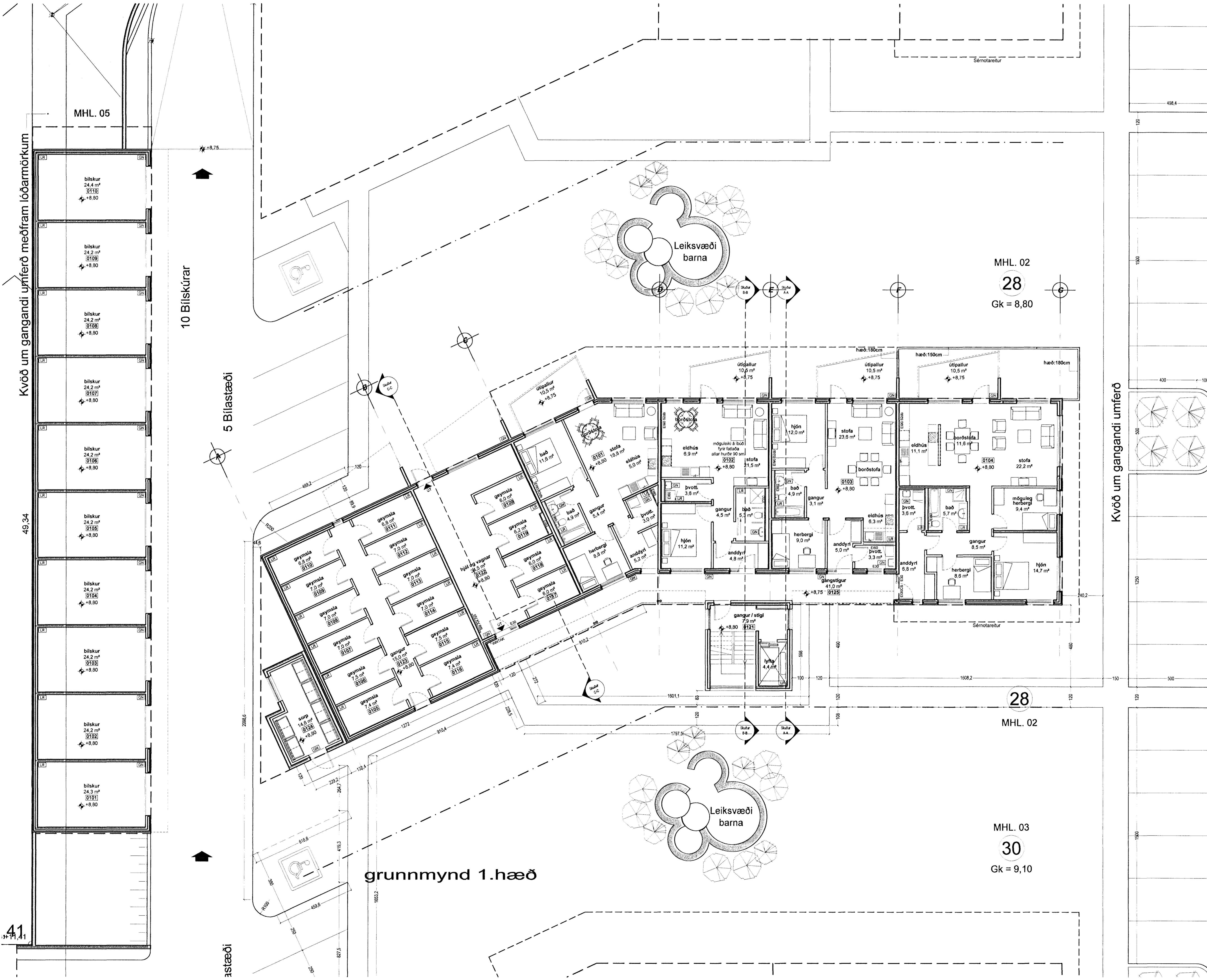
**BLAÐ**

3 AF 8

**LÆKJARGATA 28**  
 HAFNARFJÖRÐUR

**GRUNNMYND 1.HÆÐ**

**KRISTINN RAGNARSSON arkitekt EHF.**  
 KRISTINN RAGNARSSON - Kl. 120944 2669 - 111 kristinn@simnet.is  
 TEIKNISTOFAN SMÍÐJUVEGI 11 - 200 KÖPAVOGI - ÍSLAND - S. 564 2255 - FAX 544.4225



Kvöð um gangandi umferð meðfram lóðarmörkum

10 Bifskúrar

5 Bilastæði

49.34

41

Kvöð um gangandi umferð

grunnmynd 1.hæð

astaði