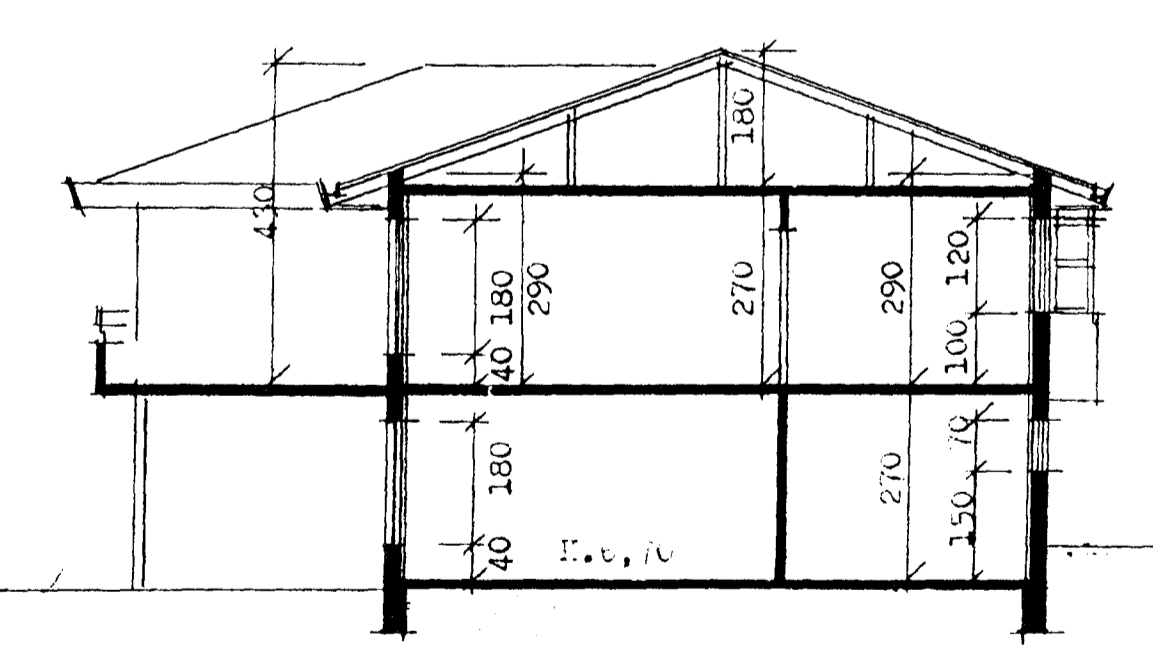
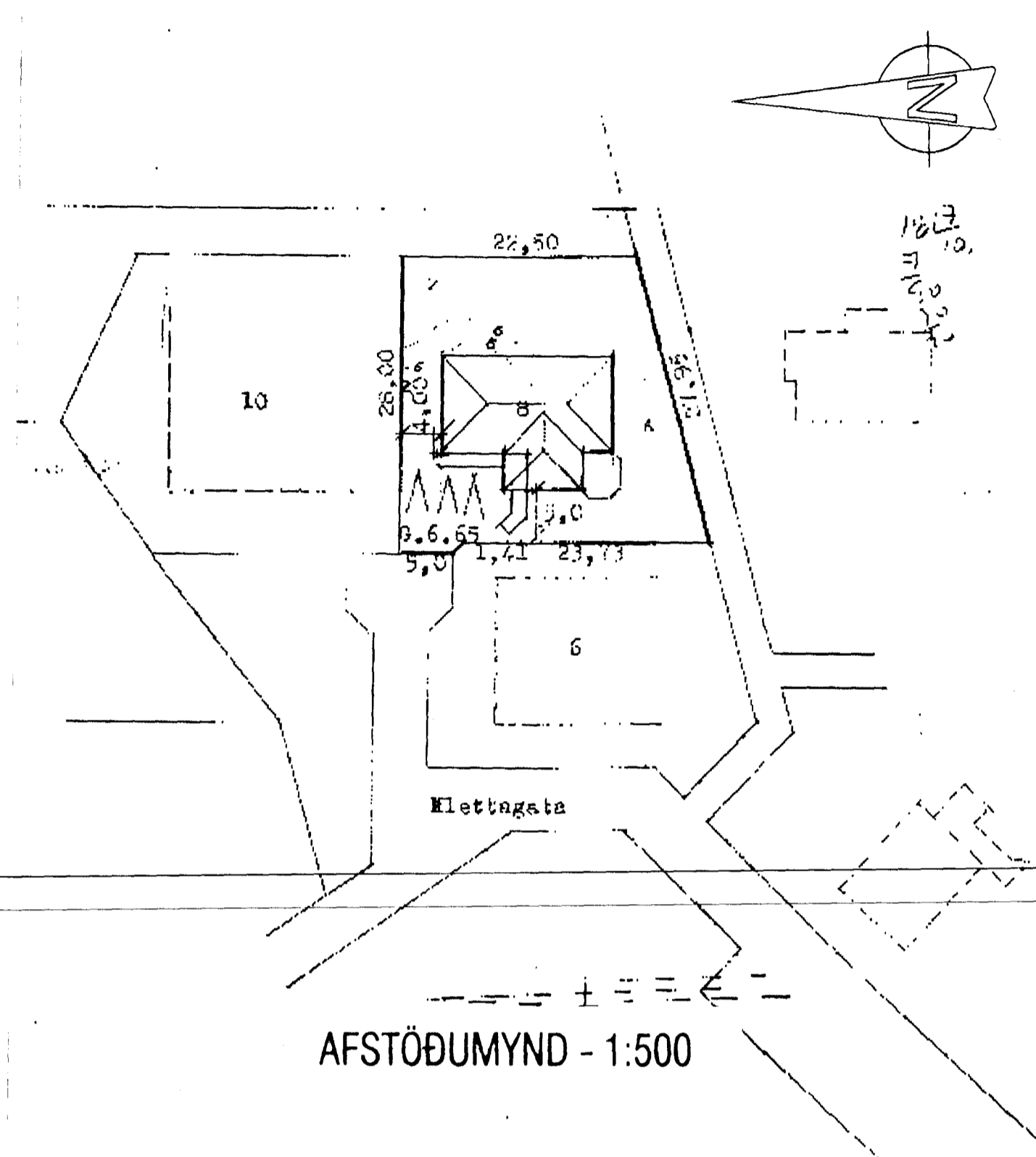


Sampykkt þann
25 MAJ 2009
 Byggingarhlutritun / Hafnarfríð
 F.h. Sigurður Steinar Jónsson



Skráningartafla: Klettagata 8, Hafnarfríð		Skrásetjari: Sigurbjörg Magnúsdóttir															
Landnúmer: 121441		Kennitala: 220443-7369															
Matshlutanúmer: 01		Útgáfa: 4.01t Dags.: 9.2.2009															
Uppskipting og lýsing	D2	D3	D4	Stærðir		D7	D8	D9	D10a	D10b	D11	D12	D16	Reknlata	D17		
	Lokun	Rými hæð-röð	Notkun texti	Höfuð-flokkun	Eignar-hæð	Brúfötur m²	Skjár m²	Op m²	Brúfötur m²	Brúfötur sk x 1,8	Salahæð min	Salahæð max	Brúfötur rúmmál m³	Netfötur m²	Brúfötur m²	Reknlata skiptarúmmál m³	Skiptarúmmál m³
Matshúti						486,8	0,0	0,0	0,0	324,2	0,0		1.016,4	278,5	324,2		787,850
Botn													32,5				
	01	1. hæð				161,6	0,0	0,0	0,0	161,6	0,0		436,3	137,7	161,6		
A	0101	Íbúð	N	0101		109,8				109,8	2,70	2,70	296,5	94,0	109,8	2,70	253,800
A	0102	Geymsla	N	0201		8,0				8,0	2,70	2,70	21,6	8,1	8,0	2,70	18,470
A	0103	Bílskur	B	0103		42,3				42,3	2,70	2,70	114,2	37,6	42,3	2,70	101,520
A	0104	Sorp	T	0201		1,5				1,5	2,70	2,70	4,1	1,5	1,5	2,70	0,000
	02	2. hæð				162,6	0,0	0,0	0,0	162,6	0,0		439,0	140,8	162,6		
A	0201	Íbúð	N	0201		162,6				162,6	2,70	2,70	439,0	140,8	162,6	2,70	380,180
C	0202	Svalir	S	0201		11,8				11,8						1,00	11,800
C	0203	Svalir/útlöppur	S	0201		24,1		10,5		24,1						1,00	24,100
	03	Þak				162,6	0,0	0,0	0,0	0,0	0,20	1,80	108,6	0,0	0,0		
A	0301	Pakrymi	F	0201		162,6							108,6				
Athugasemdir																	
Bílskur 0103 tilheyrir íbúð 0201																	
Geymsla 0102 tilheyrir íbúð 0201																	
Útlöppur og þakur við inngang 0204 tilheyrir íbúð 0201																	
Sorpgeymsla 0104 tilheyrir íbúð 0201																	
Sorpgeymsla 0105 við norðurgarf hussins tilheyrir íbúð 0101																	
Sameignt summa																	
Eignarhald																	
	Eignar-hæð	Notkun texti	Brúfötur m²	Skiptarúmmál m³	Sérseign m³	Sérseign og sameign m³											
	0101	Íbúð	109,8	253,800	253,800												
	0103	Bílskur	42,3	101,520	101,520												
	0201	Íbúð	172,1	432,530	432,530												
	Allt		324,2	787,850	787,850												

Skráningartafla: Klettagata 8, Hafnarfríð		Skrásetjari: Sigurbjörg Magnúsdóttir	
Landnúmer: 121441		Kennitala: 220443-7369	
Matshlutanúmer: 01		Útgáfa: 4.01t Dags.: 9.2.2009	
Botnplata	Hjúppfletir		
Botnplata m²	Hjúppfletir m²	þar af: Grugga- og dyraop m²	þar af: Þaklaggar og þakop m²
Matshúti	289,2	75,1	195,0
	162,6		0,0
Yfirlit			
	Innan hæða	Utan hæða	
	A	A	B C
Brúfötur / m²	324,2	162,6	35,9
Brúttóruummál / m³	324,2		35,9
Brúttóruummál / m³	907,8	108,5	
Nettófötur / m²	278,5		
Brúttóruummál / m³	324,2		
Skiptarúmmál / m³	751,950		35,900
			787,850

VEKTOR
 - hönnun og ráðgjöf -
 Akralind 8, 201 Kópavogi.

Jón Hrafn Hlööverson
 byggingaræðingur
 Kt. 280982-8519
 sími: 554-8550 fax: 554-8888.

KLETTAGATA 8, HAFNARFJÖRDUR
 BYGGINGARNEFNDARTEIKNINGAR
 AFSTÖÐ, SNID, SKRÁNINGARTAFLA

Teikn. nr. _____
 Sampykkt

Tilvisun á teikningu _____
 Dags. _____

Hannað **JAT** Teiknað **JAT** **A2**
 Dagsseining **15.01.2009** Verkt. nr. **XXX** Málitvæði **A-01**