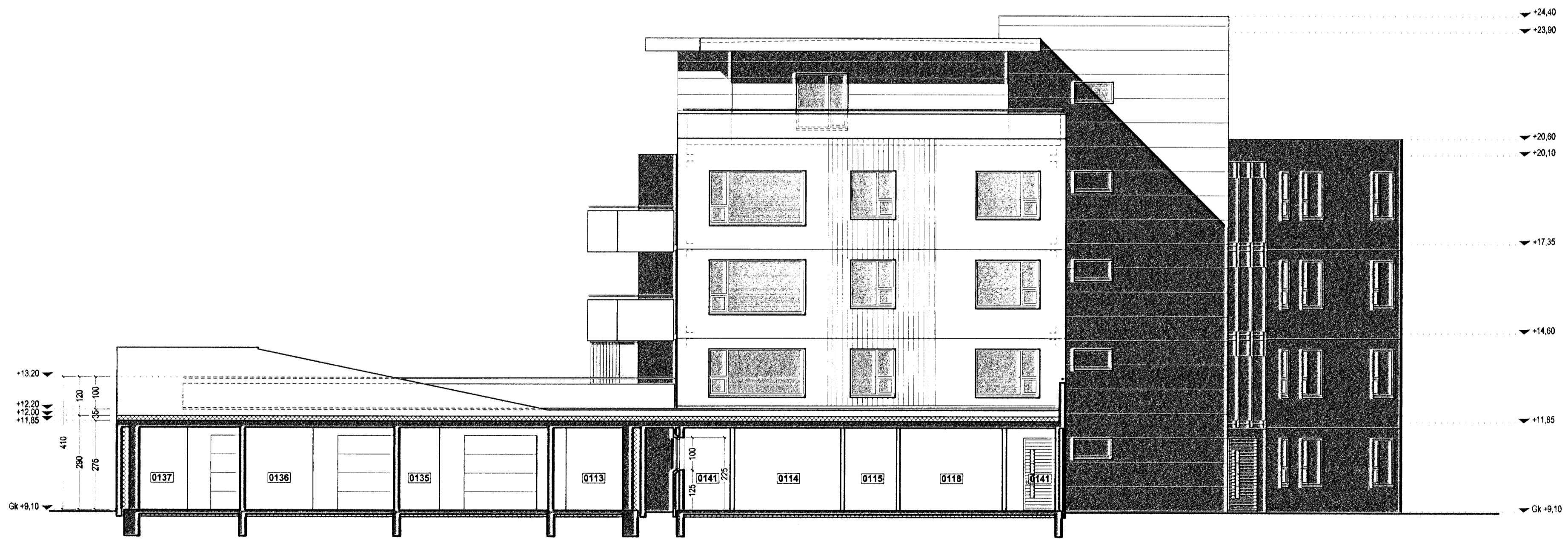


norður útlit



suður útlit

- TÁKN**
- GN = Niðurfall
 - LR = Lofttræsing
 - PK = Póstkassar
 - NL = Neyðarljós
 - VLR = Vélknúin lofttræsing
 - R = Reykskyngjarni
 - ÚT = Merktur útgangur
 - ☺ = Bilastæði fyrir fatlaðra
 - BO = Björgunarpop
 - ▶ = Felliðstigi við björgunarpop
 - ☉ = Brunnsílanga 20 m.
- ELDVARNAMERKINGAR**
- REI 60 = Berandi A60 eða B60 veggur
 - EI 60 = A60 eða B60 veggur
 - RE60 = Durkur í 60 mínútur, t.d. súla eða stíll
 - E60 = E60 hurð eða veggur
 - E60 CS = B60 S (reykþétt og sjálfkandi)
 - RE60 CS = A60 eða B60 hurð
 - E 30 = F30 gler
 - EC60 30
 - A = er óbrennandi efni
 - B = er brennandi efni (t.d. timbur)

- BREYTING**
- A: 09.08.2004
 - Breyting vegna athugasemda
 - B: 24.08.2004
 - Breyting vegna athugasemda
 - C: 02.11.2004
 - 1. Íbúðir 0202, 0302, 0402 speglast.
 - 2. Lagfæring á burðarveggjum í samræmi við verkfræði teikningar
 - D: 01.08.2009
 - Bætt við skjólvegg til afmörkunar sémtalafata á 1 hæð.
 - E: 19.05.2010
 - Svolum lokað með gleri á svölum: b. nr. 0204, 0308, **0103**

TEIKNAD

RCM.J.GE.YAI

MKV.

1:100

DAGSETNING

13.07.2004

BLAD

10 AF 11