

TÁKN

- GN = Niðurfall
- LR = Loftþræsting
- PK = Póstkassar
- NL = Neyðarjás
- VLR = Vélknúin loftþræsting
- R = Reykskynjart
- ÚT = Merktur útgangur
- ☼ = Blástæði fyrir fatlaðra
- BO = Björgunarop
- ▶ = Fellestigi við björgunarop
- ☉ = Brunnaslanga
- 20 m
- ELDVARNAMERKINGAR**
- REI 60 = Berandi A60 eða B60 veggur
- EI 60 = A60 eða B60 veggur
- R60 = Barður í 60 mínútur, t.d. súla eða sil
- E30 = 800 hurð eða veggur
- E30 CS = 830 S (reykjþétt og sjálfkandi)
- E60 CS = A60 eða B60 hurð
- E 30 = F30 gler
- ECS 30
- A = er óbrennanlegt efni
- B = er brennanlegt efni (t.d. límbur)

BREYTING

- A: 09.08.2004
- Breyting vegna athugasemda
- B: 24.08.2004
- Breyting vegna athugasemda
- C: 02.11.2004
- 1. hæð: 0202, 0302, 0402 speglast.
- 2. Lagfæring á burðarveggjum í samræmi við verkfræði teikningar
- D: 01.08.2009
- Bætt við skjólvegg til afmörkunar sérnotafata á 1. hæð.
- E: 19.05.2010
- Svolum lokað með gleri á svölum: íb. nr. 0204, 0308, 0203.

TEIKNAD

RCM.JGE.YAI

MKV.

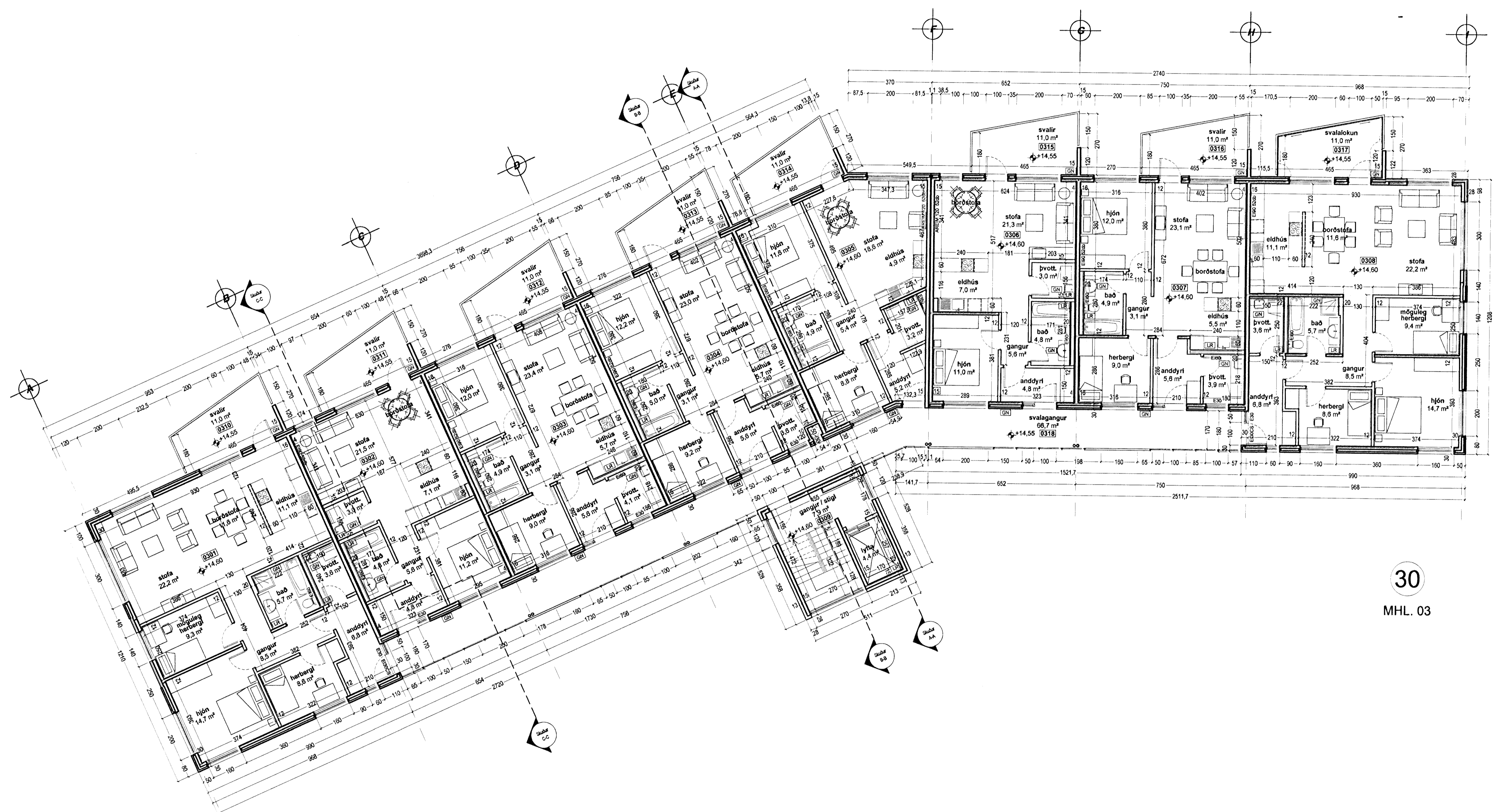
1:100

DAGSETNING

13.07.2004

BLAD

5 AF 11



30
MHL. 03

grunnmynd 3. hæð