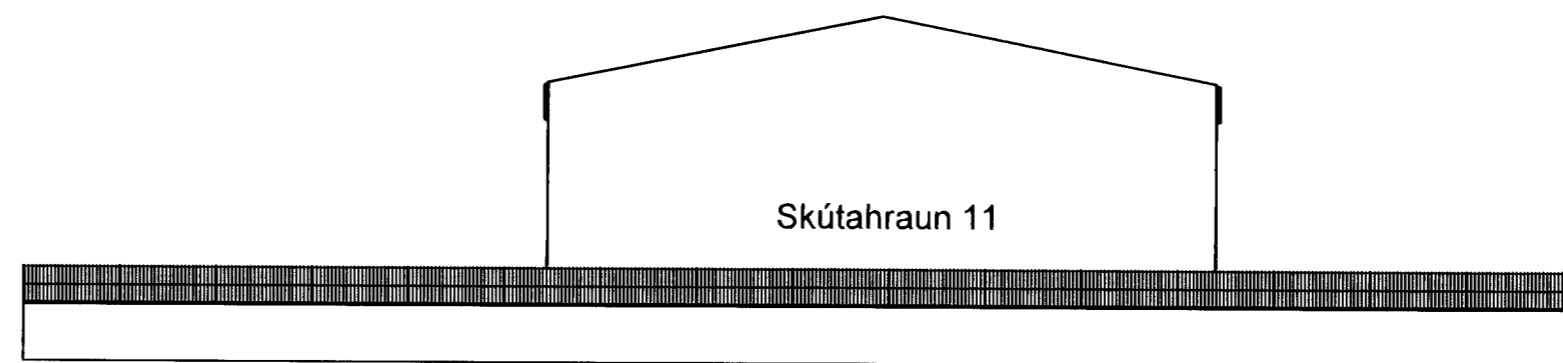
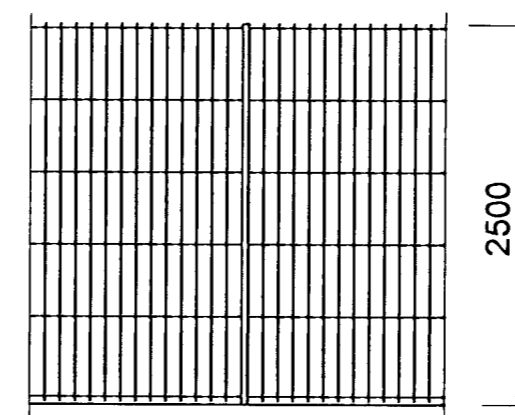
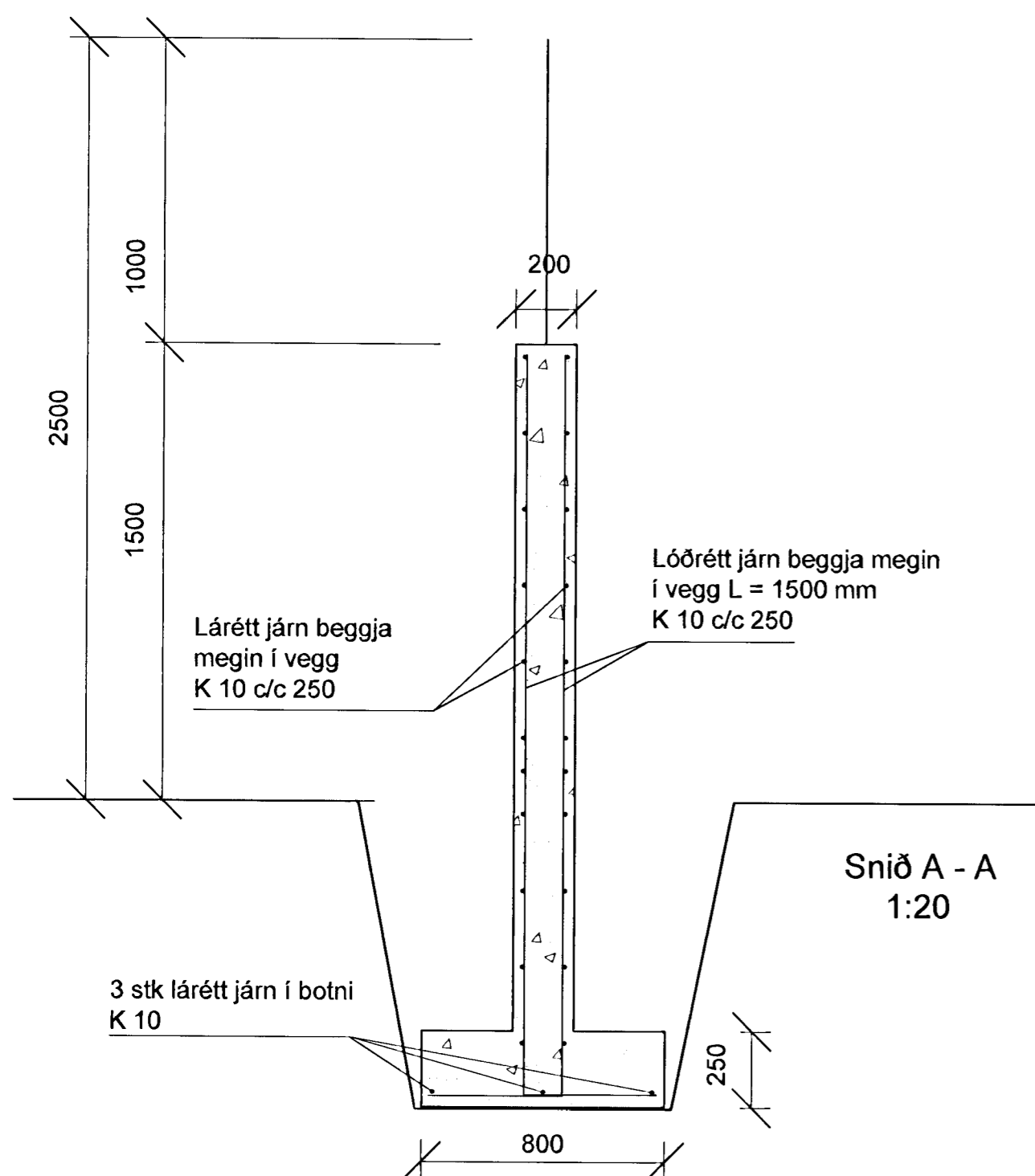


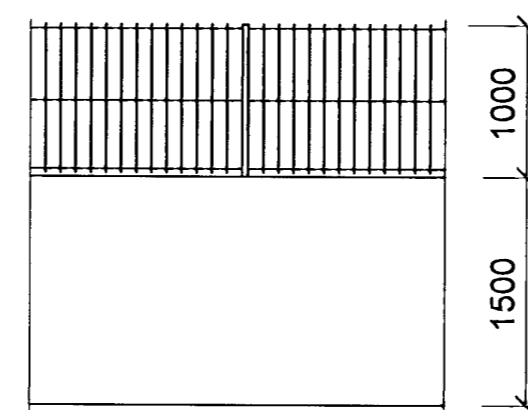
Ásýnd frá götu, austurhlíð
 1:200



Ásýnd á suðurgafli
 1:200



Girðing B séð frá hlið
 1:50



Girðing A séð frá hlið
 1:50

Skýringar.

Staðsetning girðingar milli Skútahrauns 9a og 11 er samkvæmt mæliblaði 2A 22.295 dagsettu 18.06.2008, en það er 2.0 m inn á lóð Stapahrauns 11 samkvæmt mæliblaði I 2A 22,295 dagsettu í október 1986.

Girðing gerð A er steypdur veggur, hæð 150 sm frá jarðvegsyfirborði, og ofan á hann 100 sm vírgirðing. Þessi girðing kemur milli húsa nr 9a og 11.

Girðing gerð B er vírgirðing 250 sm há og kemur á lóðamörkum Skútahrauns 11 og Kaplahrauns 16 og einnig á skiptingu baklóðar Skútahrauns 11.

Breyting á staðsetningu milli húsa nr 11 og 9a, mars 2010
 Breyting á fundamenti steypts veggjar, gerð A

Skútahraun 11, Hafnarfirði

2

Girðing, útlit, deili og skýringar

Dagsetn.
 Maí. 2009
 Mælikvarði:
 1:20 1:50
 1:200