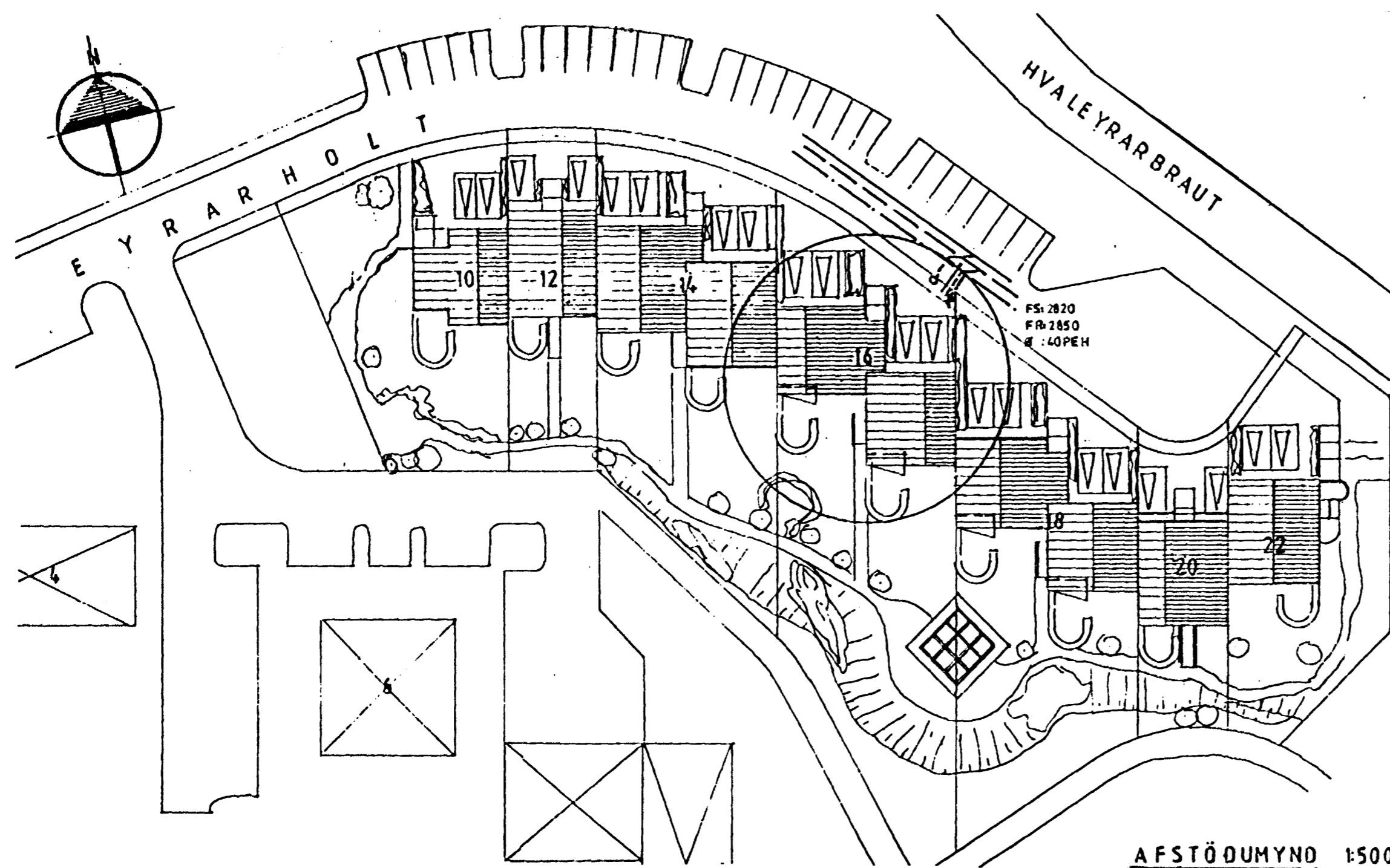


Samþykkt þann
30 JUN 2010
 Byggingaráætlunin í Hafnarfirði
 F.h. Sigurður Steinar Jónsson



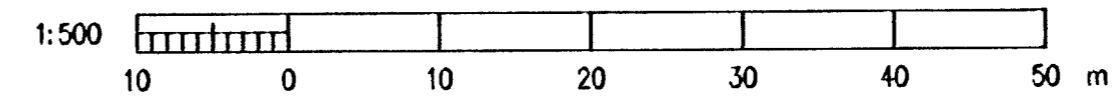
AFSTÖÐUMYND 1:500

Byggingarlýsing

Sótt er um leyfi fyrir að mega innrétta hluta af núverandi þakrýmum í fjöleignarhúsinu Eyrarholti 16. Þakrýmmin sem innréttuð verða munu tilheyra íbúðum 0301 og 0302 eins og teikningar og skráningartafla segir til um. Uppstöðun þakanna verður breytt og sperrur styrktar. Söguð verða gluggagöt í efsta hluta suður- og norðurgafis hússins og settir gluggar í götin. Norðurgafarnir verða styrktir ofan við störu gluggagötin. Söguð verða göt á loftplötur hvorrar íbúðar og komið fyrir stálhringstígum. Gengið verður frá nýju innréttuðu þakrýmum í fullu samráði við byggingarreglugerð. Þak yfir rýminu verður frágengið með loftun undir borðaklæðningu, einangrun milli sperra, rakavarnarlagi, lagnalistum og klæðningu. Gafflar verða einangraðir og þússaðir. Flotað verður yfir steiptar plötur. Létir innveggir verða einangraðir og klæddir með gífsplötum. Hliðarveggir (portveggir) verða einangraðir milli stöða, klæddir að innanverðu með rakavarnardúk og lagnalistum og plötuklæddir með gífsplötum.

Ofnalögnum og ofnum verðu komið fyrir í göflum þakrýmisins.

Húsið var upphaflega teiknað af Jakob Línal arkitekt árið 1994.



www.verkis.is - sími: +354 422 8000

SAMÞYKKT:
Ragn Þorláksson
 26.060248-3119

2010-08-10 Byggingarn. teikning SIJ RK
 ÚTG DAGS SKÝRINGAR TEIK HANN RÝNT SAMÞ

EYRARHOLT 16, HAFNARFIRÐI
 BREYTING Á ÞAKRÝMI
 Afstöðumynd og byggingarlýsing

VERKFANG 09455 TEIKNING C41-001