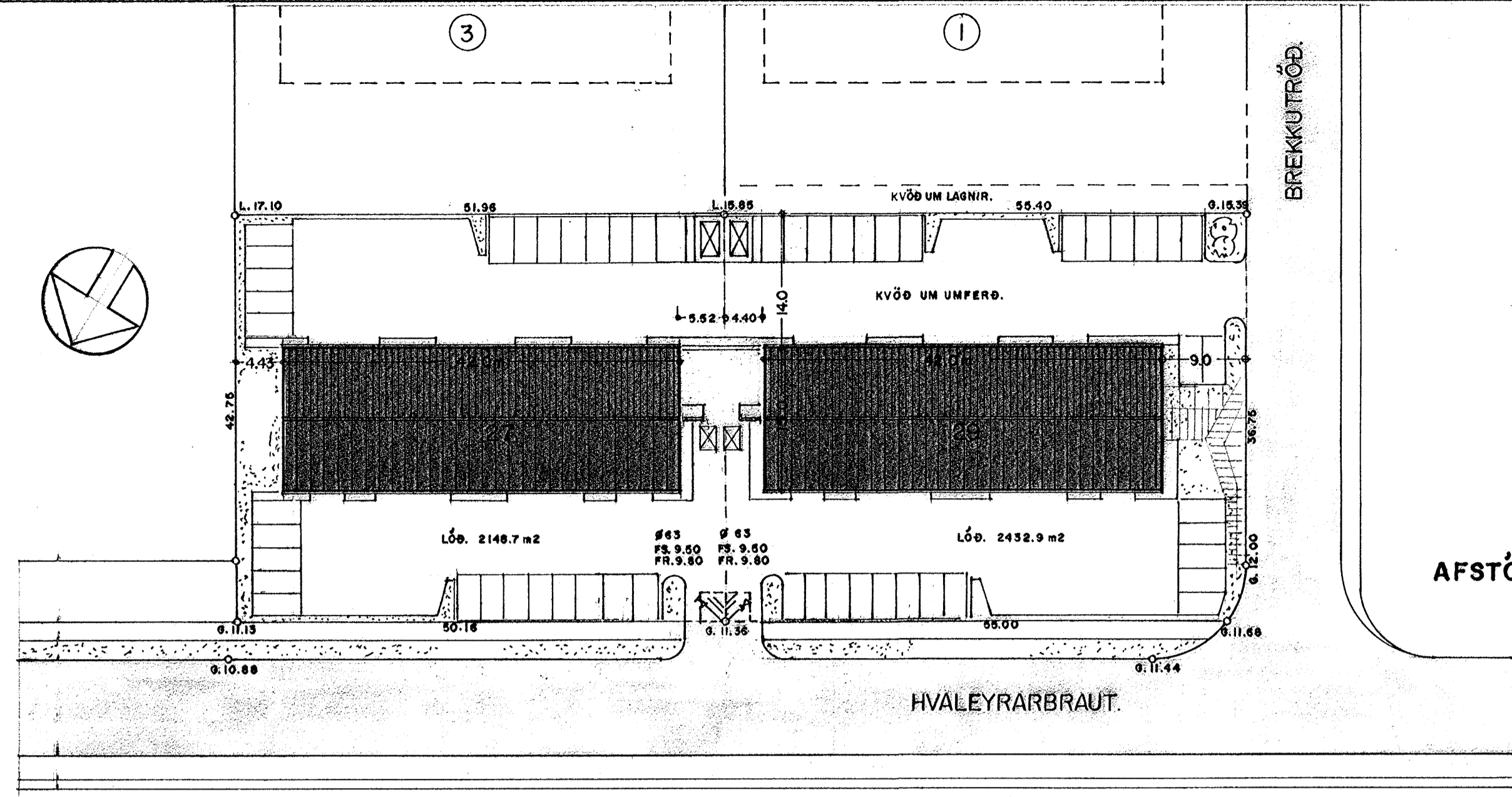


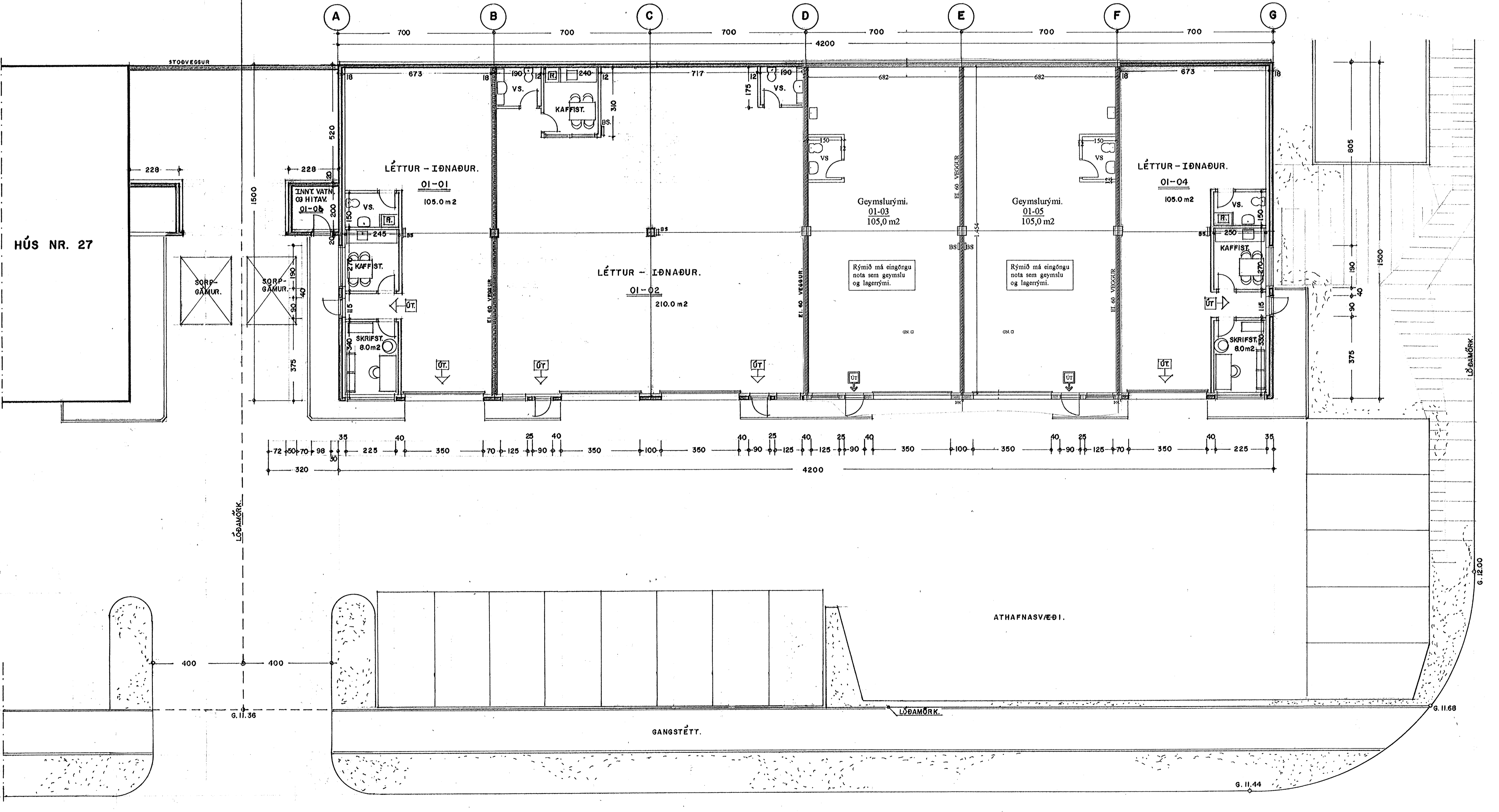
Skráningarfella: Hvaleyrarbraut 29 Hafnarfirdi										Skráningarfella: Jón Guðmundsson arkitekt									
Landnúmer: 17423					Kvennbú: 01064-3269					Málshlutunúmer: 01					Dags: 30. 6. 2010				
Uppskipting og lýsing										Stærðir									
D3	D1	D2	D4	D5	D6M	D6	D7	D8	D9	D10A	D10B	D11	D12	D15	Fl. m ² skilgreining		D17		
Lösn	Hétt	hóttan	hóttan	egjla	þorr	skjól	skjól	skjól	skjól	skjól	skjól	skjól	skjól	skjól	skilgreining		skjól		
Matshúsið										Matshúsið									
Botn										Botn									
1. hæð										1. hæð									
A	0101	Léttur-íðnaður	N	0101	105,0	0,0	0,0	0,0	0,0	0,0	0,0	2 799,8	595,8	430,0	4,40	411,400			
A	0102	Léttur-íðnaður	N	0102	210,0	0,0	0,0	0,0	0,0	0,0	0,0	4,40	824,0	197,0	210,0	4,40	810,320		
A	0103	Geymsla-Lageri	N	0103	105,0	0,0	0,0	0,0	0,0	0,0	0,0	4,40	824,0	98,4	105,0	4,40	432,860		
A	0105	Geymsla-Lageri	N	0105	105,0	0,0	0,0	0,0	0,0	0,0	0,0	4,40	824,0	98,4	105,0	4,40	432,860		
A	0104	Léttur-íðnaður	N	0104	105,0	0,0	0,0	0,0	0,0	0,0	0,0	4,40	824,0	98,4	105,0	4,40	411,400		
A	0106	Isfylling	N	0106	5,9	0,0	0,0	0,0	0,0	0,0	0,0	2,50	2,50	14,9	4,0				
2. hæð										2. hæð									
A	0201	Léttur-íðnaður	N	0201	105,0	0,0	0,0	0,0	0,0	0,0	0,0	3 244,3	578,4	430,0	4,20	481,010			
A	0202	Léttur-íðnaður	N	0202	105,0	0,0	0,0	0,0	0,0	0,0	0,0	4,20	810	97,4	105,0	4,20	501,810		
A	0203	Léttur-íðnaður	N	0203	105,0	0,0	0,0	0,0	0,0	0,0	0,0	4,20	810	97,4	105,0	4,20	501,810		
A	0204	Léttur-íðnaður	N	0204	105,0	0,0	0,0	0,0	0,0	0,0	0,0	4,20	810	97,4	105,0	4,20	501,810		
A	0205	Léttur-íðnaður	N	0205	105,0	0,0	0,0	0,0	0,0	0,0	0,0	4,20	810	97,4	105,0	4,20	501,810		
A	0206	Léttur-íðnaður	N	0206	105,0	0,0	0,0	0,0	0,0	0,0	0,0	4,20	810	97,4	105,0	4,20	501,810		
Afhugasamir										Afhugasamir									
Samtals summa										Samtals summa									
Eignarhald										Eignarhald									
egjla	þorr	skjól	skjól	skjól	skjól	skjól	skjól	skjól	skjól	Skjalnúmer		Eignarhald							
0101	Léttur-íðnaður	105,0	411,400	411,400															
0102	Léttur-íðnaður	210,0	810,320	810,320															
0103	Geymsla-Lageri	105,0	432,860	432,860															
0104	Léttur-íðnaður	105,0	411,400	411,400															
0105	Geymsla-Lageri	105,0	432,860	432,860															
0201	Léttur-íðnaður	105,0	481,010	481,010															
0202	Léttur-íðnaður	105,0	501,810	501,810															
0203	Léttur-íðnaður	105,0	501,810	501,810															
0204	Léttur-íðnaður	105,0	501,810	501,810															
0205	Léttur-íðnaður	105,0	501,810	501,810															
0206	Léttur-íðnaður	105,0	481,010	481,010															
Alls										Alls									



Samþykkt barn
 15 SEP 2010
 Byggingaflutími í Hafnarfirði
 Fk. Hrólfur S. Gunnlaugsson

BLAÐ 2

AFSTÖÐUMYND 1:500
 Gildi



Breytt 30. - 6. - 2010
 Breytt er rými sem áður var merkt 01-03 í tveir einingar, í miðju og verða þær nú með einingunúmerin 01-03 og 01-05. Starfseminni breytt í geymslu og lagerými. Breytt skráningartöflu.

- BREYTT BÍLASTÆÐUM OG SKRÁNINGARTÖFLU. 3.-2.-2002
- BREYTT INNRA SKIPULAGI. 22.-6.-2001
- BREYTT STÖÐVEGG MILLI HÚSANNA. 8.-8.-2000
- BREYTT LÖÐAMÖRKUM. 30.-3.-2000



GRUNNMYND 1. HÆÐ 1:100

HVALEYRARBRAUT 29 HAFNARFIRÐI.

VERK NR. 207 DAGS. 9.-4.-1999 MÁL. 1:100

TEIKN. NR. 02 Breytt.

JÓN GUÐMUNDSSON, ARKITEKT Jón Guðmundsson Nr. 31081/99

VINNUSTOFA, SKÚLAGÖTU 63 REYKJAVÍK. Sími 662 6066