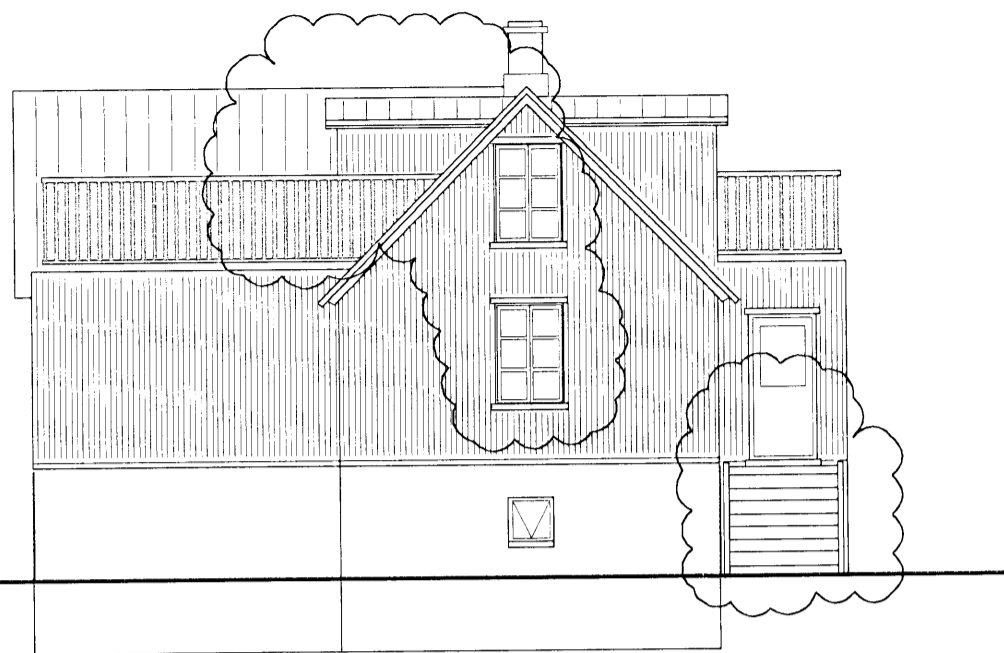
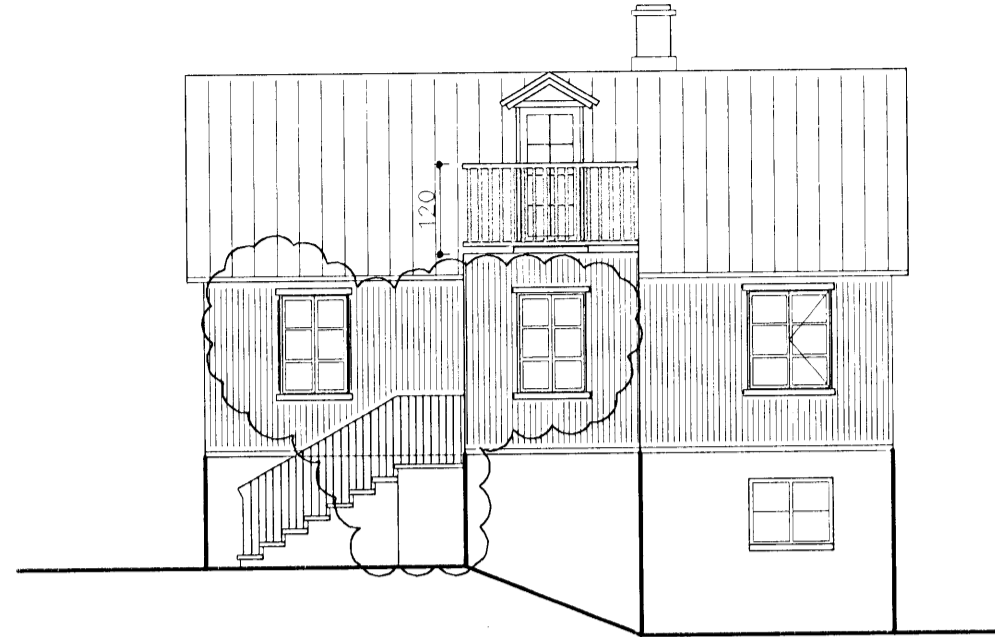


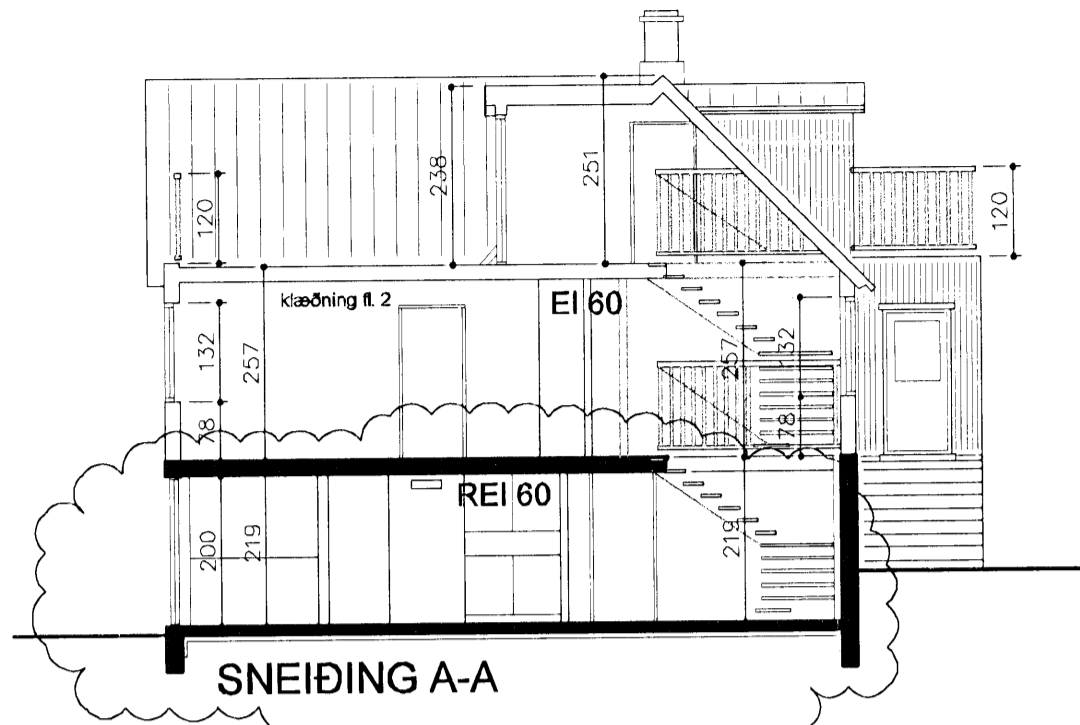
ADALUPPDRÁTTUR 1:100



VESTUR



SUÐUR



SNEIÐING A-A

Samþykkt þann  
11 AUG 2010  
Byggingafulstjórn Hafnarfirði  
F.h. Sigurður Steinar Jónsson

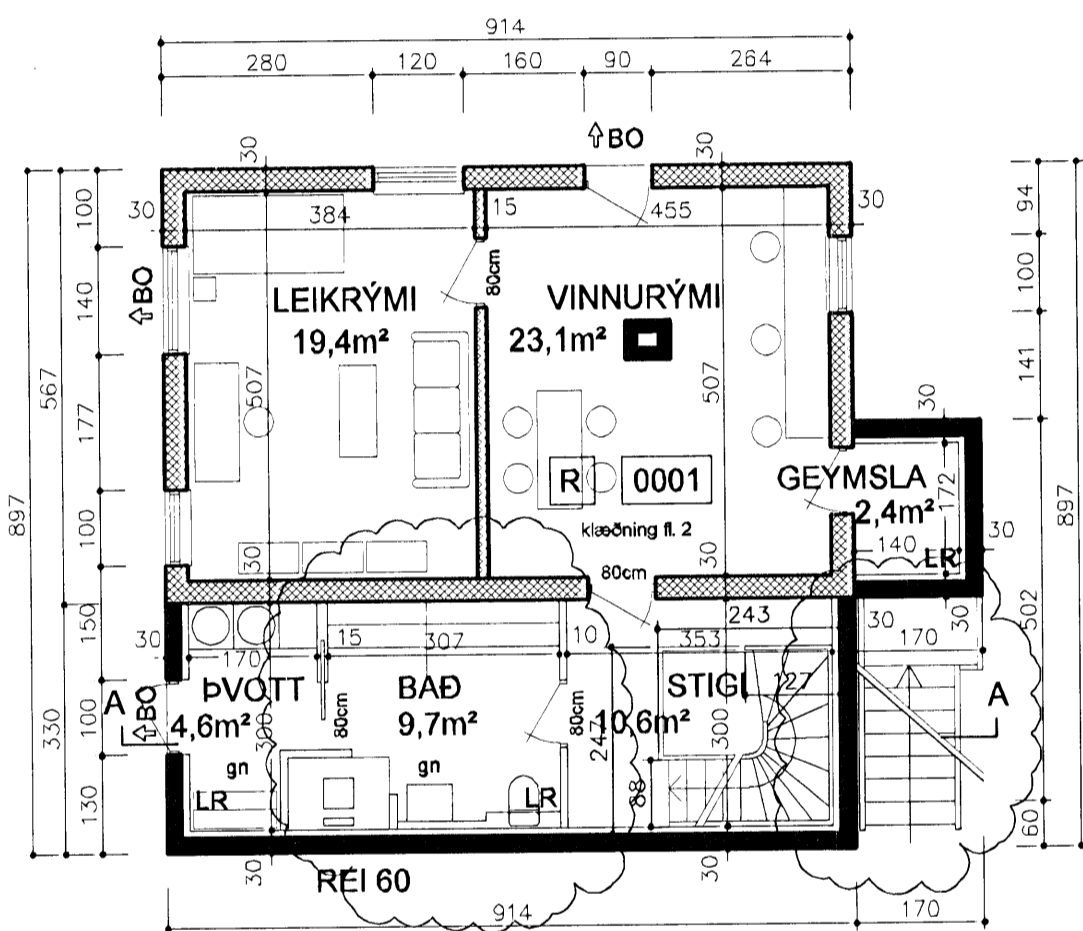
**Byggingarlýsing**

Gerð verður viðbyggingu við vestrhlið hússins að Norðurbraut 27b. Viðbyggingin verður 30 m<sup>2</sup> að grunnfleti á aðalhæð, kjallara og 1 risi, samtals 63,0 m<sup>2</sup> brúttó. Auk þess er gert ráð fyrir nýju anddyri. Á hæð verður sett herbergi auk stiga fyrir húsið og í kjallara, verði innréttað nýtt aðalbadherbergi. Kjallari viðbyggingarinnar verður steinsteyptur, einangraður að innan og efri hæðin og risið verði úr timbri, klædd að utan með bárujárni, eins og húsið og útlit hennar verður samræmt eldri hluta hússins. Yfir 1. hæð komi svalir, en gengið út á þær úr rishæð. Yfir anddyri koma litlar útsýnissvalir. Húsveggur að lóðamörkum vestur verði EI 90 fyrir ofan kjallara. Húsið verður byggt innan byggingarreits skv. deiliskipulagsupprætti.

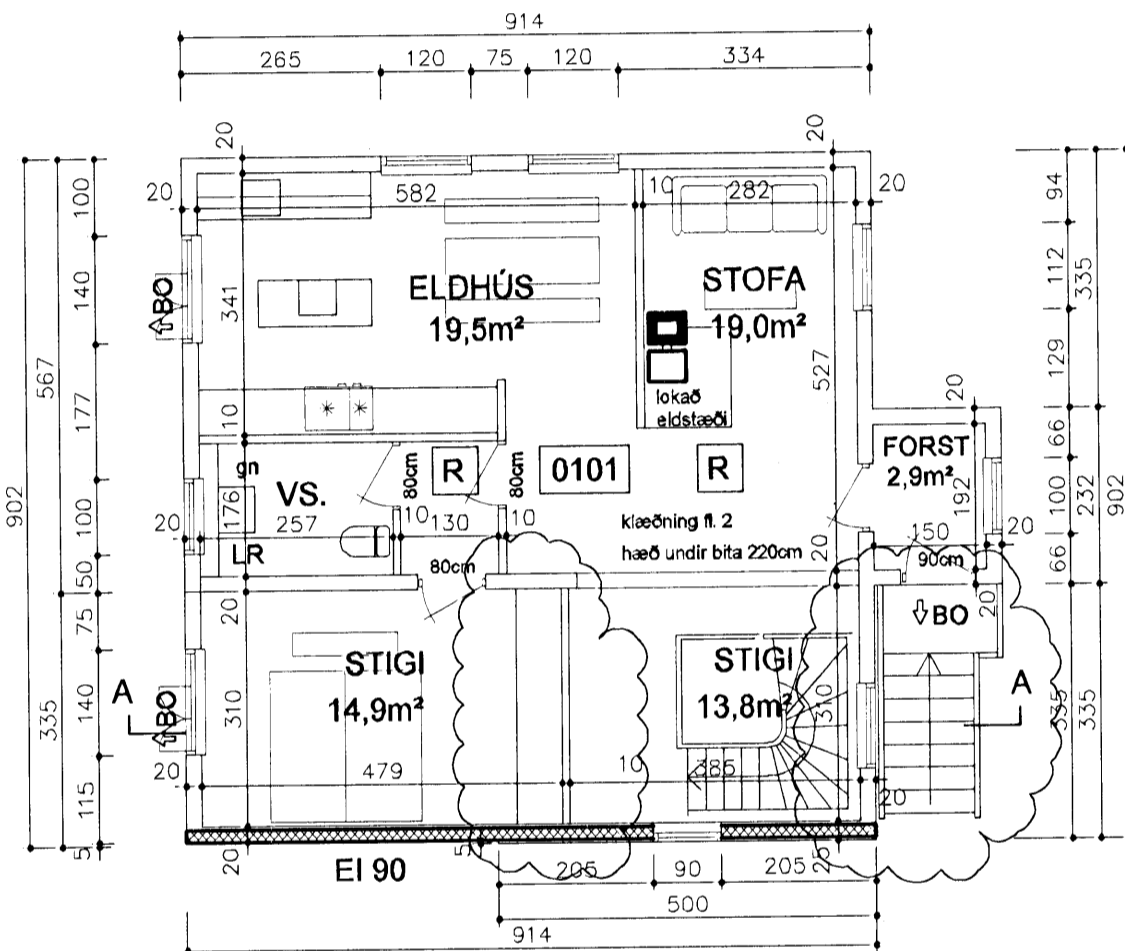
Húsið verður bárujármsklætt utan á timburgrind fyrir ofan kjallara, sem er steinsteyptur. Rýmingarleiðir verða um glugga og dyr og sýndar á grunnmyndum. Hæðaskil verða REI 60 og EI 60. Klæðning á svölum og þökum skal vera í flokki T. Frágangur á lokuðu eldstæði í stofu sé í samræmi við 192. gr. í Byggingarreglugerð. Eldstæði er úr stáli og reykhráfur steinsteyptur. Um frágang eldstæðis er að öðru leyti vísað til leiðbeininga Brunamálastofnunar ríkisins og Rannsóknarstofnunar byggingariðnaðarins.

Húsinu er ætlað að falla vel að umhverfi sínu og styrkja byggðamynstur hverfisins.

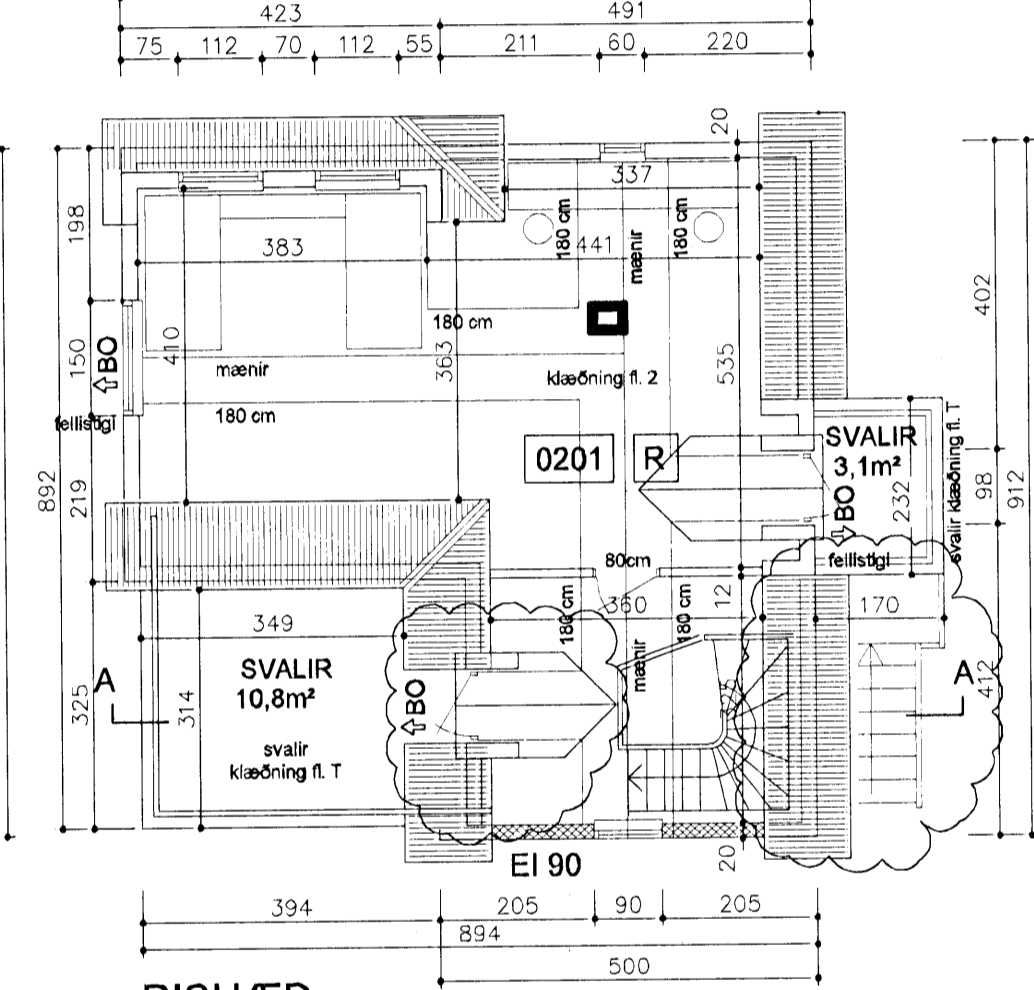
Sorpgæmsla er við bílskúr hússins.



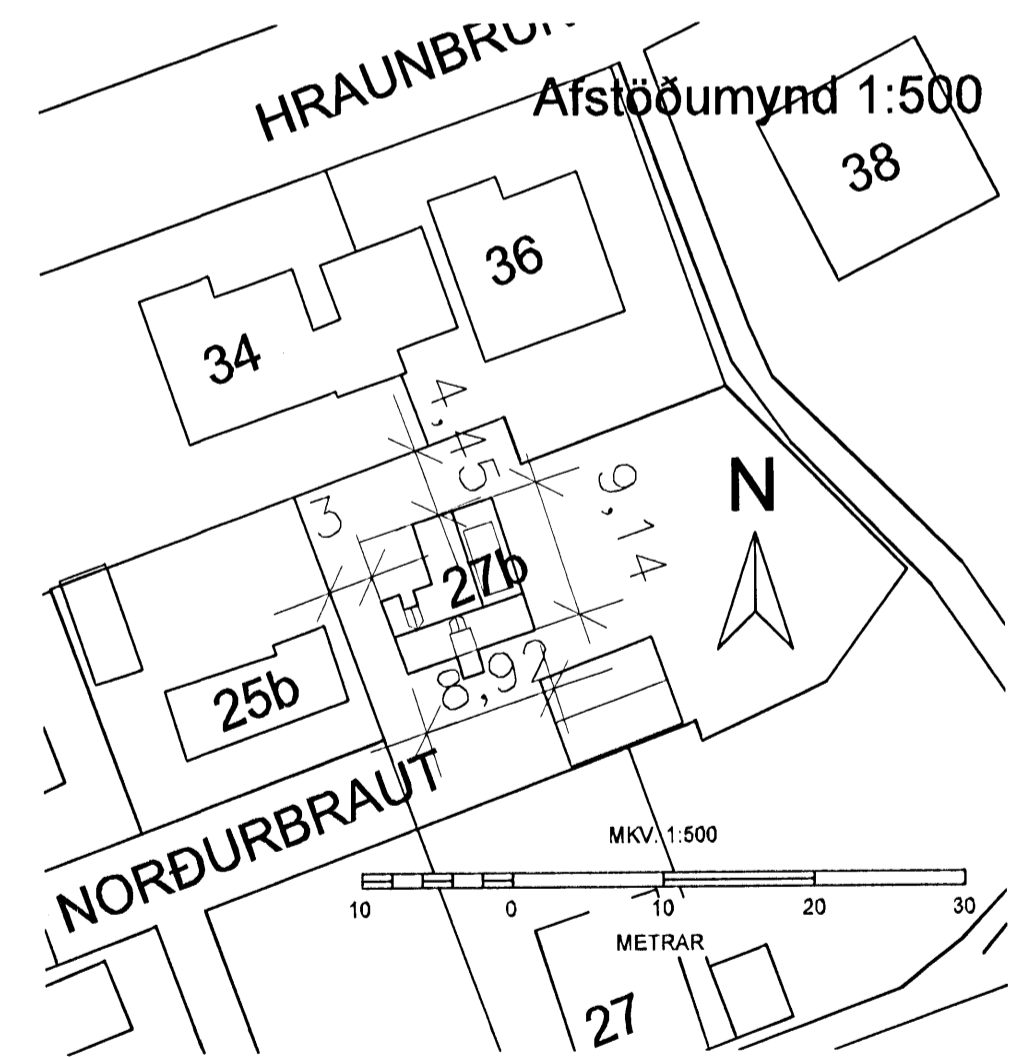
**KJALLARI**  
Grunnfloður 85,9m<sup>2</sup>



**1. HÆÐ**  
Grunnfloður 86,2m<sup>2</sup>



**RISHÆÐ**  
Grunnfloður 69,7m<sup>2</sup>



**NORÐURBRAUT 27b**

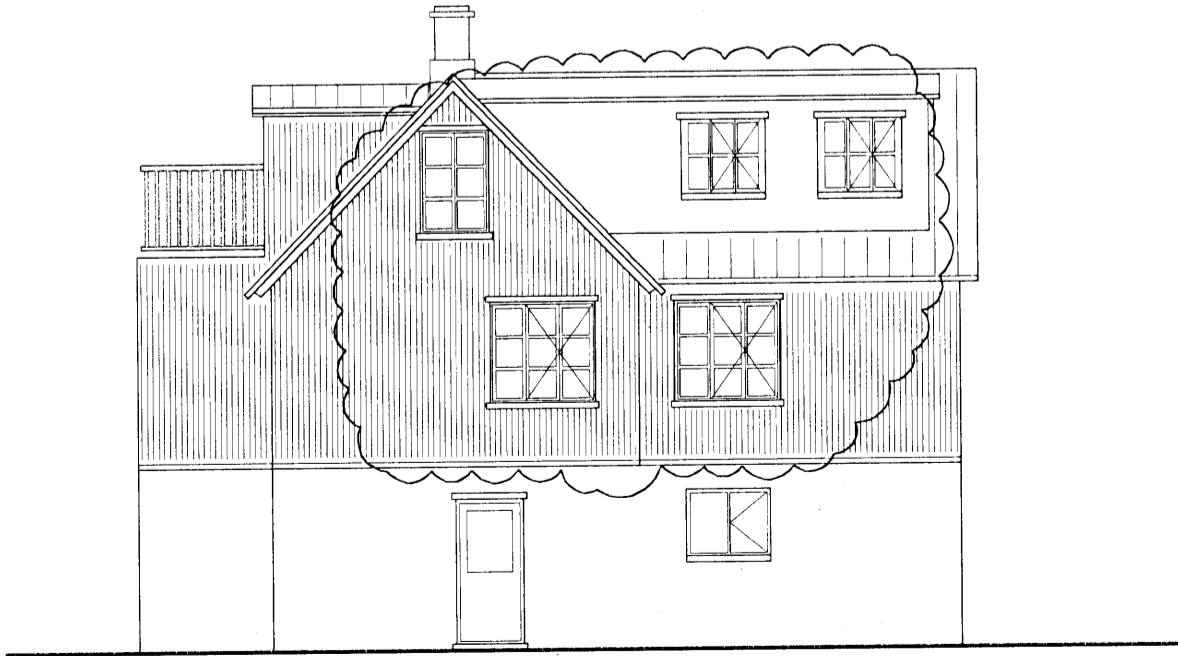
matshluti 01 íbúðarhús  
Íbúðarhúsaloð 709,2 m<sup>2</sup>  
Landnúmer 122021  
Staðgreinir 1000-01-66200272  
Brúttóflatarmál 206,0 m<sup>2</sup>  
Brúttórúmmál 526,5 m<sup>3</sup>

matshluti 02 bílskúr  
Brúttóflatarmál 70,0 m<sup>2</sup>

Nýtingarhlutfall 0,39



NORÐUR



AUSTUR

**Norðurbraut 27b, Hafnarfirði**

Aðaluppdráttur - Reyndarteikning  
Afstöðumynd, byggingarlýsing  
Grunnmynd hæða, útlit, snið og staðfæring á lóð

Hannað: SÁ Kvarði: 1:100, 1:500  
Reiknað: Dags: 10.11.2008  
Teiknað: SÁ  
Yfirfarið: Verk nr.:  
Breytt: 25.4.2010 Teikn. nr.: A 101

Sigurbergur Arnason arkitekt kt. 050859-3229 Norðurvangi 44 - 200 Hafnarfirði sími 820 8283 arkitektinn@simnet.is

*Sigurbergur Arnason*

WWW.ARKITEKTINN.IS