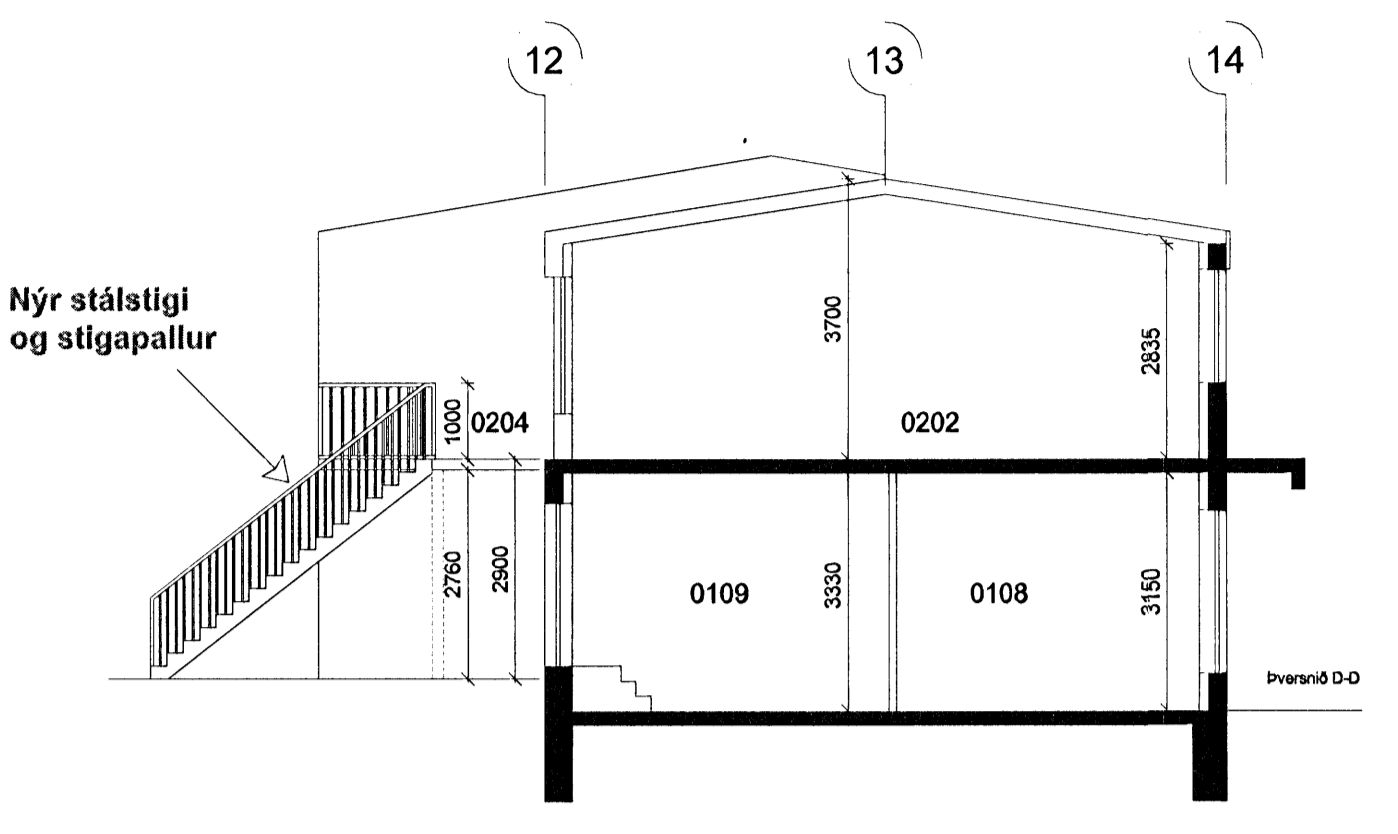
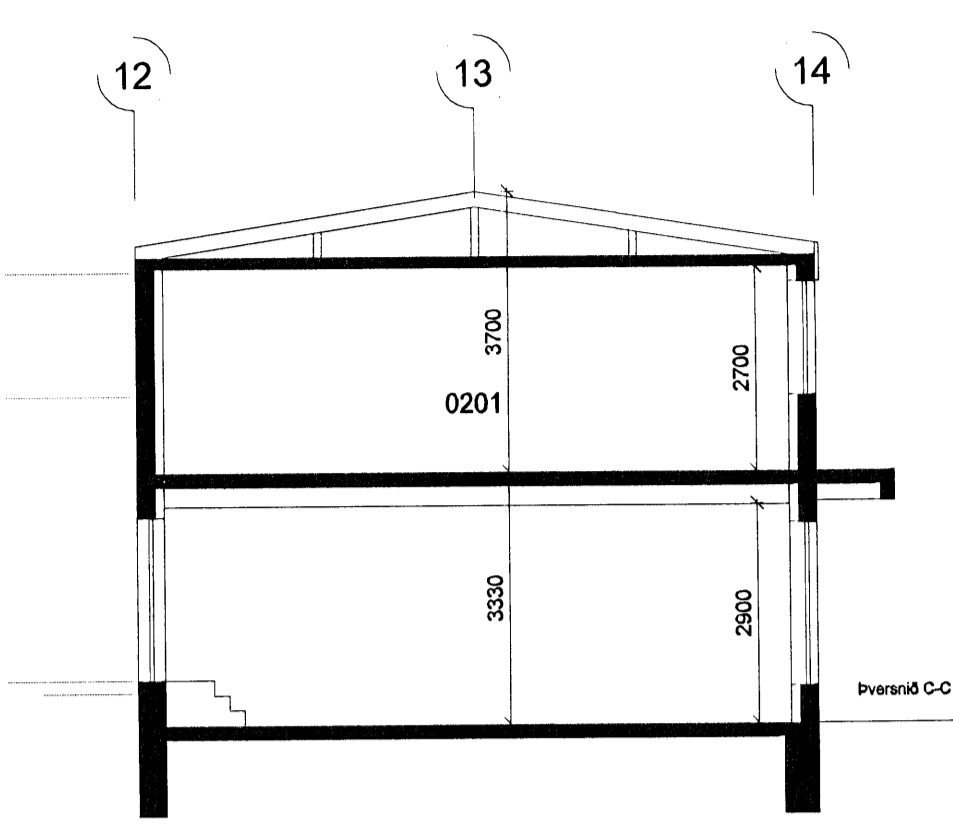


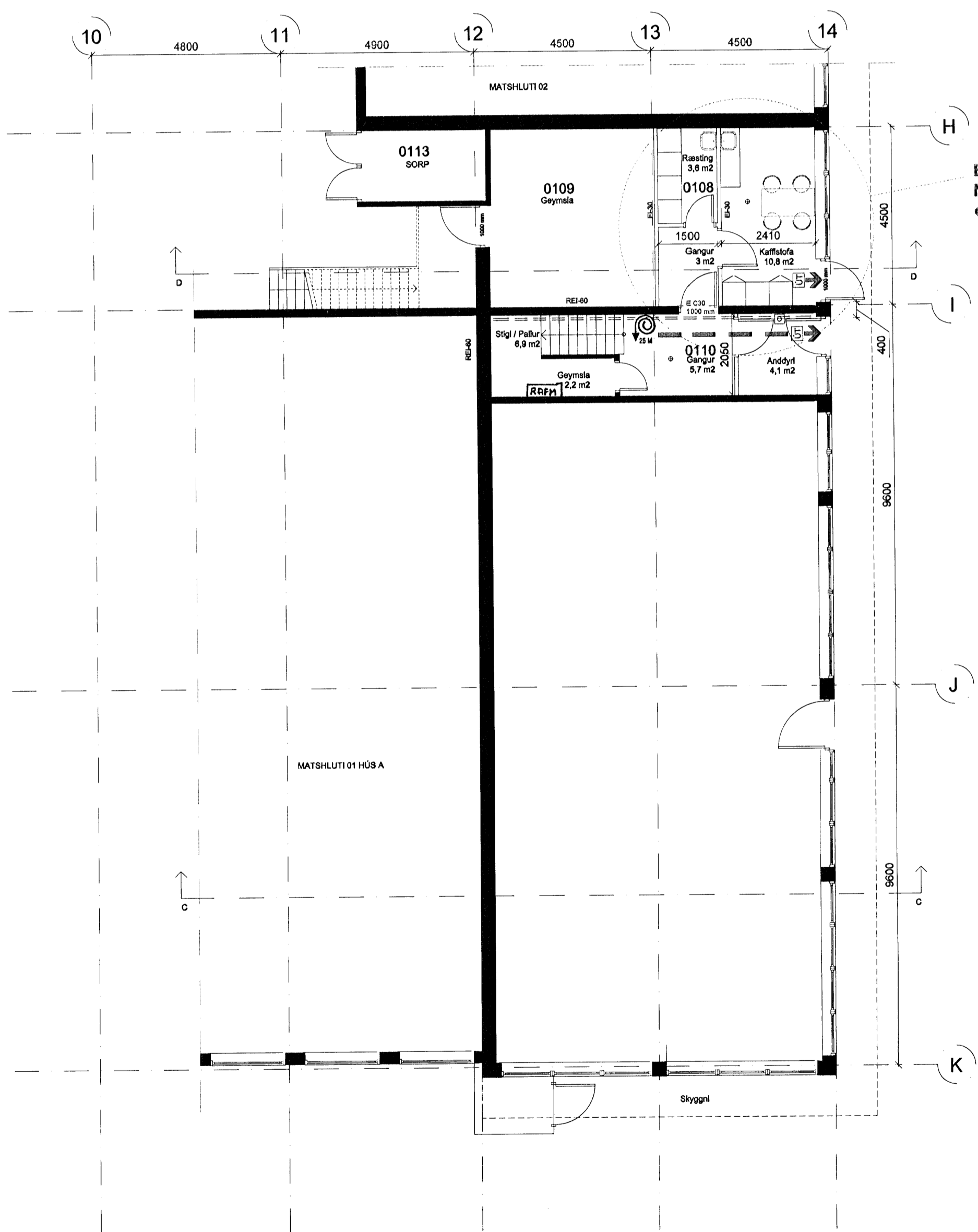
Hlynur Pálsson  
 Dagbjört Lára Ragnarsdóttir  
 Sigurður Steinar Jónsson  
 F.h. D-13 ehf.  
 Dr. pr. Elmar Einarsson  
 Þrágras Þannisskole  
 Þ. Þ. Skulm b ehf.  
 Þ. Þ. Jóhannsson



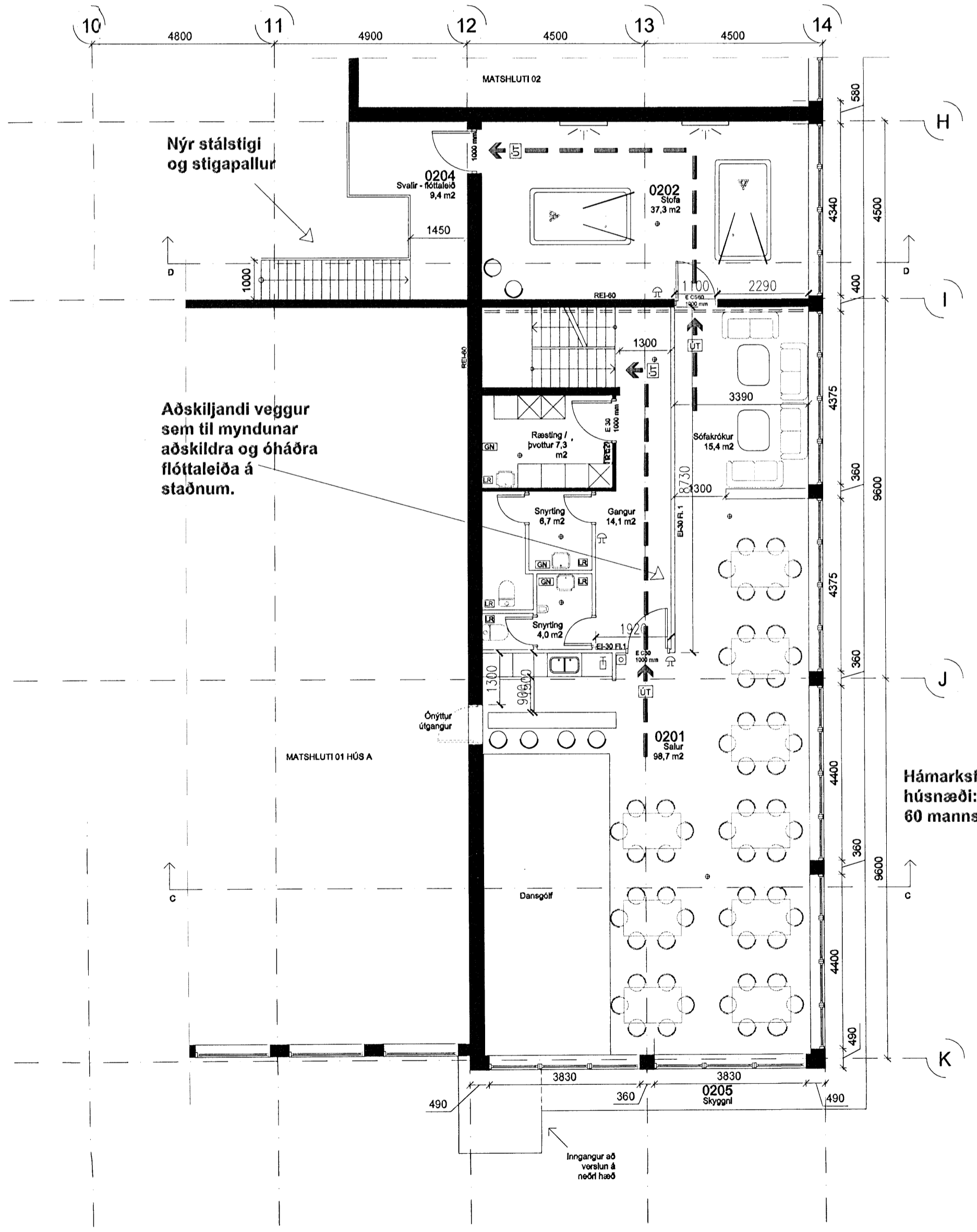
**Heilbrigðiseftirlit:**  
 Húsnæðið er skilgreint sem atvinnuhúsnæði. Verði starfsleyfisskyld starfsemi skv. lögum um matvæli nr. 1995 m.s.b. og / eða lögum um hollustuhætti og mengunarvarnir nr. 1998 m.s.b. í húsnæðinu ber rekstraraðila að afla starfsleyfis Heilbrigðisnefndar Hafnarfjarðar- og Kópavogssvæðis. Nefndin getur óskað eftir sérteikningu af viðkomandi rými. Mengunarvarnabúnaði á fráveitu og útblástur verður komið fyrir í samræmi við ákvörðun heilbrigðisnefndar.

Byggt á teikningum Þórhalls Aðalsteinssonar byggingafræðings BFI.

**SKÝRINGAR**  
 Opna á krá, án matvælasölu, fyrir 60 manns á efri hæð matshluta 1, módúl 12-14, H-K.  
 Endurbætur á brunavörnum og húsnæði fara fram á staðnum sem hér segir:  
 Aðskiljandi veggur settur upp til að tryggja tvær óháðar flóttaleiðir úr salnum, þar sem fjarlægð að næstu flóttaleið yfirstígur ekki 25 metra. Gerð er skýlaus krafa um það að veggurinn verði settur upp sem forsenda þess að flóttaleiðir á staðnum séu fullnægjandi.  
 Settur verður upp brunastigi á suðurhlíð hússins við matshluta 2, merktur "nýr brunastigi". Einnig eru breytingar fyrirhugaðar frá fyrra skipulagi, til að tryggja sjálfstæðar flóttaleiðir úr byggingunni á efri hæð, sem og fullnægjandi aðstöðu fyrir starfsmenn staðarins á neðri hæð.  
 Lágmarksbreiddir í flóttaleiðum í húsnæðinu:  
 Hurðir: 1000 mm  
 Gangar: 1300 mm  
 Stigar: 1000 mm  
 Hurðir í brunahólfum er ýmist brunapólnar í 30 eða 60 min, sjá merkingar á uppdráttum.  
 Klæðningar í hólf aðskiljandi veggjum í flokki 1 gólfklæðningar eru eldregar.  
 Í húsinu er brunavörðunarkerfi, merkt á uppdrætti, með neyðarrofum, reykskynjurum og viðvörðunarbjólum, eins og uppdrætti sýna. Neyðarlýsing á staðnum er tengd við varaaf, en tengist rafhlöðum til lýsingar við straumrof. Á jarðhæð er staðsett brunaslanga og í bar staðarins er staðsett slökkvitæki.



Breytingar á neðri hæð. Ný aðstaða fyrir starfsfólk og ræstingar.



Aðskiljandi veggur sem til myndunar aðskildra og óháðra flóttaleiða á staðnum.

Hámarksfjöldi í húsnæði: 60 manns

endurskoðun:	dags:	teikn:	yfirf.:
A:			
B:			
verk:	<b>Dalshraun 13</b>		
efni:	<b>Matshluti 01, grunnmyndir og snið</b>		
staðgreinir:	1400-1-17100130		
landnúmer:	120265		
mælikvarði:	1:100	Uppdráttur 2 af 3	
frumstærð blaðs:	A1	verknr:	09-005
teiknað:	AMR	dagsetn útgáfu:	11.08.2010
yfirfarið:	RK	endurskoðað:	



**VERKSÝN ehf**  
 Síðumúli 1 108 Reykjavík S. 5176300  
 t: 530108-1360

Reynt Kristjánsson byggingafræðingur  
 t: 100351-1170

15/6 2010

**VERKSÝN**  
**A-101**

Teikning þessi er útfærð af undirrituðum fyrir hönd eignanda höfundarréttar. Verksýn ehf. Teikningu þessa má ekki afrita með neinum hætti án skriflegs leyfis höfundar.