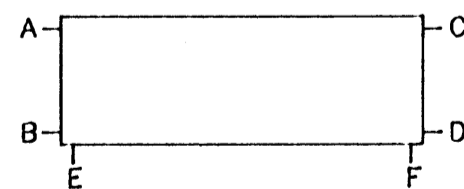


OFNASKRÁ							VALDIR OFNAR - Vorryl				
OFN NR.	AFL (W)	MESTA LENGD (mm)	MESTA HÆD (mm)	STADS. OFNLOKA	STÚTAR	FESTING	STILLIGILDI OFNLOKA Kv=m ³ /t	HEITI OFNS	HÆD OFNS (mm)	LENGD OFNS (mm)	AFL OFNS (W)
SA 0.1	3244						0,02	1-60	600	640	324
SA 0.2	324	650	600	FRAMRÁS	CD	STEINVEGG	0,18	C-60	600	2250	2838
SA 0.3	2838	2300	600	FRAMRÁS	AD	LÉTTAN VEGG	0,14	C-60	600	1940	2434
SA 0.4	2369	1950	600	FRAMRÁS	BC	STEINVEGG					
AFKÖST: 8775 W							AFKÖST: 5596 W				

TENING OFNA

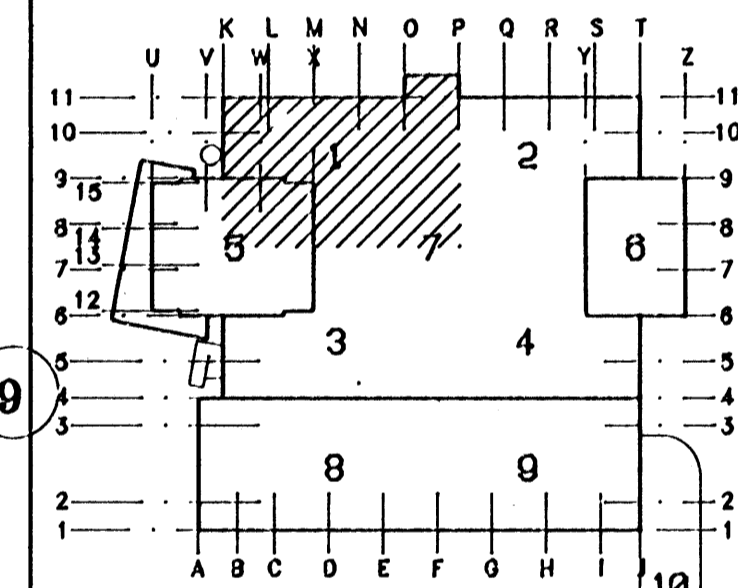
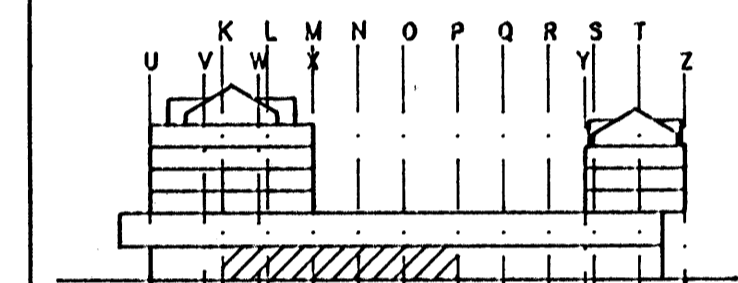


Skýringar

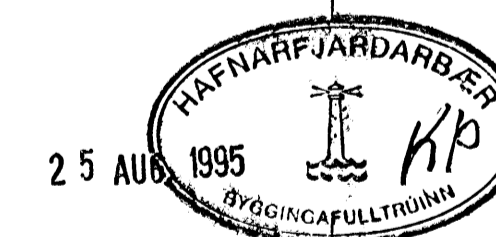
I ofnaskrá er gefin upp mesta stærð stálafna, nauðsynleg varmagjöf og tengistær. Varmagjöfina skal mæla við ofna á vegg án hindraðs loftstraums að ofni. Ofnar skulu valdir fyrir hitanum Δ10°C og skulu þeir hafa viðurkenningu frá Lönteknistofnun Íslands um að þeir standist kröfur IST 69.1. Ofnarnir skulu þrýstiprófaðir við minnst 0,8 MPa vatnsþrýsting. Ofnarnir skulu afhentir grunnaðir á byggingarstað, með festingum eins og tilgreint er í ofnaskrá. Á öllum ofnum skal vera loftskrifa. Valdir ofnar eru frá Ofnasmiðju Suðurnesja, gerð Voryl. Á ofnum eru lofthitastýrið Danfoss lokar, gerð RA2000 sem stillast á Kv stilligildi í töflu, en það er rénnali í gegnum ofni í m³/t við 100kPa þrýstifull.

Sj? skýringar fyrir hitalagnir á teikningu nr. 1032-V-116.
Sj? skýringar og t?kn á teikningu nr. 1032-V-01.
Sj? demigerðar sérmyndir á teikningu nr. 1032-V-03, og nr. 1032-V-04.

A	3	Valdir ofnar og stíllitlar	8.8.95	DA
NR	FJÖLDI	BREYTINGAR	DAGS	SAHF



ÁSKILIÐ, ELÐRI TEIKNING OGILD



MIDBÆR HAFNARFJARDAR
FJARDARGATA 13-15

ALMENNA VERKFRÆÐISTOFAN HF
FELLSMÖLA 26 - 108 REYKJAVÍK
SÍMI 588 8100 - FAX 588 0284

HEITI
HITALAGNIR
O.HÆD VERLANIR
GRUNNMÝND, HL.1

MÁL	1:50			
HANNAÐ	TEIKNAD	TFERFAUÐ	SAHF	
Plank	Plank	DA	S.J.	
DAGS	1./11 1993			
TEIKNING NR.	1032-V-60	BREYTING NR.	A	

