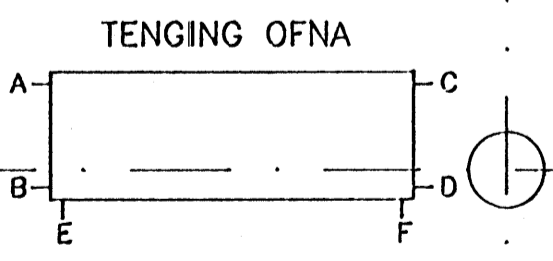


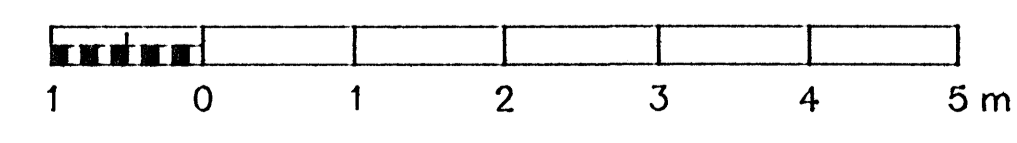
| OFNASKRÁ       |         |                  |                |                |        |              | VALDIR OFNAR - Voryl                     |            |               |                 |              |
|----------------|---------|------------------|----------------|----------------|--------|--------------|--|------------|---------------|-----------------|--------------|
| OFN NR.        | AFL (W) | MESTA LENGD (mm) | MESTA HÆD (mm) | STADS. OFNLOKA | STÚTAR | FESTING      | STILLIGILDI OFNLOKA Kv=m <sup>3</sup> /t | HEITI OFNS | HÆD OFNS (mm) | LENGD OFNS (mm) | AFL OFNS (W) |
| SA 0.5         | 642     | 1000             | 600            | FRAMRÁS        | CB     | STEINVEGG    | 0,04                                     | A-60       | 600           | 970             | 642          |
| SA 0.6         | 2028    | 1850             | 600            | FRAMRÁS        | CB     | HLADINN VEGG | 0,12                                     | C-60       | 600           | 1620            | 2028         |
| SA 0.7         | 642     | 1000             | 600            | FRAMRÁS        | CB     | LÉTTAN-VEGG  |  |            |               |                 |              |
| AFKÖST: 3312 W |         |                  |                |                |        |              | AFKÖST: 2670 W                           |            |               |                 |              |



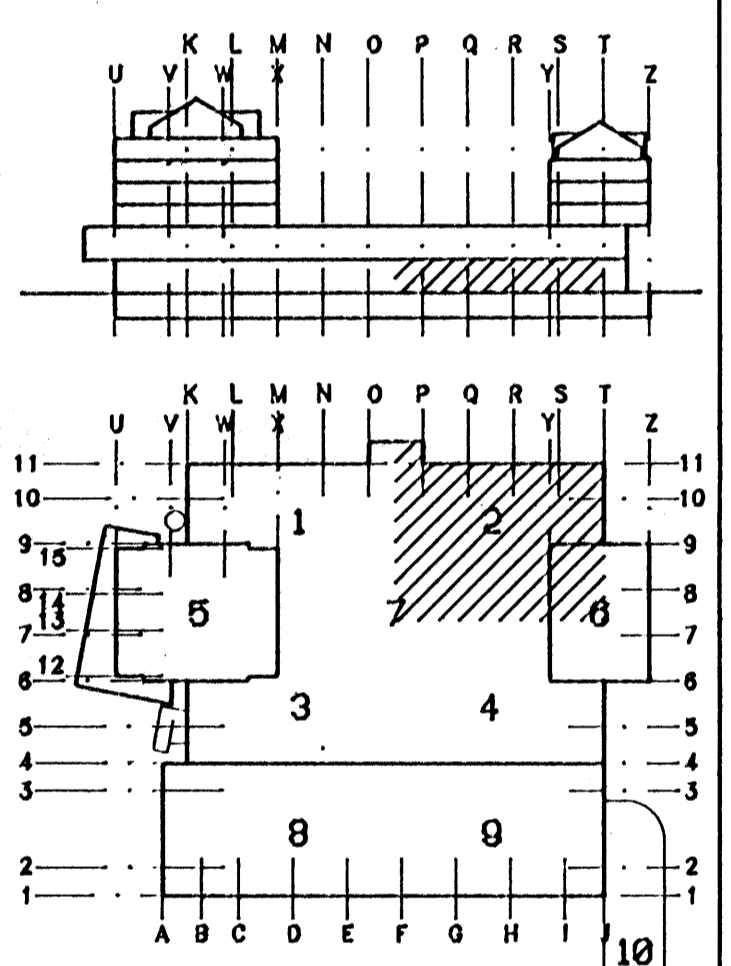
**Skýringar**

I ofnaskrá er gefin upp mesta stærð stálofna, nauðsynleg varmagjöf og tengistaðir. Varmagjöfina skal mæla við ofna á vegg án hindraðs loftstreymis að ofni. Ofnar skulu valdir fyrir hitamun  $\Delta 40^{\circ}\text{C}$  og skulu þeir hafa viðurkenningu frá lönteknistofnun Íslands um að þeir standist kröfur IST 69.1. Ofnarnir skulu þrýstiprófaðir við minnst 0,8 MPa vatnsþrýsting. Ofnarnir skulu afhentir grunnaðir á byggingarstað, með festingum eins og tilgreint er í ofnaskrá. Á öllum ofnum skal vera loftskjúrfa. Valdir ofnar eru frá Ofnaeignu Suðurnesja, gerð Voryl. Á ofnum eru loftflúttastýrir Danfoss lokar, gerð RA2000 sem stillast á Kv stilligildi í töflu, en það er rennsli í gegnum ofni í m<sup>3</sup>/t við 100kPa þrýstifall.

Sjá skýringar fyrir hitalagnir á teikningu nr. 1032-V-116.  
Sjá skýringar og tákni á teikningu nr. 1032-V-01.  
Sjá dæmigörðar sérmyndir á teikningu nr. 1032-V-03, og nr. 1032-V-04.



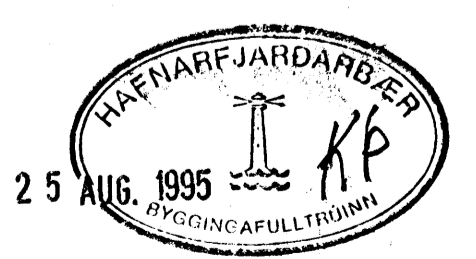
|           |   |                             |           |  |  |  |  |  |  |
|-----------|---|-----------------------------|-----------|--|--|--|--|--|--|
|           |   |                             |           |  |  |  |  |  |  |
| A         | 2 | Valdir ofnar og stillitölur | 8.8.95    |  |  |  |  |  |  |
| NR FJÖLDI |   | BREYTINGAR                  | DAGS SAHP |  |  |  |  |  |  |



**MIDBÆR HAFNARFJARDAR**  
FJARDARGATA 13-15

**ALMENNA VERKFRÆDISTOFAN HF**  
FELLSMÖLA 28 - 108 REYKJAVÍK  
SÍMI 588 8100 FAX 588 0264

ÁSKILIÐ, ELÐRI TEIKNING ÓGILD



HITALAGNIR  
O.HÆD VERSLANIR  
GRUNNMYND, HL.2

|              |            |        |      |              |
|--------------|------------|--------|------|--------------|
| NÁL          | 1:50       |        |      |              |
| HAHAÐ        | TEIKNAD    | VIÐFAÐ | SAHP |              |
| Plaus.       | R.Þ.       | DA     | 5.1. |              |
| DAGS         | 17/11 1993 |        |      |              |
| TEIKNING NR. | 1032-V-61  |        |      | BREYTING NR. |
|              |            |        |      | A            |