

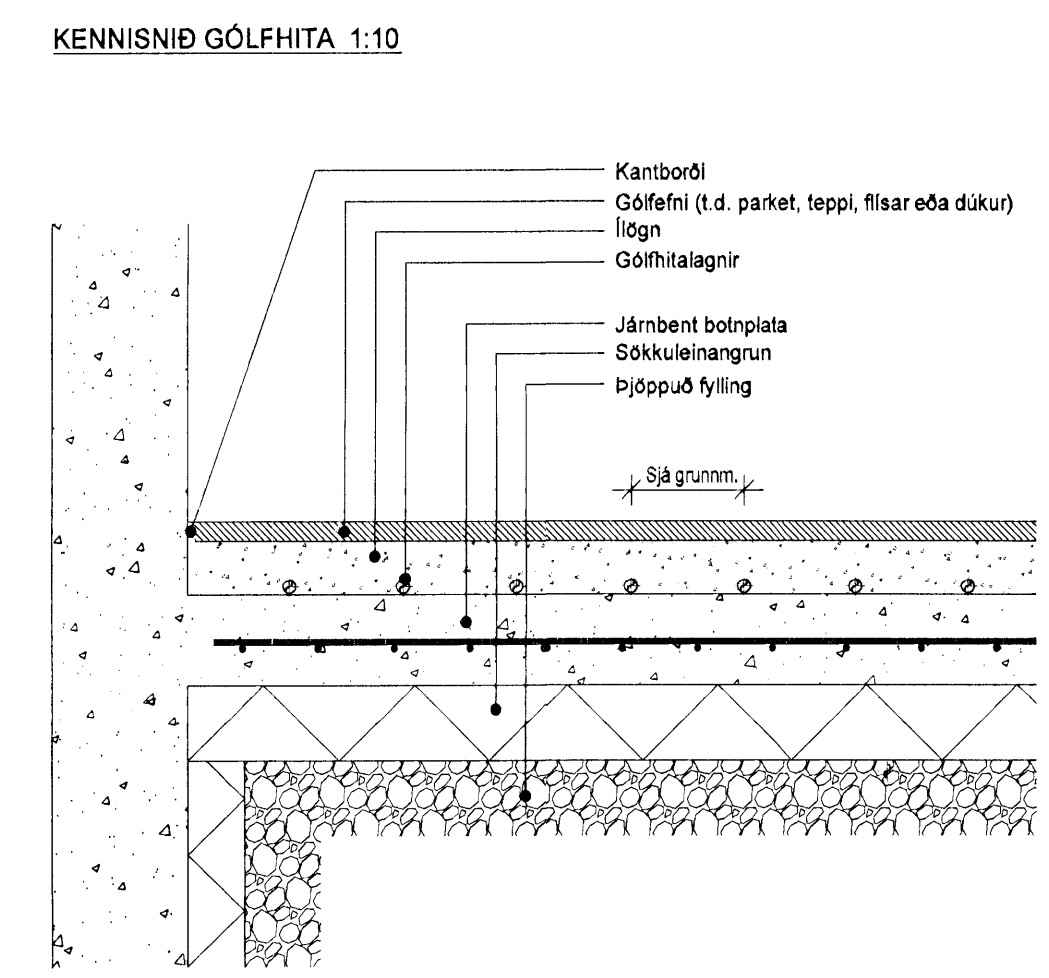
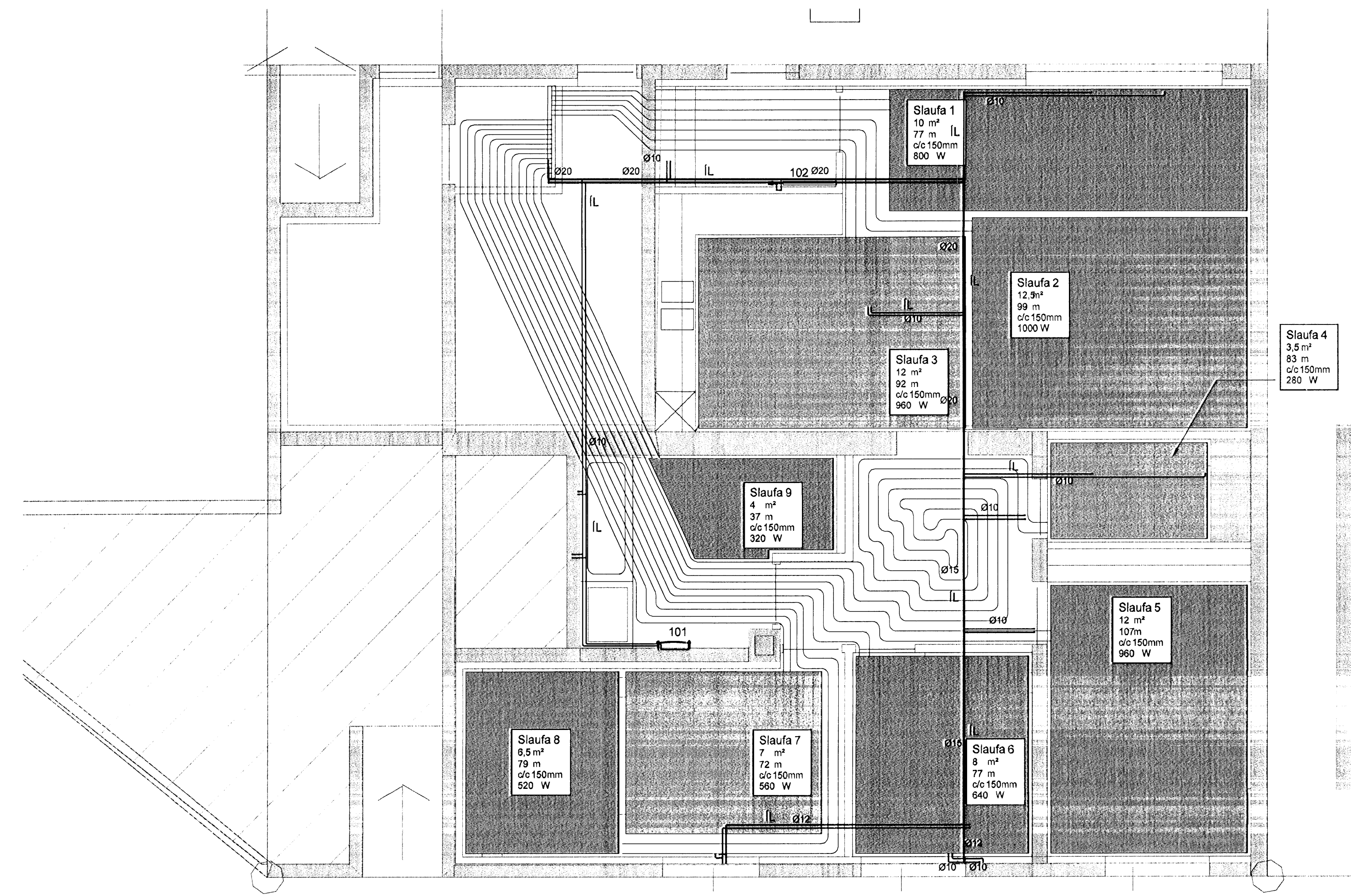
- Tækkjalisti**
- 01 Drygjaþafnarí, kva=1.8
 - 02 Slaufloki, kva=1.9
 - 03 Hitastýrður loki fyrir neysluvatnsvamaskipi, t.d. AVTQ
 - 04 Neysluvatnsvamaskipi, 90 kW
 - 05 Stregloki DN10
 - 06 Vatnshitastýrður loki, kva=0.83, stillisvö 10-40 C
 - 07 Stregloki DN15
 - 08 Mótorkloki, kva=0.1
 - 09 Dæla, 0.3U/s - 4.0mVs á mótstillingu
 - 10 Stjórnstöð, t.d. Danfoss ECL 200
 - 11 Mótorkloki
 - 12 Herbergishitanemi, tengist mótorklokum (11)
 - 13 Úshitanemi, tengist stjórnstöð (10)

GÓLFHITI

VARMATAP	80	W/m²			HEILDAR RÓRALENGDIR:	723	m
Δ T	5	°C	HITASTIGI RÝMUM	20 °C	NAUÐSYNLEG LYFTIHEÐ DÆLU:	3,119	m/vs
CC-MILLIBIL MILLI SLANGA	15	cm	GÓLFERNI	Træ gulv	AFKÖST DÆLU	17	l/m
GERÐ GÓLFHITA SLANGA	PEXAL 16x2		PLATA	Beton	HEILDAR VARMABÖRF	6040	W

SL. no.	HERBERGISH	Varmabörf	Róral	H.rör	Tegund	Þrýstingur	Gólfefni	Plata	Flæði Vatn	Þrýstj.	Δ T			
m²	°C	W	m	m	TYPE	mVS	TYPE	KONSTRUKTION	l/min	°C	sn			
1	Stofa	10	20	800	10	77	PEXAL 16x2	1,0674	Træ gulv	Beton	2	36,1	5	
2	Stofa	12,5	20	1000	16	99	PEXAL 16x2	2,11929	Træ gulv	Beton	3	36,1	4,0	5
3	Eldhús	12	20	960	12	92	PEXAL 16x2	1,8154	Træ gulv	Beton	3	36,1	5	
4	Dvölfahús	3,5	20	280	60	83	PEXAL 16x2	0,15574	Sten gulv	Beton	1	34,5	5	
5	Svefnherbergi	12	20	960	27	107	PEXAL 16x2	2,11138	Træ gulv	Beton	3	36,1	5	
6	Svefnherbergi	8	20	640	24	77	PEXAL 16x2	0,70261	Træ gulv	Beton	2	36,1	5	
7	Svefnherbergi	7	20	560	25	72	PEXAL 16x2	0,50435	Træ gulv	Beton	2	36,1	5	
8	Svefnherbergi	6,5	20	520	36	79	PEXAL 16x2	0,48452	Træ gulv	Beton	1	36,1	5	
9	Badherbergi	4	20	320	10	37	PEXAL 16x2	0,08847	Sten gulv	Beton	1	34,5	5	
							PEXAL 16x2		Træ gulv	Beton				

Fjöldi slaufa	9	Ratarmál	75,5	Varmabörf	6040	Rör	723	Flæði	17
		m²		W		m		l/m	



Útg. Dags. Skýring

VSB
VERKFRÆÐISTOFA

BÆJARHRAUN 20 • 220 HAFNARFJÖRÐUR • KENNIT. 710796-2899
vsk@vsb.is • Sími 585 8600 • Fax 585 8610 • www.vsb.is

Áritun sérhönnuðar
Sveinn Aki Sværissón
Kl. 230855 5609 • ak@vsb.is

Verkhafi
HVERFISGATA 61
HAFNARFJÖRÐUR

Verkhafi
Lagnir
Hitilagnir 1. hæð, húsvéitugrind
Grunnmynd

Hannað
ÞJK
07.03.2008

Teknað
ÞJKRS
06759

Yfirfarð
SAS
1.50

Kvarði
1.50

/A1

Síða
Ulgaða
-