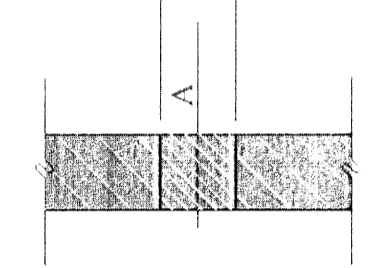


GÖT Í UNDIRSTÖÐUR:

UTAN UM GAT SKAL LEGGJA 2K12 VÍÐ HVERJA BRÚN OG SKULU JÄRNIN NÁ A.M.K. 60 CM ÚT FYRIR BRÚN GATS.



A = KÓTI Á NEDRI BRÚN GATS
B = BREIDD GATS
H = HÆÐ GATS

Sökkulmót er með einangrun beggja veggna 2x5sm
Sökkulmót koma frá samþykktum framleiðanda
og verður farið eftir hans byggingalýsingu varðandi
uppsetningu móta.

100 mm einangrun verður komið fyrir undir plötu
og skal hún vera a.m.k 24 kg/m³

- Sökkullinn er gerður úr 3stk VM300/200 og 1stk VM250/150.
- 2stk VM300/200 mót sett saman, neðstu lárétta jörnin (sökkulkautsjárn) bundin undir tengiplötu. 5sm teknir ofan af efra móti og steypt upp í 55sm hæð.
- Sökkultjara borin utan á sökkullinn, fyllt að honum og einangrun undir gólfplötu komið fyrir.
- 10sm teknir neðan af VM250/150 sem sett er ofan á sökkulmótið og járn beygd inn á gólfplötu.
- Gólfplatan steypt og einnig 25sm í VM250/150. Endanleg gólfhæð 70sm frá púða.

BREYTINGAR

TILVÍSANIR:

SKÝRINGAR..... SJÁ TEKN. NR. 1-01

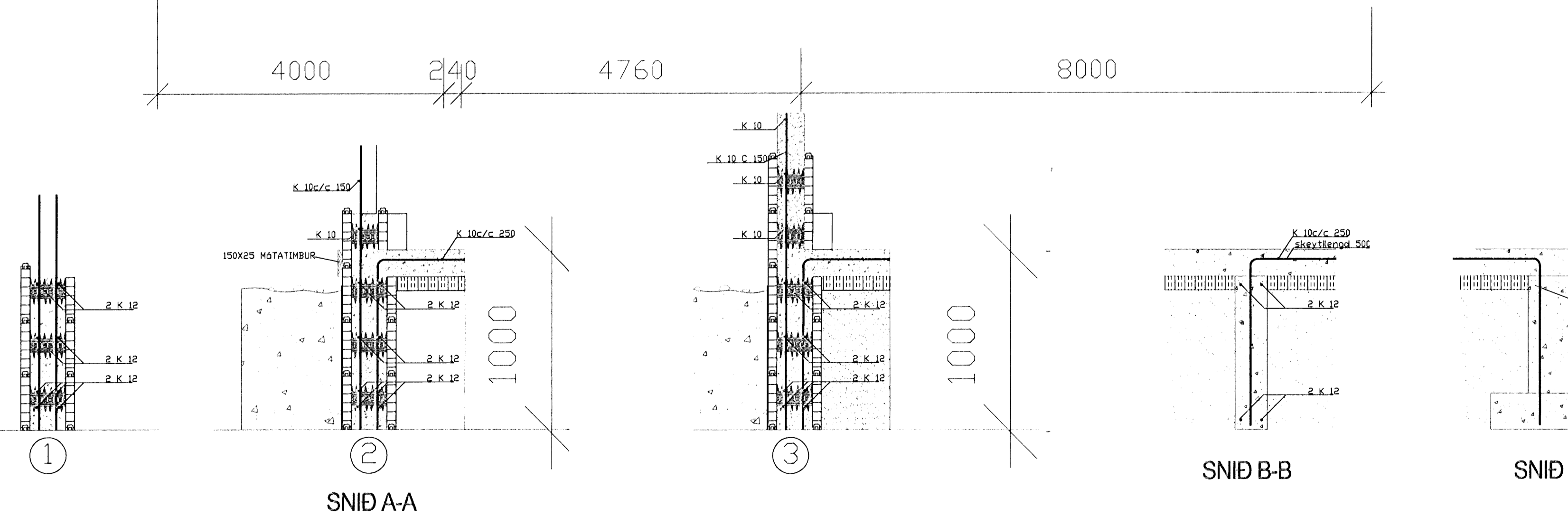
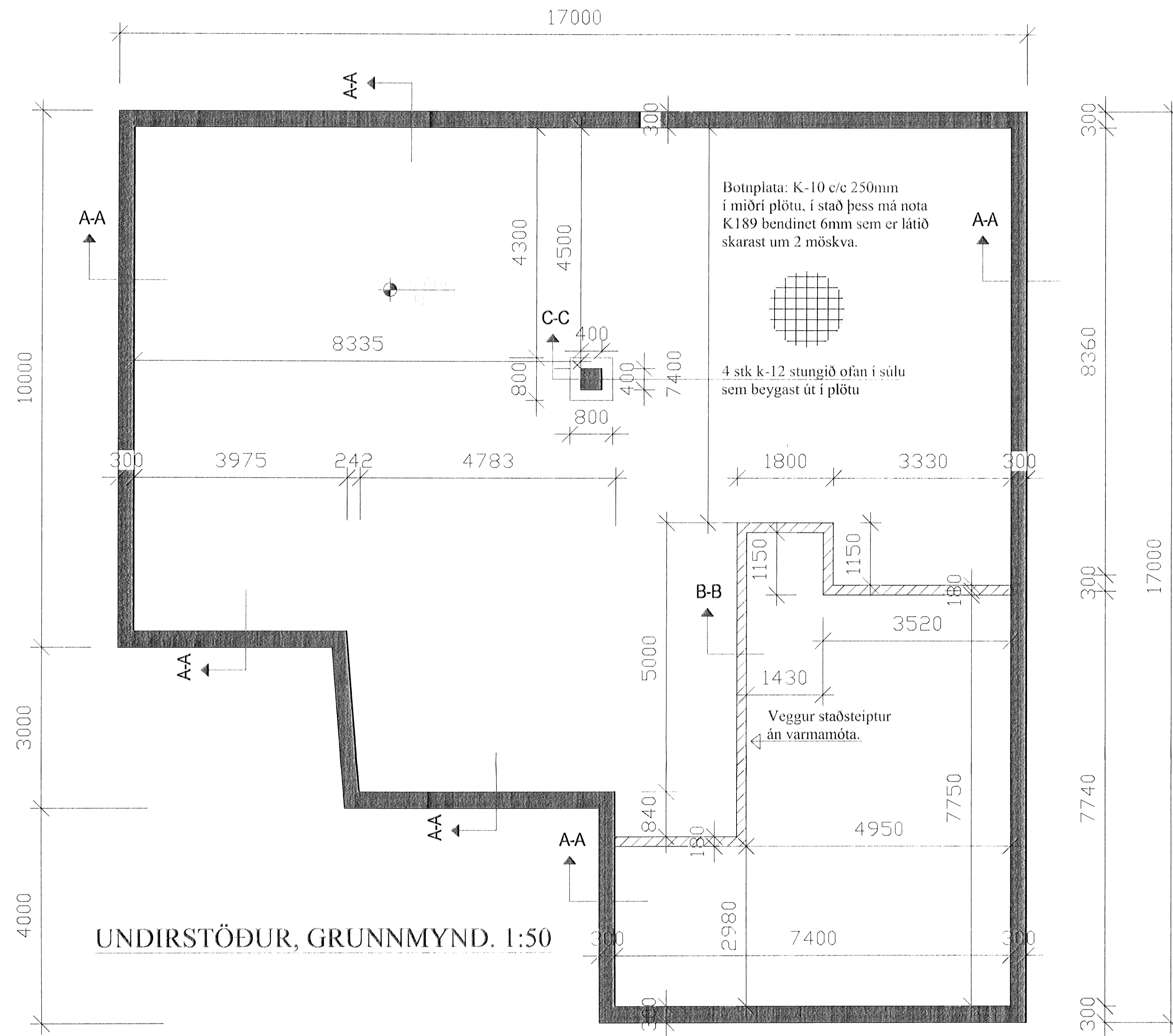
Í VEGGENDUM OG UPP MEÐ HURÐAR-
OPUM KOMA 2K12, L=130 CM, SEM
GANGA 60 CM UPP FYRIR BOTNPLÖTU.

Reikn.	JK	Ágúst. '08	Útgefið:	20.08. '08
Teikn.	JF	Ágúst. '08	Kvarði:	1:50 og 1:20
Ath.				
Samþ.				

KVISTAVELLIR 1 einbýli Nr. 1-02
HAFNARFIRÐI

Verkhluði
EINBÝLISHÚS
UNDIRSTÖÐUR,
GRUNNMYND.

Byggingarfulltrúinn
F.Þ. Hröfður S. Gunnlaugsson
Málarnóta 2
10 Hafnarík
Sími 551 9820 / Fax 551 2154
KÍ 210754-4829
Netfang jkns@jammeis
www.vk.is



SNID Í UNDIRSTÖÐUR. 1:20