

ÚTGÁFUFRILL

NÚMÉR	DAGS	SKÝRINGAR	HAUNAD
B1	06.08.2008	BYGGINGARTEIKNING	GI
B2	20.09.2008	KERFISMYND OG TÆKJALISTA BREYTT	GI

ÁRITUN ADALHÖNNUDAR:

Kt.

24. sep. 2008  
Hröfrur S. Gunnlaugsson

ELDVARNARÞJÓUSTAN ehf.  
Astveitur Eiríksson  
Yfir: 13  
29 OKT. 2008  
 An aþugasemja  
 Með aþugas.dags  
Hröfrur S. Gunnlaugsson

TILVÍSANIR:

ALMENNAR SKÝRINGAR . . . . . SJÁ TEIKN. NR. V100

Lagnavit ehf.  
Suðursalir 4, 201 Kópavogur  
Sími: 897-4543  
netfang: lagnavit@heima.is

GJÁHELLA 4, HAFNARFIRÐI  
VÉLSMIDJAN HÉDINN

THEM: VATNSÓÐAKERFI:  
KERFISMYND (EINLÍNEMYND)

NR. TEIKNINGAR:  
**V107**

HAUNAD	TEIKNAD	SAÞYKKT	KVARÐI
GI/AE	AE		
DAGS. ÁRITUNAR	NAFN OG KT. HOÖNNUDAR		
06.08.2008	Görðar Ingólfsson	160259-3619	
ÁRITUNAR	OTGÁFUFRILL		
Görðar Ingólfsson	B2		

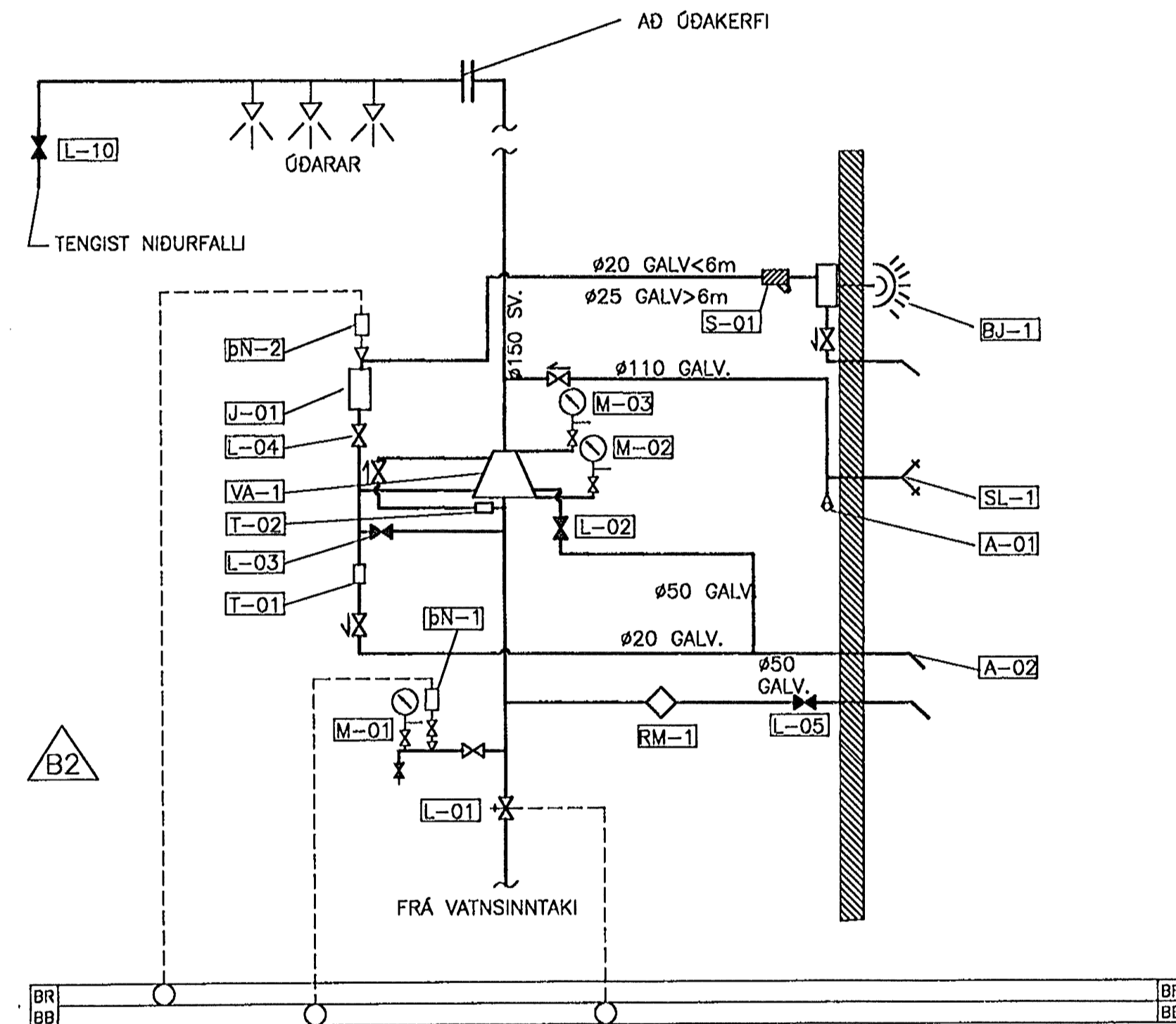
TÆKJALISTI - BLAUTT ÓÐAKERFI:

- L-01 Vaktaður stjórnlöki í heimæð. Sendir boð ef ekki fullpinn. (N.O.)
- L-02 50 mm prófunar og tæmingarlöki við varðlöka. Notaður til ástands-  
mælinga á vatnsveitu og tæmingar á kerfinu. (N.L.) \*
- L-03 15 mm prófunarlöki fyrir viðvörðunarbúnað. (N.L.) \*
- L-04 15 mm renni-/kúlulöki sem lokar fyrir vatn að viðvörðunarbúnaði. (N.O.) \*
- L-05 Lök sem stjórna rennsli um rennismæli. (N.L.)
- L-10 Prófunarlöki á fjarstu grein kerfis, með opstuðul samsvarandi minnsta  
úðastút kerfisins. (N.L.). Affall tengist niðurfalli eða út úr húsi.
- L-11 -
- L-12 Spjaldlöki í framhjáhlapi ef kerfið er svæðaskipt. (N.L.) (D.3.6. í 12845)
- VA-1 Varðlöki ásamt stöðluðum fastbúnaði.
- PN-1 Þrýstinemi í heimæð. Sendir bilanaboð ef þrýstingur í veitu fellur niður fyrir  
innstillt gildi.
- PN-2 Þrýstinemi. Sendir brunaboð þegar vatn streymir um varðlokann.
- S-01 Sía í lögnað vatnsbjöllu.
- M-01 "A" mælir, sýnir þrýsting í vatnsveitu.
- M-02 "B" mælir, sýnir þrýsting undir varðlöka. \*
- M-03 "C" mælir, sýnir þrýsting inn á kerfinu. \*
- T-01 3 - 4 mm tregða (þrenging úr röðfrú efn) í affallslögna frá jöfnunarkút  
og vatnsbjöllu. \*
- T-02 3 - 4 mm tregða (þrenging úr röðfrú efn) í framhjáhlapi við varðlöka. \*
- A-01 Sjálfvirk affall, sem stendur opið en lokast þegar þrýstingur kemur að.
- A-02 Affall. Öll afföll eiga að tengjast niðurföllum, sem geta tekið örugglega við  
hámarksrennsli, eða út úr húsi á svæði sem getur tekið við hámarksrennsli.
- BR Brunaboð til brunaviðvörðunarkerfis innanhúss og viðurkenndrar  
vaktstöðvar.
- BB Bilanaboð til vaktstöðvar innanhúss og/eða viðurkenndrar vaktstöðvar.
- BJ-1 Vatnsdrifin brunabjalla staðsett utanhúss a.m.k. 2 m. yfir jörð, en  
hámark 6 m. yfir varðlöka.
- SL-1 2x65 mm. tenging fyrir inndælingu stökkvillis, áletrað með lágmarks  
inndælingar þrýstingi og magni (L/mín @ Bar).
- RM-1 Rennismælir, með mælgetu fyrir a.m.k. 150% hámarks vatnspörf  
kerfis.
- J-01 Jöfnunarkút við varðlöka.

\*: Hluti fastbúnaðar varðlöka, getur verið mismunandi eftir framleiðendum.

SKÝRINGAR Á TÁKNUM:

- STÝRIMERKI
- PÍPA FYRIR VATN
- RENNILÖKI
- RENNILÖKI/SPJALDLÖKI MED FLÖNGSUM/GRÓPADIR
- EINSTREYMISLÖKI MED FLÖNGSUM/GRÓPADIR
- EINSTREYMISLÖKI
- MÆLISTADUR FYRIR ÞRÝSTING
- ÞRÝSTINEMI
- ÞRÝSTIMELIR
- SÍA
- SJÁLVIK TÆMING
- AFRENNISLISSTÓTUR
- MÆLIR
- BR BRUNABOD TIL VIDURKENNDRAR VAKSTÖDVAR.
- BB BILANABOD TIL VAKTSTÖDVAR INNAHÚSS (HÚSTJÓRNARKERFIS)  
EDA VIDURKENNDRAR VAKTSTÖDVAR.



KERFISMYND

A

B

C

D