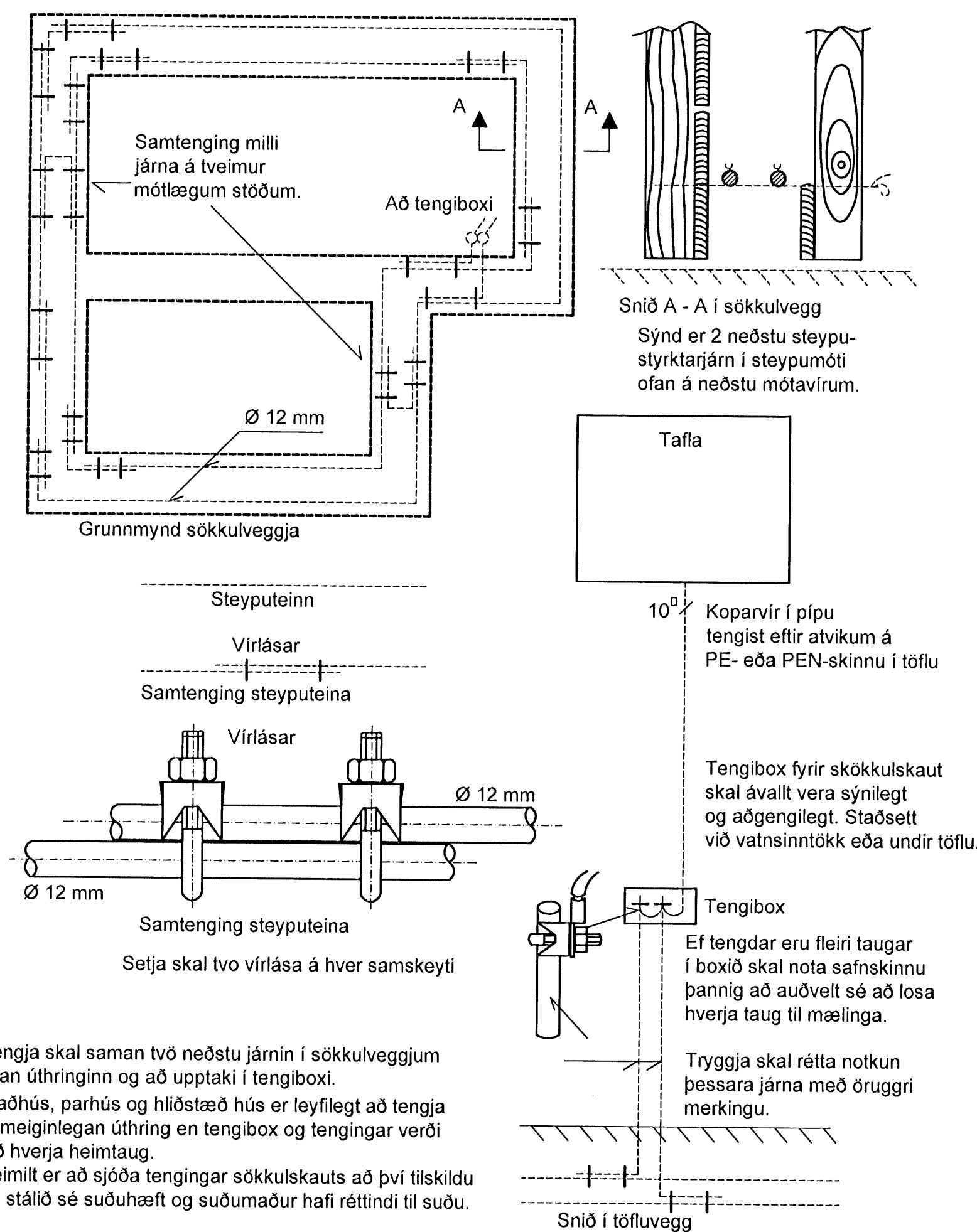


Mótt. 27/8 2008
Karl

Almennar skýringar:

- Allar pípur eru 16mm og vír 1.5mm² nema annað komi fram á teikningum.
- Allar pípur í smáspennukerfum eru 20mm nema annað komi fram á teikningum.
- Hæðir rofa frá fullfrágengnu gólfi eru 1050mm nema annað komi fram á teikningum.
- Hæðir lág- og smáspennutengla í bilageymslu, baðherbergjum, salernum, þvottahúsi og eldhúsi eru 1050mm frá fullfrágengnu gólfi nema annað komi fram á teikningum.
- Hæðir lág- og smáspennutengla eru 200mm frá fullfrágengnu gólfi nema annað komi fram á teikningum.
- Hæðir útljósa og úttengla eru 1900mm frá fullfrágengnum svölum og eða lóð nema annað komi fram á teikningum.
- Hæðir veggdósa eru 1800mm frá fullfrágengnu gólfi nema annað komi fram á teikningum.
- Hæðir veggdósa á baðherbergjum og salernum eru 2150mm frá fullfrágengnu gólfi nema annað komi fram á teikningum.
- Öll mál eru gefin upp í millimetrum og er alltaf miðað við fullfrágengið gólf eða vegg. Öll mál miðast við miðja dós.
- Öll tákni eru táknað og ber að samræma lagnir að tækjum eftir aðstæðum á staðnum og eftir sérteikningum.
- Greinar eru ekki sýndar í öllum tilvikum að töflu, en eru þá merktar viðkomandi töflu. Dæmi: T1 - F1.1 er grein 1 á lekastraumsrofa frá töflu T1.
- Til snertispennuvana skal nota núllun og lekastraumsrofavörn.
- Málmhluta lagna, tækja, lampa og rafbúnaðar skal jarðbinda vandlega.
- Málstraumur rofa og tengla skal minnst vera 10A.
- Jarðbinda skal pípukerfi fyrir heita og kaldavatnslögn. Skila skal mælingu af jarðbindingunni og skal hún uppfylla kröfur rafveitunnar.
- Allar lagnir og frágangur skal vera í samræmi við Reglugerð um raforkuvirki.
- Fyrir nákvæma staðsetningu veggja skal styðjast við arkitektateikningar.
- Allar lagnir og frágangur sökkulskautstenginga skulu vera í samræmi við tæknilega tengiskilmála.



Skýringamyndir af sökkulskauti

LÝSING & HÖNNUN Hamraborg 3 - 200 Kópavogur Kennitala 490707-1150 lysingohonnun@lysingohonnun.is www.lysingohonnun.is Símar 578-5060 - 662-1770 - 662-1771		Lýsing & Hönnun ehf. Hamraborg 3 - 200 Kópavogur Kennitala 490707-1150 lysingohonnun@lysingohonnun.is www.lysingohonnun.is Símar 578-5060 - 662-1770 - 662-1771	
		Verkefili GLITVELLIR 23 HAFNARFJÖRÐUR	Dagssetning 01.04.2008
Verkhúti Afstöðumynd, sniðmynd Sökkulskaut og skýringar	Mælikvarði 1:500 - 1:100	Verknúmer -	Teikning nr. 2 af 6
Hannað Heimir Jónasson	Teiknað Heimir Jónasson	Yfirfarið Ragnar Víktor Karlsson	Útgáfa -
Samþykkt Ragnar Víktor Karlsson	Kennitala 220470-5129	Undirskrift <i>Ragnar Karlsson</i>	Undirskrift og kenningu aðalhönnuðar