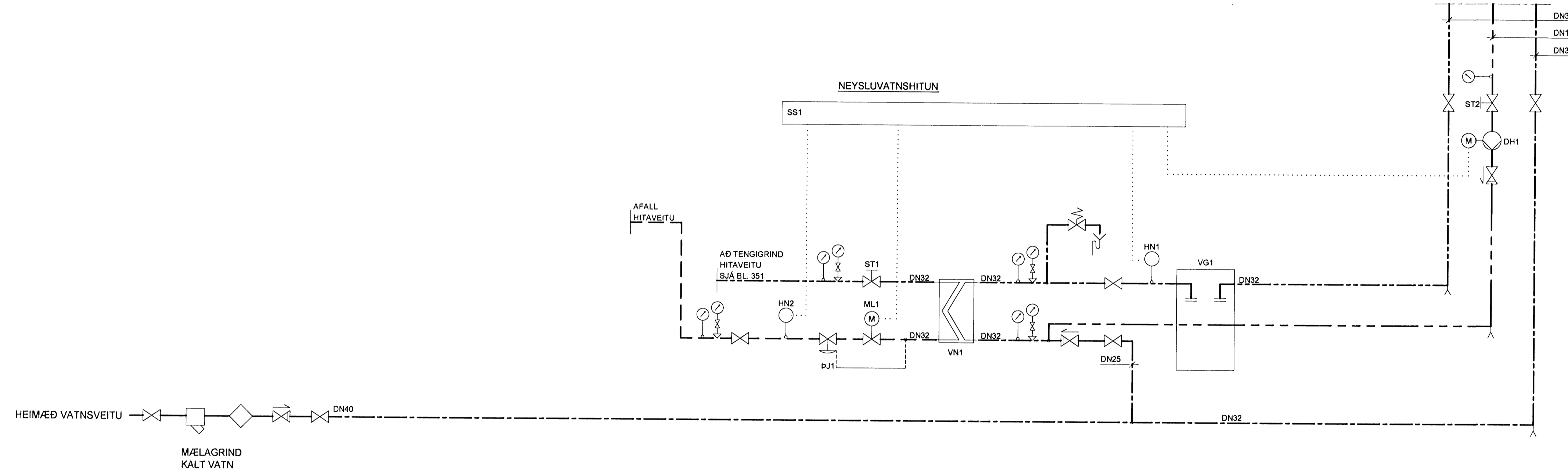


KERFISMYND

NEYSLUVATN AÐ ÞRIFATÆKJUM



SKÝRINGAR:

- EINSTREYMISLOKI
- KÚLULOKI
- VATNSMÆLIR
- ÞRÝSTIMÆLIR
- HITAMÆLIR
- SÍA
- SJÁLFVIRK ÚTLOFTUN
- TÆMINGARKRANI
- ÖRYGGISLOKI, 6 BAR
- STILLILOKI MEÐ MÆLISTÚTUM
- HITASTÝRÐUR LOKI

KERFISLÝSING:

YFIRLIT:

HEITT NEYSLUVATN ER UPPHITAÐ KALT VATN. HITAÐ Í VARMASKIPTI MEÐ HITAVEITU. VIÐMIÐUNARHITASTIG ER 65°C. UPPHITUN NEYSLUVATNS ER SAMEIGINLEG FYRIR ALLT HÚSIÐ. AFRENNSLI HITAVEITU ER LEITT Í REGNVATNSBRUNN. ÞRÝSTJAFNARI PJ1 HELDUR STÖÐUGUM ÞRÝSTIMUN YFIR MÓTORLOKA ML1.

NEYSLUVATNSHITUN

UPPHITUN NEYSLUVATNS ER Í VARMASKIPTI VN1. UPPHITUN STJÓRNAST AF STJÓRNSTÖÐ SS1 OG MÓTORLOKA ML1 EFTIR HITANEMA HN1 FRAMRÁS. HITANEMI HN2 ER HÁMARKSNEMI Í AFRENNSLI HITAVEITU. HRINGRÁSAR/DÆLA DH1 DÆLIR VATNI GEGNUM STOFNLAGNIR OG VARMASKIPTI ÞANNIG AÐ BIÐTÍMI EFTIR HEITU VATNI ÚR BLÖNDUNARTÆKJUM VERÐI EKKI ÖEÐLILEGA LANGUR. DÆLA GENGRU STÖÐUGT.

TÆKJALISTI:

NR:	TÆKI:	TÆKNILÝSING:
<b>KERFI, NEYSLUVATNSHITUN:</b>		
PJ1	ÞRÝSTJAFNARI	DN 25, Kvs=4,0-5,0 m³/klst, STILLISVIÐ 5-50 kPa, STILLING 50 kPa
VN1	VARMASKIPTIR	PLÖTUHITARI, RYÐFRITT STÁL. AFKÖST 270 kW, YFIRSTÆRÐ 25% HITAVEITA 75/25°C, dP<15 kPa HEITT NEYSLUVATN 5/65 °C, dP<15 kPa
VG1	VATNSGEYMR	RYÐFRITT STÁL, ÞRÝSTIÐPOL 1000 kPa, RÚMMÁL 50 l
DH1	DÆLA	HRINGRÁS, Q=0,10 l/s VIÐ 40 kPa
ST1	STILLILOKI	DN 25, Kvs=7,0-8,0 m³/klst, STILLING Q=1,3 l/s
ST2	STILLILOKI	DN 15, Kvs=2,5-3,0 m³/klst, STILLING Q=0,10 l/s
ML1	MÓTORLOKI	FJÖLSTÖÐU, Kvs=7,0-8,0 m³/t, SPINDILHRADI > 0,5 mm/8
HN1	HITANEMI	Í VATNSRÁS, FJÖLSTÖÐU, STILLISVIÐ 0-70°C, STÝRANDI, STILLING 65 °C
HN2	HITANEMI	Í VATNSRÁS, FJÖLSTÖÐU, STILLISVIÐ 0-70°C, HÁMARK, STILLING 30 °C
SS1	STJÓRNSTÖÐ	FJÖLSTÖÐU INN/UTG., HITA- DÆLUSTÝRING

Kt. 110457-2789  
BATTERIÐ

TILVÍSANIR:

ALMENNAR SKÝRINGAR . . . . . SJÁ BL. NR. L(15-21)\_001

BR. DAGS. BREYTING REIKN. TEIKN.

NORÐURBAKKI 21b

ÞRIFAKERFI  
KERFISMYNDIR

MKV: 14.08.2008

DAGS: 14.08.2008

HANNAÐ/TEIKN: ÞÓGG

VERKNR: 05104

YFIRFARID: JB

SAMBYKKT:

KENNITALA: 1306974439

TEIKN NR: L(21b)\_453

