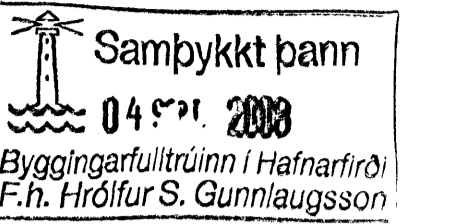
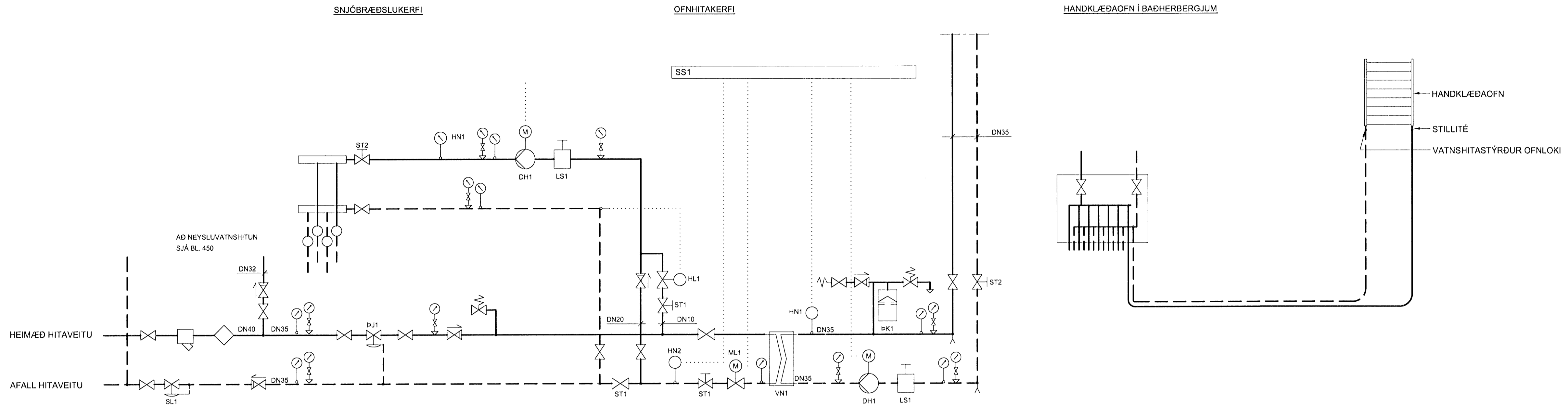


KERFISMYND



ÁRITUN SAMRÆMINGARHÖNDUÐAR



SKÝRINGAR:

- EINSTREYMISLOKI
- KÜLLUOKI
- VATNSMÆLIR
- ÞRÝSTIMÆLIR
- HITAMÆLIR
- SÍA
- SJÁLFRVIRK ÚTLOFTUN
- TÆMINGARKRANI
- ÖRYGGISLOKI, 6 BAR
- STILLILOKI MEÐ MÆLISTÚTUM

KERFISLÝSING:

YFIRLIT:

INNTAK HITAVEITU ER SAMEIGINLEGT FYRIR ALLT HÚSÍÐ. HITAKERFIÐ ER EINFALT OG AFRENNSLI LEITT Í REGNVATNSBRUNN. ÞRÝSTIJAFNARI ÞJ1 OG SLAUFULOKI SL1 HALDA STÖÐUGUM ÞRÝSTINGI HÚSKERFI. HÚSHITAKERFI GREINIST Í OFNHITA - GÓLFHITA OG SNJÓBRÆÐSLUKERFI. UPPHITUN ER MEÐ OFNUM Í GEYMSLUM OG GÓLFHITA Í ÍBÚÐUM. UPPHITUN NEYSLUVATNS ER SAMEIGINLEG FYRIR ALLT HÚSÍÐ.

OFNHITA- OG GÓLFHITAKERFI

KERFIÐ ER LOKAÐ HRINGRÁSARKERFI. UPPHITUN ER Í VARMASKIPTI VN1. UPPHITUN STJÖRNAST AF STJÖRNSTÖÐ SS1 OG MÓTORLOKA ML1 EFTIR HITANEMA HN1 FRAMRÁS. HITANEMI HN2 ER HÁMARKSNEMI Í AFRENNSLI HITAVEITU. HRINGRÁSARÐÆLA DH1 DÆLIR VATNI GEGNUM HITAKERFI. DÆLAN GENGUR STÖÐUGT OFNHITAKERFI SÉR FYRIR UPPHITUN Í GEYMSLUM. VARMAGJÖF OFNA STJÖRNAST ALMENNT AF SJÁLFRVIRKUM OFNLOKUM EFTIR HERBERGISHITA. Í BAÐHERBERGJUM ERU HANDKLÆÐAOFNAR MEÐ OFNLOKUM Á BAKRÁS. GÓLFHITAKERFIÐ SÉR FYRIR UPPHITUN Í ÍBÚÐUM OG STIGAHÚSI. VARMAGJÖF GÓLFHITAKERFIS ER MEÐ UPPBLÖNDUNARÐÆLU Í DREIFIKISTU VIÐ HVERJA ÍBÚÐ SEM STJÖRNAST MEÐ STJÖRNSTÖÐ SEM TÝRIR MÓTORLOKUM EFTIR HITANEMUM Í HVERJU RÝMI FYRIR SIG. HITANEMARNIR ERU ÞRÁÐLAUSIR.

SNJÓBRÆÐSLUKERFI

KERFIÐ ER OPÍÐ HRINGRÁSARKERFI. HRINGRÁSARÐÆLA DÆ1 GENGUR STÖÐUGT. UPPHITUN ER MEÐ BAKRENNSLI OFNHITAKERFIS. EF HITASTIG Í BAKRÁS VIÐ HITANEMA HN1 FER UNDIR INNSTILLT GILDI, OPNAR HITASTÝRÐUR LOKI HL1 FYRIR HITAAUKNINGU.

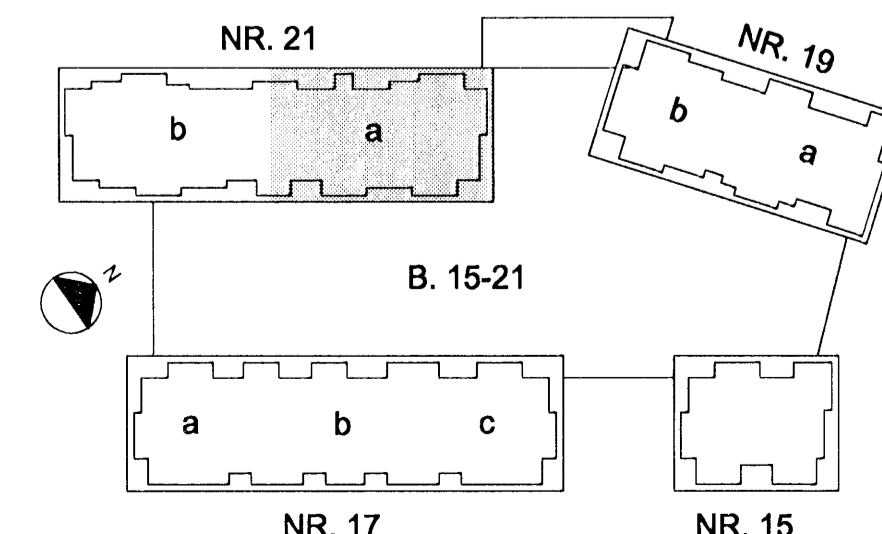
TÆKJALISTI:

NR:	TÆKI:	TÆKNILÝSING:
ÞRÝSTIJÖFNUN		
ÞJ1	ÞRÝSTIJAFNARI	DN 25, $Kvs=2,0-2,5 \text{ m}^3/\text{kst}$, STILLISVIÐ 5-50 kPa
SL1	SLAUFULOKI	DN 20, $Kvs=2,0-2,5 \text{ m}^3/\text{kst}$, STILLISVIÐ 0-120 kPa, STILLING 100 kPa
OFNHITAKERFI		
DH1	DÆLA	HRINGRÁS, $Q=0,63 \text{ l/s}$ VIÐ 40 kPa, 3 HRADA
VN1	VARMASKIPTIR	PLÖTUHITARI, RYÐFRÍTT STÁL. AFKÖST 105 kW, YFIRSTÆRÐ 15% HITAVEITA 80/40°C, $dP < 10 \text{ kPa}$ HRINGRÁS 35/75°C, $dP < 10 \text{ kPa}$
ÞK1	ÞENSLUKER	RÚMMÁL 50 l, FORÞRÝSTINGUR 100 kPa
LS1	LOFTSKILJA	DN 25, SJÁLFRVIRK ÚTLOFTUN
ST1	STILLILOKI	DN 32, $Kvs=4,5-5,5 \text{ m}^3/\text{kst}$, STILLING $Q=0,63 \text{ l/s}$
ST2	STILLILOKI	DN 32, $Kvs=4,5-5,5 \text{ m}^3/\text{kst}$, STILLING $Q=0,63 \text{ l/s}$
ML1	MÓTORLOKI	DN 20, $Kvs=4,5-5,5 \text{ m}^3/\text{kst}$
HN1	HITANEMI	Í VATNSRÁS, FJÖLSTÖÐU, STILLISVIÐ 0-30°C, STYRANDI, STILLING 70°C
HN2	HITANEMI	Í VATNSRÁS, FJÖLSTÖÐU, STILLISVIÐ 0-70°C, HÁMARK, STILLING 40°C
SS1	STJÖRNSTÖÐ	FJÖLSTÖÐU INN/ÚTG., HITA-DÆLUSTÝRING
SNJÓBRÆÐSLUKERFI		
DÆ1	DÆLA	HRINGRÁS, $Q=0,27 \text{ l/s}$ VIÐ 50 kPa, 3 HRADA
LS1	LOFTSKILJA	DN 20, SJÁLFRVIRK ÚTLOFTUN
ST1	STILLILOKI	DN 10, $Kvs=1,0-1,5 \text{ m}^3/\text{kst}$, STILLING $Q=0,01 \text{ l/s}$
ST2	STILLILOKI	DN 20, $Kvs=2,5-3,5 \text{ m}^3/\text{kst}$, STILLING $Q=0,27 \text{ l/s}$
HL1	HITAST. LOKI	LAUS NEMI Í VATNSRÁS, $Kvs=1,0-1,5 \text{ m}^3/\text{t}$, STILLISVIÐ 0-30°C, STILLING 15°C

[Signature]
Kt: 110457-2789

TILVÍSANIR:

ALMENNAR SKÝRINGAR: SJÁ BL. NR. L(15-21)_001



BR. DAGS: BREYTING: REKNI TEIKN:

NORÐURBAKKI 21a

HITAKERFI
KERFISMYNDIR

NR/V: _____
DAGS: 14.08.2008
HANNAD/TEIKN: ÞÓGG
VERKNI: 05104

íAV

VIÐFARID: 08
SAMBYKKT: *[Signature]*
KENNITALA: 130687-4439
TEIKN NR: L(21a)_451

Conis
VERKFRÆÐIÐRÁÐGJÖF
Kennitala: 600105-100
Húsnúmer: 11, 21, Kópavogur
Sími: 317-9390
Vefbú: www.conis.is