

SKÝRINGAR

Sjá einnig teikningu nr: 21-01

SKÝRINGAR

Almennt um gluggakerfið

Gluggakerfi á norður- og vesturhlíð eru ákerfisgluggar með slitinni kuldaþró frá Reynaers. Prófilar skulu vera úr lökkðuðu áli að innan og utan í lir RAL 9006. Kerfið skal vera drenandi gluggakerfi sem skilar vatni út fyrir þéttlag gluggans. Ísetning kerfissins og glerjun skal vera samkvæmt leiðbeiningu framleiðanda og viðeigandi RB blöðum. Kerfið skal þola álagsforsendur hússins og skal kerfið jafnfamt hafi vottun um að standast slagregnspröfun. Þétting milli steins og glerkerfis skal vera með viðeigandi kitti og bakfyllingum ásamt þéttidúk og í samræmi við lýsingar og meðhöndlun framleiðanda. Kerfið er allt staðsett utan viðsteyptan vegg, (sjá teikningar) og skal festast við hann með viðeigandi festingarkerfi. Þar sem kerfið þjónar tilgangi sem úteggjaklæðning skal einangrað í kerfið með 100mm steinull (Veggplata). Allur frágangur skal vera samkvæmt leiðbeiningum framleiðanda kerfissins og þeim efnum sem notuð eru við frágang kerfissins.

Hurðir

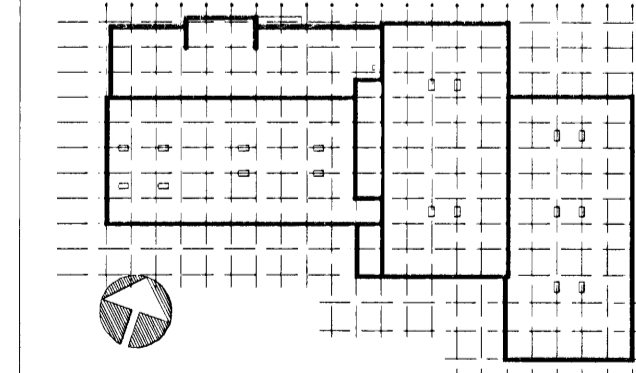
Í kerfinu eru 3 hurðir. Við aðalinnangang er tvöföld hurð og við stafsmanningang einföld. Einföld hurð er einnig á svölum 2. hæðar. Allar hurðir skulu útbúnar hurðapumpum. Allar hurðir skulu þola mikið notalag.

Gler

Þar sem gler er merkt Ó skal innri og ytri glerskifa vera öryggisgler. Þar sem gler er merkt ÓI skal innri glerskifa vera öryggisgler. U-gildi glers skal vera $\leq 1,5 \text{ w/m}^2\text{K}$. Heildarþykkt glers skal vera passandi miðað við gluggakerfið og þær álagsforsendur sem burðarþolshönnuður skilgreinir á húsið. Þar sem kerfið þjónar tilgangi sem úteggjaklæðning og er einangrað í kerfið með steinulli er tvöfalt elaminerað gler í gráleitum lit. (Í samráði við arkitekt), annarsstaðar er hefðbundið tvöfalt gler. Ekki er gert ráð fyrir að gler sé með sólvörn.

A ÓI HMH 09.07.2008
Póstum háðað til tíl samræmingar við uppsteypt gluggakerfi

ÚTGAFA TEKNAÐ SAMÞYKKT DAGS
BREVTFINGAR



ASK Arkitektar
Gangvegju 9
101 Reykjavík
Sími 515 0300
Fak 515 0319
www.ask.is



Árþun aðalhönnuðar:
Hröfnur S. Gunnlaugsson
Hröfnur S. Gunnlaugsson arkitekt FAI, kt. 301258-T049

GJÁHELLA 4, HAFNARFIRÐI HÉÐINN		
VERKTEIKNINGAR	1:20	MKV. I A1
GLUGGAKERFI	HMH / ÓI	TEKNAÐ
VESTUR HLÍÐ	28.03.2008	DAGS
VERK NÚM.	HÖMER TEIKNINGAR	ÚTGAFA
06124	21-05	A