

**SKÝRINGAR**

Sjá almennar skýringar á teikningu 18106-B0 000  
Allar málsetningar og hæðarkóta skal sannreyna með  
tilliti til aðstæðna á staðnum og teikningar arkitekta.

**STÁL:**  
Allt stál innanhúss skal vera yfirborðsmeðhöndlað  
samkv. læringarlökk 1.  
Allt stál utanhúss skal vera yfirborðsmeðhöndlað  
samkv. læringarlökk 4.

Smiði stálvirkis skal vera í framkvæmdalökk 3  
(EXC3) samkvæmt IST EN 1090-2.

**SUDUR:**  
Fara skal eftir IST EN 1011-1 til 3 varðandi suðuvinnu.  
Suðumenn skulu hafa hæfnipróf skv. IST EN ISO  
9606-1.  
Ónefndar suður eru kverk- eða stúfsuður, eftir því sem  
við á. Kverksuður skulu þá hafa a-mál minnst 70% af  
þykkt þynni stálhlutar. Ónefnd stúfsuða skal hafa fulla  
gegnumbræðslu.  
Allir kantar skulu vera slípaðir sléttir fyrir suðu til að  
 tryggja góða samliðnun.

**UPPSETNING OG NÁKVÆMNISKRÖFUR:**  
Áður en smíði/uppsetning stálvirkis hefst skal verktaki  
kynna sér gaungæflega allar teikningar stálvirkis.  
Verktaki ber alla ábyrgð á útselningum og mælingum  
á byggingarstað. Áður en uppsetning hefst skal hann  
 ganga úr skugga um að staðsetning ísvepla  
stálfestinga og annarra tenginga sé innan tilskilinna  
nákvæmnikröfra.  
Auk þess skal verktaki bæði við smíði og reisingu  
fylgja ákvæðum í IST EN 1993-1-1 og gæta þessa að  
stálvirkio fullnægja þeim kröfum sem þar eru settar  
fram.

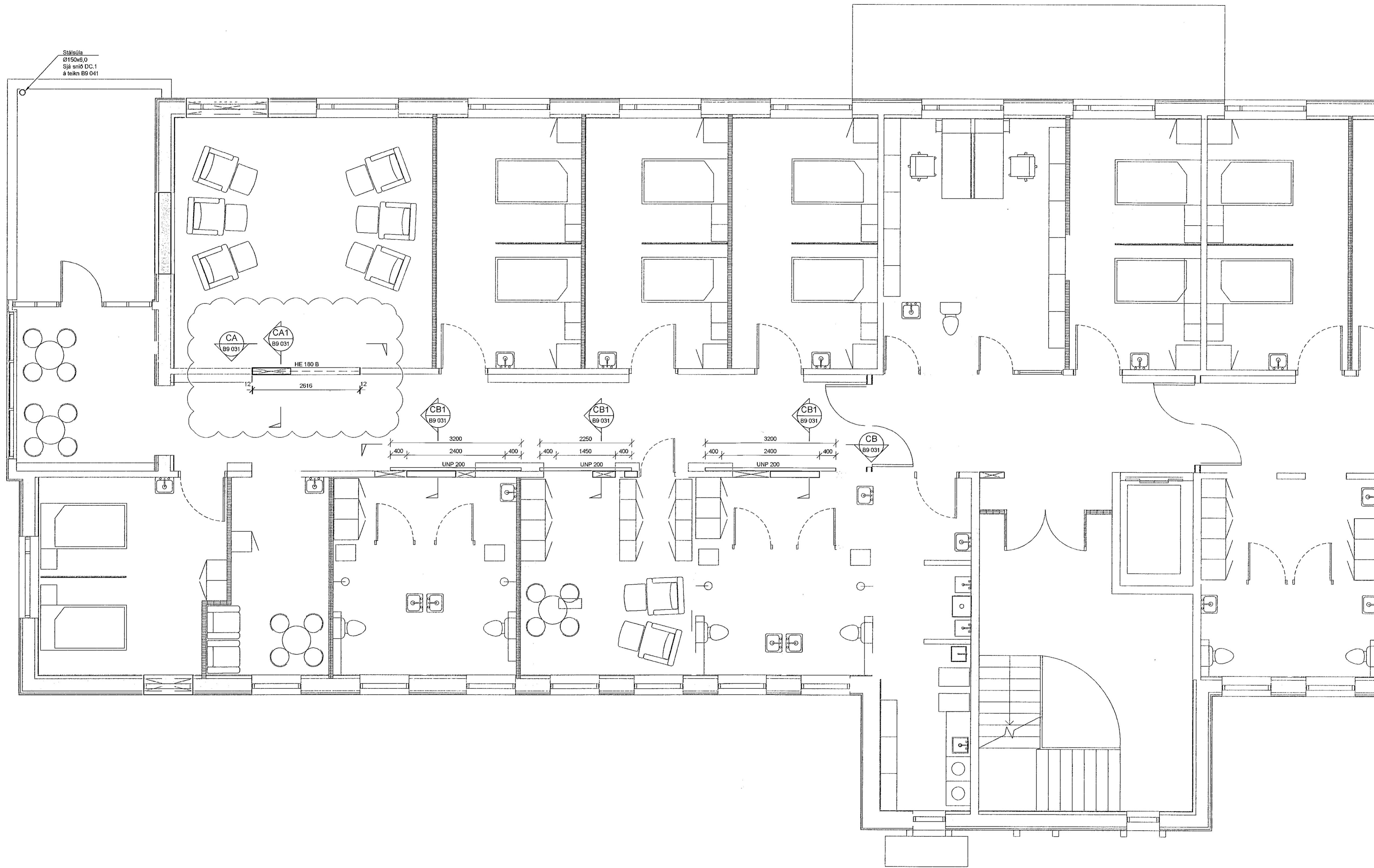
**BENDING**  
Eftirfarandi gildir nema annað komi fram á teikningu:  
Sett er tvöföld bending K10 c/c250, lárett og lóðrött, í  
alla veggir og gót sem steypt er upp í.  
Eitt lag af K10 c/c200 er innlimt í mitt þversnið eldra  
burðarvirkis sem steypt er að og stendur skýtilengd  
inn í nýja steypu.

**ATH:**  
Stýðja skal vel undir aðliggjandi burðarvirki með  
öryggisstöðum á meðan ségan fer fram og veggir  
fjarlægðir. Ekki skal fjarlægja öryggisstöðir fyrr en  
búið er að koma stálstyrkingum fyrir.

**TILVÍSANIR:**

- Almennar skýringar:  
- Sjá teikningu nr. 18106-B0 000
- Málsetningar á veggjum:  
- Teikning arkitekts
- Uppýsingar um hæðarkóta:  
- Teikning arkitekts
- Gót í plötum og veggjum:  
- Teikningar lagnahönnuða

BROTÞOLSFLÖKKUR STEYPU:  
SJA TEIKN. NR. 18106-B0 000



A 11.05.21 Stál breytt, sjá ský. GMHÓJ  
Útg. Dags. Skýring Hannad/Virfirni

**VSB.** Verkfræðistofa  
Bæjarhrauni 20 / 220 Hafnarfjörður  
Kennitala 710796-2899  
Sími 585 8600  
vsb@vsb.is / www.vsb.is

ÁRITUN HÖNNUNARSTJÓRA:  
**ÚTI INNI**  
ARKITEKTAR  
JÓN ÞÓR ÞORVALDSSON  
ARKITEKI FÁI SAMARK  
KF: 021256 7579

Dagsetning aðaluppdráttar

Áritun hönnunarskjótra

Áritun sérhönnuðar  
Hannes Órn Jónsson  
ÍD: 095062 4469 • hannes@vsb.is

Verkefni  
SÖLVANGSVEGUR 2  
220 Hafnarfjörður

Verkefni  
Burðarvirki  
Uppsteypa, stál og niðurbrot 3 hæð  
Grunnmynd 1

Hannad	Teiknað	Yfirfarið	Kvarði	Síða
HÓJ	HÓJ	GM	1:50	/A1
Dags	Verkefni	Teikning	Utgáfa	
07.04.2021	18106	B2 031	A	