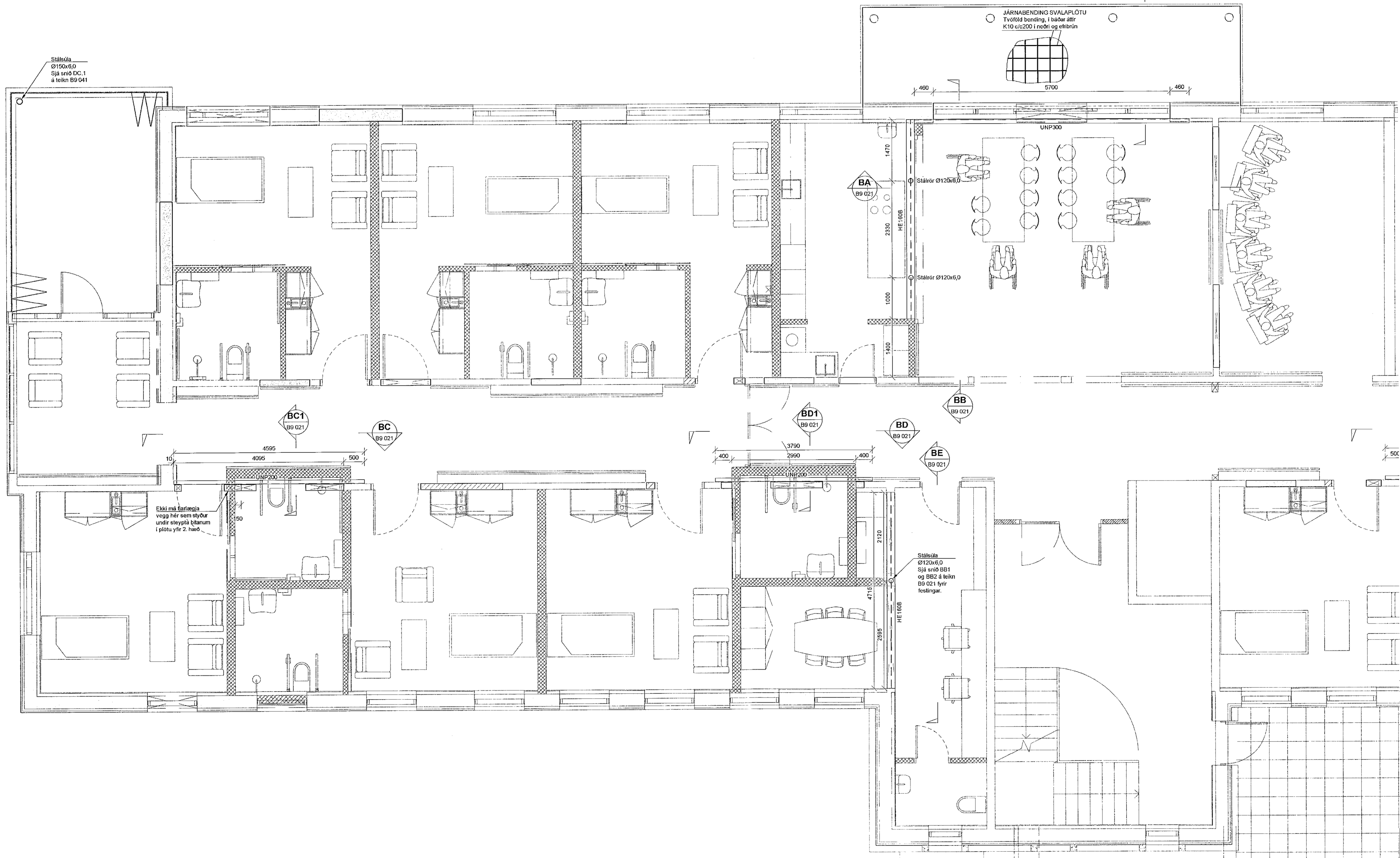


BA1
B9 021



SKÝRINGAR

Sjá almennar skýringar á teikningu 18106-B0 000
Allar málsetningar og hæðarkóta skal sannreyna með tilliti til aðstoðna á staðnum og teikningar arkitekta.

STÁL:
Allt stál innanhúss skal vera yfirborðsmeðhöndlað samkv. tæringarlokki 1.
Allt stál utanhúss skal vera yfirborðsmeðhöndlað samkv. tæringarlokki 4.

Smíði stálvirkis skal vera í framkvæmdalokki 3 (EXC3) samkvæmt ÍST EN 1090-2.

SUDUR:
Fara skal eftir ÍST EN 1011-1 til 3 varðandi úsuðuvinnu. Sudumenn skulu hafa hæfnipróf skv. ÍST EN ISO 9606-1.

Önefndar suður eru kverk- eða stöfsuður, eftir því sem við á. Kverksuður skulu þá hafa a-mál minnst 70% af þykkt þynni stálhlutar. Önefnd stöfsuða skal hafa fulla gegnumbræðslu.
Allir kantar skulu vera slipaðir sléttir fyrir suðu til að tryggja góða samloðun.

UPPSETNING OG NÁKVÆMNIKRÖFUR:
Áður en smíði/uppsetning stálvirkis hefist skal verktaki kynna sér gaungæflega allar teikningar stálvirkis. Verktaki ber alla ábyrgð á útsetningum og mælingum á byggingarstað. Áður en uppsetning hefist skal hann ganga úr skugga að áur staðsetning ísteypta stálfléttinga og annarra tenginga sé innan tilskilinna nákvæmnikrafna.
Auk þess skal verktaki bæði við smíði og reisingu fylgja ákvæðum í ÍST EN 1993-1-1 og gæta þessa að stálvirkið fullnægja þeim kröfum sem þar eru settar fram.

BENDING
Eftirfarandi gildir nema annað komi fram á teikningu:
Sett er tvöföld bending K10 c/c250, láret og iðdrétt, í alla vegg og gót sem steypt er upp l.
Eitt lag af K10 c/c200 er innlimt í mitt þversnið eldra burðarvirkis sem steypt er að og stendur skeytilengd inn í nýja steypu.

ÁRITUN HÖNNUNARSJÓRA:

ÚTI
ARKITEKTAR
JÓN ÞÓR HORVALDSSON
ARKITEKI FAÍ SAMARK
KT: 021256 7579

TILVÍSANIR:

- Almennar skýringar:
- Sjá teikningu nr. 18106-B0 000
Málsetningar á veggjum:
- Teikning arkitekts
Upplýsingar um hæðarkóta:
- Teikning arkitekts
Gót í plötum og veggjum:
- Teikningar lagnahönnuða

BROTÞOLSFLOKKUR STEYPU:
SJÁ TEIKN. NR. 18106-B0 000

Útg.	Dags.	Skýring	Hanna ÓVifriard
------	-------	---------	-----------------

VSB
VERKFRÆDISTOFA
Bejarláraunni 20 / 220 Hafnarfjörður
Kennitala 710796-2899
Sími 585 9600
vsb@vsb.is / www.vsb.is

Dagsetning aðaluppráttar

Antun hönnunarsjóra

Áritun sérhöfundar
Hannes Órn Jónsson
KT: 055252 4469 - hannes@vsb.is

Verkhöf
SÖLVANGSVEGUR 2
220 Hafnarfjörður

Verkefni
Burðarvirki
Uppsteypta, stál og niðurbrot 2.hæð
Grunnmynd 1

Hannaföld	Teiknað	Yfirfarið	Kvaði	Síða
HÓJ	HÓJ	GM	1:50	/ A1
Dags.	Verkefni	Teikning		Utgáfa
07.04.2021	18106	B2 021		-