

SKÝRINGAR

Sjá almennar skýringar á teikningu 18106-B0 000
Allar málsetningar og hæðarkóta skal samnefna með
lítili til aðstoðna á staðnum og teikningar arkitekta.

STÁL:
Allt stál innanhúss skal vera yfirborðsmeðhöndlað
samkv. tæringarlokki 1.
Allt stál utanhúss skal vera yfirborðsmeðhöndlað
samkv. tæringarlokki 4.

Smíði stálvirkis skal vera í framkvæmdaflokki 3
(EXC3) samkvæmt ÍST EN 1090-2.

SÚÐUR:
Fara skal eftir ÍST EN 1011-1 til 3 varðandi suðuvinnu.
Suðumenn skulu hafa hæfnipróf skv. ÍST EN ISO
9506-1.

Ónefndar suður eru kverk- eða stúfsuður, eftir því sem
við á. Kverksuður skulu þá hafa a-mál minnst 70% af
þykkt þynni stáhlutar. Ónefnd stúfsuða skal hafa fulla
gegnumbræðsku.
Allir kantar skulu vera slípaðir sléttir fyrir suðu til að
 tryggja góða samloðnun.

UPPSETNING OG NÁKVÆMNISKRÖFUR:
Áður en smíði/uppsetning stálvirkis hefst skal verktafi
 kynna sér gaungæflega allar teikningar stálvirkis.
Verktaki ber alla ábyrgð á útsetningum og mælingum
á byggingarstað. Áður en uppsetning hefst skal hann
 ganga úr skugga um að staðsetning ísteypta
 stálflæsta og annarra tenginga sé innan tilskilinna
 nákvæmniskrafna.
Auk þess skal verktaki bæði við smíði og reisingu
 fylgja ákvæðum í ÍST EN 1993-1-1 og gæta þessa að
 stálvirkið fullnægja þeim kröfum sem þar eru settar
 fram.

BENDING
Eftirfarandi glíðir nema annað komi fram á teikningu:
Sett er tvöföld bending K10 c/c250, lærettt og lóðrétt, í
 alla veggj og gól sem steypt er upp í.
Eitt lag af K10 c/c200 er innlimt í mitt þversnið eldra
burðarvirkis sem steypt er að og slendur skýtliengd
inn í nýja steypu.

ÁRITUN HÖNNUNARSTJÓRA:

ÚTI
ARKITEKTAR
JÓN ÞÓR ÞORVALDSSON
ARKITEKT FAJ SAMARK
KT. 021256 7579

TILVÍSANIR:

- Almennar skýringar:
- Sjá teikningu nr. 18106-B0 000
Málsetningar á veggjum:
- Teikning arkitekts
Upplýsingar um hæðarkóta:
- Teikning arkitekts
Göt í plötum og veggjum:
- Teikningar lagnahönnuða

BROTÞOLFLOKKUR STEYPU:
SJÁ TEIKN. NR. 18106-B0 000

Útg. Dags. Skýring Hanna Ö Yfirlit

VSB
VERKFRÆÐISTOFA
Bejarhrauni 20 / 220 Hafnarfjörður
Kennitala 710796-2899
Sími 585 8800
vsb@vsb.is / www.vsb.is

Dagsetning aðaluppdráttar

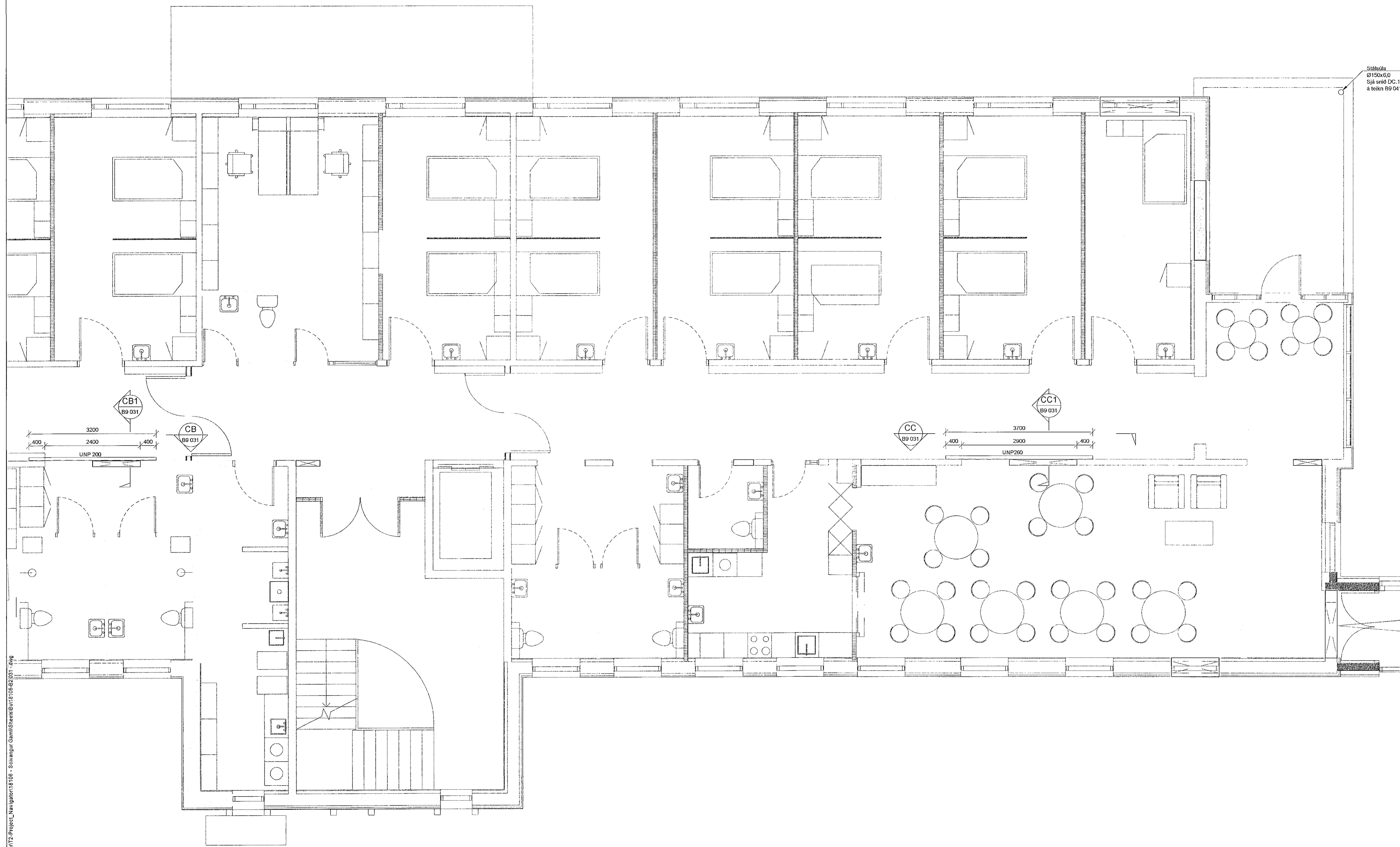
Áritun sérhönnuðar

Hannes Örn Jónsson
ÍK 585262 4469 - hannes@vsb.is

Verkhelti
SÖLVANGSVEGUR 2
220 Hafnarfjörður

Verkhelti
Burðarvirki
Uppsteypa, stál og niðurbrot 3.hæð
Grunnmynd 2

Hannab	Teiknad	Yfirfarið	Kvarði	Síða
HÖJ	HÖJ	GM	1:50	/ A1
Dags	Verkhelti	Teikning	Útgáfa	
07.04.2021	18106	B2 032	-	



V:\2018\18106_Sölvangur - aldrin\1\Teikningar\2-Project_Navigation\18106 - Sölvangur Gamli\Sheets\Bun\18106-B0-000.dwg