

SKÝRINGAR

Sjá almennar skýringar á teikningu 18106-B0 000
Allar málsetningar og hæðarkóta skal sannreyna með
tíli til aðstoðna á staðnum og teikningar arkitekta.

STÁL:
Allt stál innanhúss skal vera yfirborðsmeðhöndlað
samkv. teiningarflokki 1.
Allt stál utanhúss skal vera yfirborðsmeðhöndlað
samkv. teiningarflokki 4.

Smiði stálvirks skal vera í framkvæmdaflokki 3
(EXC3) samkvæmt ÍST EN 1090-2.

SUÐUR:
Fara skal eftir ÍST EN 1011-1 til 3 varðandi suðuvinnu.
Suðumenn skulu hafa hæfnipróf skv. ÍST EN ISO
9606-1.
Ónefndar suður eru kverk- eða stúfsuður, eftir því sem
við á. Kverksuður skulu þá hafa a-mál minnst 70% af
þykkt þynni stálhlutar. Ónefnd stúfsuða skal hafa fulla
gegnumbræðslu.
Allir kantar skulu vera slipaðir sléttir fyrir suðu til að
 tryggja góða samliðun.

UPPSETNING OG NÁKVÆMNISKRÖFUR:
Áður en smíð/uppsetning stálvirks hefist skal verktaki
 kynna sér gaungæflega allar teikningar stálvirks.
Verktaki ber alla ábyrgð á útskrifningum og mælingum
á byggingarsíðu. Áður en uppsetning hefist skal hann
 ganga úr skugga um að staðsetning ísteypa
 stálteslinga og annarra tenginga sé innan tilskilna
 nákvæmnikrafna.
Auk þess skal verktaki bæði við smíð og reisingu
 fylgja ákvæðum í ÍST EN 1993-1-1 og gæta þessa að
 stálvirkið fullnægja þeim kröfum sem þar eru settar
 fram.

BENDING
Eftirfarandi gildir nema annað komi fram á teikningu:
Sett er tvöföld bending K10 c/c250, láreitt og lóðrétt, í
alla veggj og gót sem steypj er upp í.
Eitt lag af K10 c/c200 er innlimt í mitt þversnið eldra
burðarvirks sem steypj er að og stendur skeytlengd
inn í nýja steypu.

ÁRTUN HÖNNUNARSTJÓRA:
ÚTI INNI
ARKITEKTAR
JÓN ÞÓR ÞORVALDSSON
ARKITEKT FÁI SAMMÁK
KÍ: 021256 7579

TILVÍSANIR:

- Almennar skýringar:
- Sjá teikningu nr. 18106-B0 000
Málsetningar á veggjum:
- Teikning arkitekts
Upplýsingar um hæðarkóta:
- Teikning arkitekts
Gót í plötum og veggjum:
- Teikningar lagnahönnuða

BROTÞOLFLOKKUR STEYPU:
SJÁ TEIKN. NR. 18106-B0 000

Útg. Dags. Skýring. Hannað/Virtað

VSBS
VERKFRÆDISTOFA
Bæjarhrauni 20 / 220 Hafnarfórður
Kennitala 710796-2899
Sími 595 9600
vsb@vsb.is / www.vsb.is

Dagsetning aðaluppdráttar

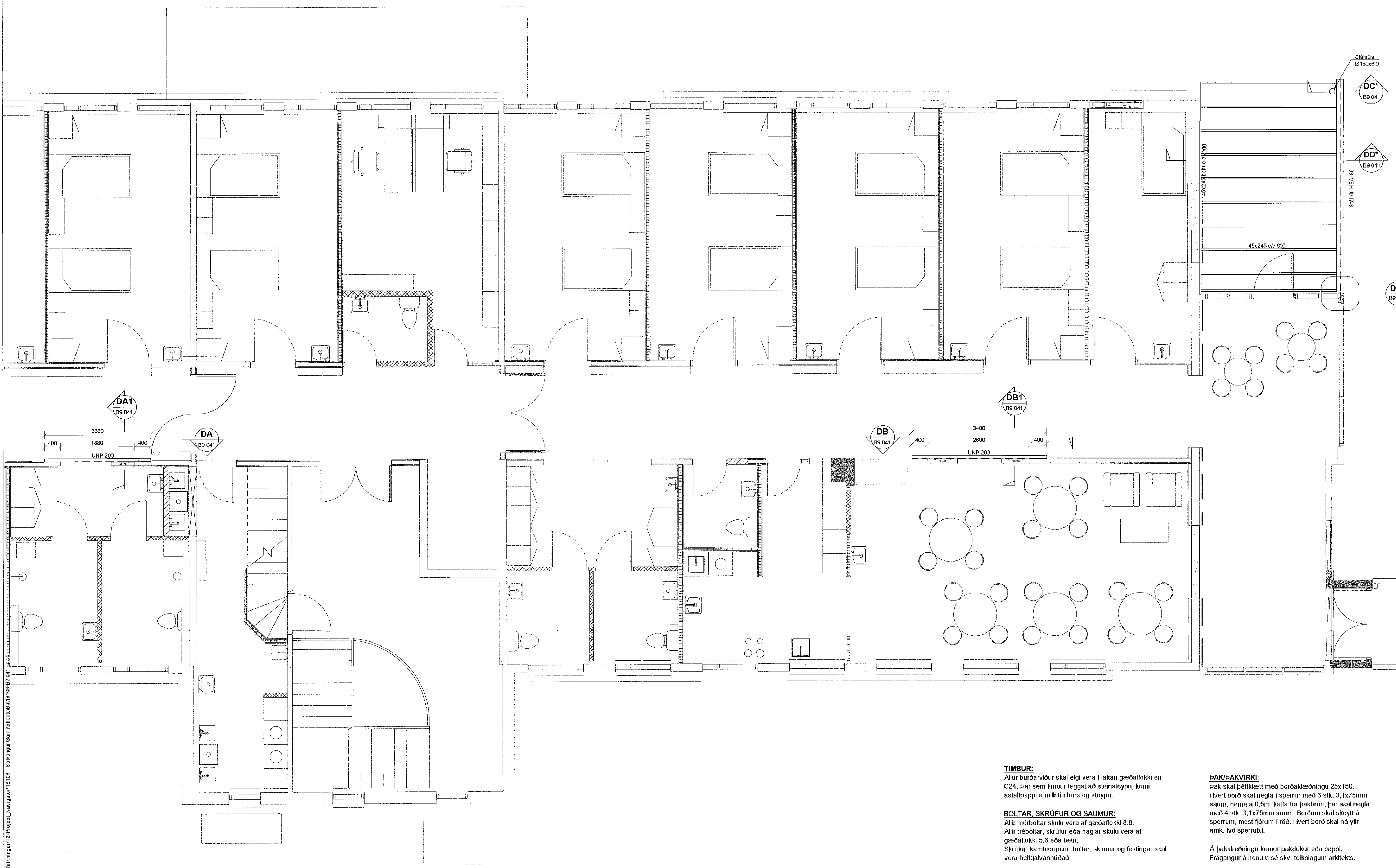
Ártun hönnunarsjóra

Ártun séðingunnaðar
Hannes Óm Jónsson
KÍ: 060202 4469 - hannes@vsb.is

Verkefni
SÖLVANGSVEGUR 2
220 Hafnarfórður

Verkið
Burðarvirki
Uppsteypa, stál og niðurbrot 4.hæð
Grunnmýnd 2

Hannad	Tölvað	Yfirfarið	Kvarði	Síða
Dags.	Verkefni	Teikning	Utgáta	
07.04.2021	18106	B2 042	1:50 / A1	-



TIMBUR:
Allur burðarviður skal eigi vera í lakari gæðaflokki en
C24. Þar sem timbur leggst að steinsteypu, komi
asfaltþappi á milli timburs og steypu.

BOLTAR, SKRÚFUR OG SAUMUR:
Allir múrboltar skulu vera af gæðaflokki 8.8.
Allir tréboltar, skrúfur eða naglar skulu vera af
gæðaflokki 5.6 eða betri.
Skrúfur, kamsaumur, boltar, skinnur og festingar skal
vera heitgávanhúðað.

Undir boltahausa og tær, sem að herðast að timbi,
komi skifur með þvermál 3 x d og þykkt 0,3 x d.
Ólj gót fyrir bolta gegnum timbur skal bora. Gót skulu
vera 2mm stærri en þvermál bolta.

ÞAK/ÞAKVIRKI:
Þak skal þéttklætt með bordaklæðningu 25x150.
Hvert borð skal negla í sperrur með 3 stk. 3,1x75mm
saum, nema á 0,5m. kalla frá þakbrún, þar skal negla
með 4 stk. 3,1x75mm saum. Borðum skal skeytt á
sperrum, mest fjórum í röð. Hvert borð skal ná yfir
amk. tvö sperrubíl.

Á þakklæðningu kemur þakdúkur eða pappi.
Frágangur á honum sé skv. teikningum arkitekts.

LOFTUN:
Loftun þaks sé skv. teikningum arkitekts.

V:\2018\18106 Solvangur - skýringar - skýringar\18106_Solvangur_Gamill\Bioset\Bioset_041.dwg