

SKÝRINGAR

Sjá almennar skýringar á teikningu 18106-B0 000
Allar málsetningar og hæðarkóta skal samræyna með
tillífi til aðstoðna á staðnum og teikningar arkitekta.

STÁL:
Allt stál innanhúss skal vera yfirborðsméðhöndlað
samkv. tæringarlokki 1.
Allt stál utanhúss skal vera yfirborðsméðhöndlað
samkv. tæringarlokki 4.

Smiði stálvirkis skal vera í framkvæmdalokki 3
(EXC3) samkvæmt ÍST EN 1090-2.

SUÐUR:
Fara skal eftir ÍST EN 1011-1 til 3 varðandi suðuvinnu.
Suðumenn skulu hafa hæfnipróf skv. ÍST EN ISO
9606-1.

Ónefndar suður eru kverk- eða stúfsuður, eftir því sem
við á. Kverksuður skulu þá hafa a-mál minnst 70% af
þykkt þynni stálhlutar. Ónefnd stúfsuða skal hafa fulla
gegnumbræðsúu.
Allir kantar skulu vera stípaðir sléttir fyrir suðu til að
 tryggja góða samlöðun.

UPPSETNING OG NÁKVÆMNISKRÖFUR:
Áður en smíð/uppsetning stálvirkis hefst skal verktaki
 kynna sér gaungæflega allar teikningar stálvirkis.
Verktaki ber alla ábyrgð á útsetningum og mælingum
á byggingarstað. Áður en uppsetning hefst skal hann
 ganga úr skugga um að staðsetning ísteypta
 stálfestinga og annarra tenginga sé innan tilskilna
 nákvæmniskrafna.
Auk þess skal verktaki bæði við smíði og reisingu
 fylgja ákvæðum í ÍST EN 1993-1-1 og gæta þessa að
 stálvirkid fullnægja þeim kröfum sem þar eru settar
 fram.

BENDING
Eftirfarandi gildir nema annað korni fram á teikningu:
Sett er tvífold bending K10 c/c250, lárett og lóðrétt, í
alla veggir og gól sem steypt er upp í.
Eitt lag af K10 c/c200 er innlimt í mitt þversnið eðdra
burðarvirkis sem steypt er að og stendur skeytlangt
inn í nýja steypu.

ÁRITUN HÖNNUNARSTJÓRA:

ÚTI **INN**
ARKITEKTAR
JÓN ÞÓR ÞORVALDSSON
ARKITEKT FAJ SAMVAK
KT.: 021256 7579

TILVÍSANIR:

Almennar skýringar:
- Sjá teikningu nr. 18106-B0 000
Málsetningar á veggjum:
- Teikning arkitekts
Upplýsingar um hæðarkóta:
- Teikning arkitekts
Göt í plötum og veggjum:
- Teikningar lagnahönnuða

BROTÞOLSFLOKKUR STEYPU:
SJA TEIKN. NR. 18106-B0 000

A 27.04.21 Staðbíta bætt við, sjá ský. GM/HÓJ
Útg. Dags. Skýring Hamnað/Yfirfarið

VSB
VERKFRÆDISTOFA
Bæjarfræundi 20 / 220 Hafnarfjörður
Kermitala 710796-2809
Sími 585 8600
vsb@vsb.is / www.vsb.is

Dagsetning aðaluppdráttar

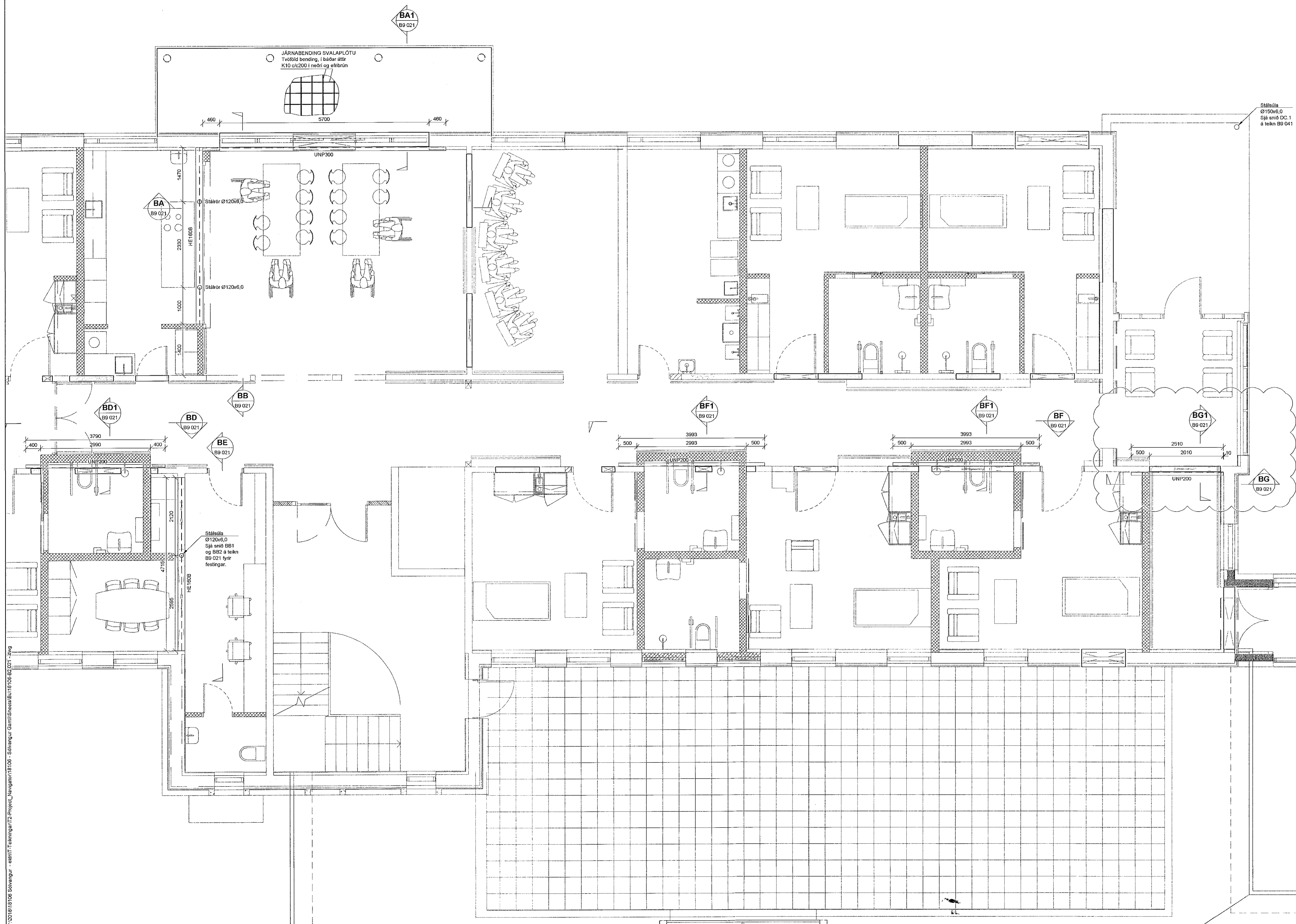
Áritun hönnunarstjóra

Áritun sérhönnuðar
Hannes Örn Jónsson
KT: 060262 4469 • hannes@vsb.is

Verkhúsi
SÓLVANGSVEGUR 2
220 Hafnarfjörður

Verkhúsi
Burðarvirki
Uppsteypa, stál og niðurbrot 2.hæð
Grunnmynd 2

Hamnað	Teiknað	Yfirfarið	Kvarði	Síða
HÓJ	HÓJ	GM	1:50	/ A1
Dags.	Verkefni	Teikning	Útgáfa	
07.04.2021	18106	B2 022	A	



V:\020181106_Solvangur - efln17\teikningar\12_Project_Neigarnir\18106_Solvangur_GammalShedda\Bun18106-B0-021.dwg