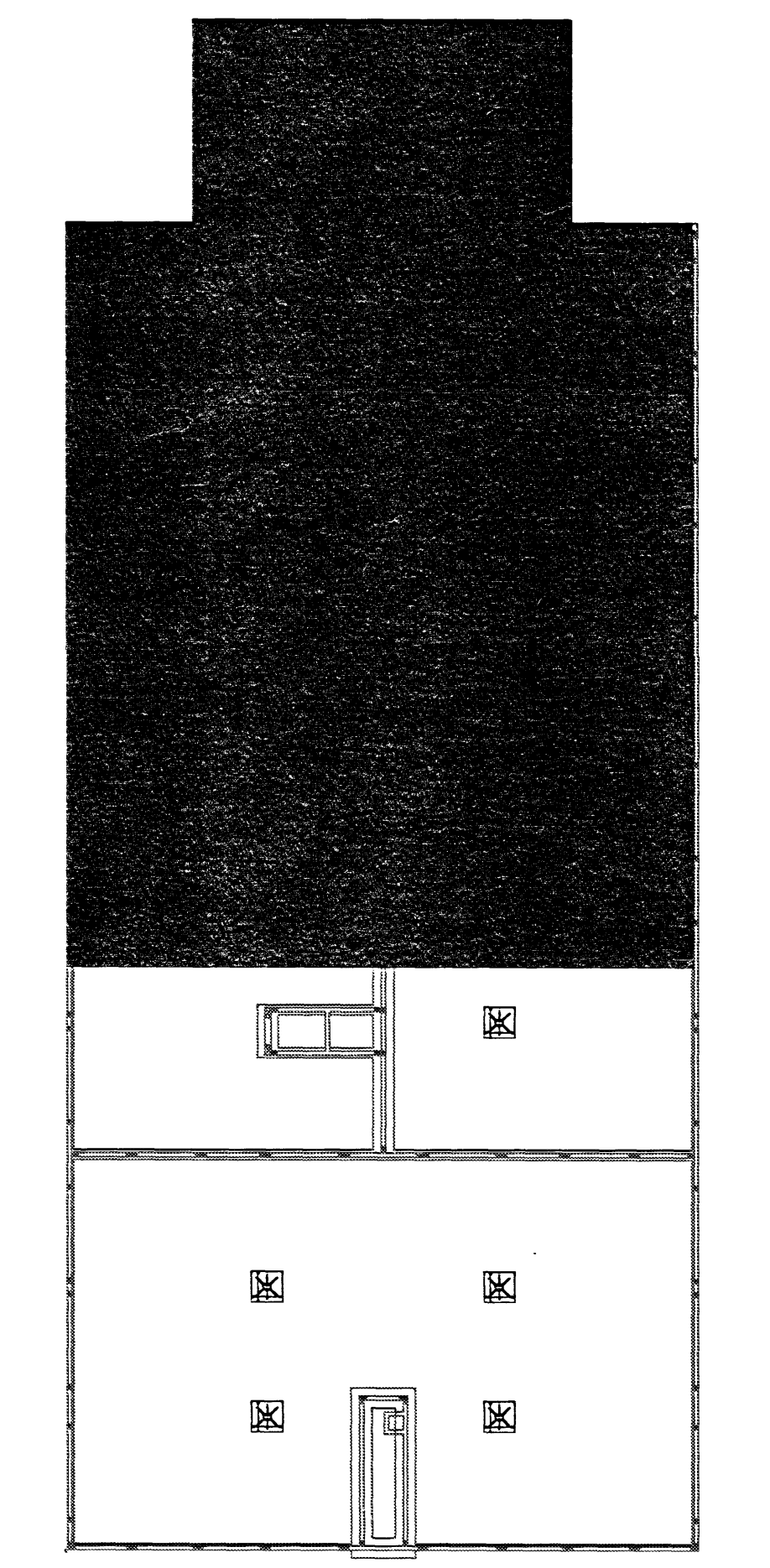
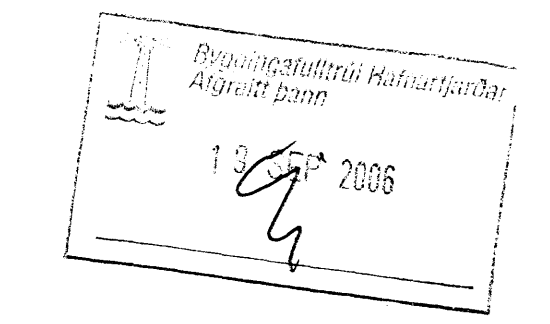


SKÝRINGAR

Hæðarkvótar á gólfplötum eru m.v. endanlega gólfhæð Jarveglagnir utanhúss eru úr PP efni frá Dregg, sem notað er í götulagnir. Sé annars ekki getið eru lagnir í grunnri d110 PVC. Fyrir gegnumrennsli niðurföll skal nota D 50. Sé halli lagnar ekki gefin á teikningu, þá gildir lármarkshalli KS 20 = promill, KR = 10 promill halli. Sanda skal og þjappa undir allar lagnir með rörsandi amk 10 cm. Skolp- og regnvatnslagnir skal umlykja amk 10 cm rörsandur. Rörin skulu lögð í samræmi við leiðbeiningar framleiðanda. Stéfnubreytingar framkvæmist með þar til gerðum tengistykkjum.

- MB: mengunavarnarbúnaði verði komið fyrir í samræði við Heilbrigðiseftirlit og í samræmi við ákvæði mengunavarnarreglugerðar.
- ST, XX: Skolpstammi fyrir hæðir, nr.
- KR: Botnkóti regnvatnslagnar
- KS: Botnkóti skólplagnar
- KK: Botnkóti kaldavarnsinntak
- BN: Pakniðurfall
- NF: Niðurfall
- SF: Sandfang
- RV: Ræstivaskur
- PV: Þvottavél
- BK: Bækur
- VS: vatnssalerni
- ST: Sturta
- GNG: Gegnumstreymisniðurfall
- HL: Handlaug
- HP: Handþvottur
- LR: Loftræsting



- Skolplagnir
- Regnvatnslagnir
- Hitaveitunntak
- - - Bakris hitaveitu
- Kaldvatnainntak

KS=1,34 KR=2,24

HEILBRIGÐISEFTIRLIT
HAFNAREJARDAR-
OG KOPAVOGSSVÆÐIS
Gönguþings 7-2006 (Gönguþing)
13.9.2006

Sigurbjartur Halldórsson Hafnarejardar- og Kopavogssvæðis Gönguþings 7-2006 (Gönguþing)		Klettur ehf. Cuxhavengata 1, Hafnarfirði	
13.09.2006	14.09.2006	Grunnlagir	F 01
13.09.2006	14.09.2006		