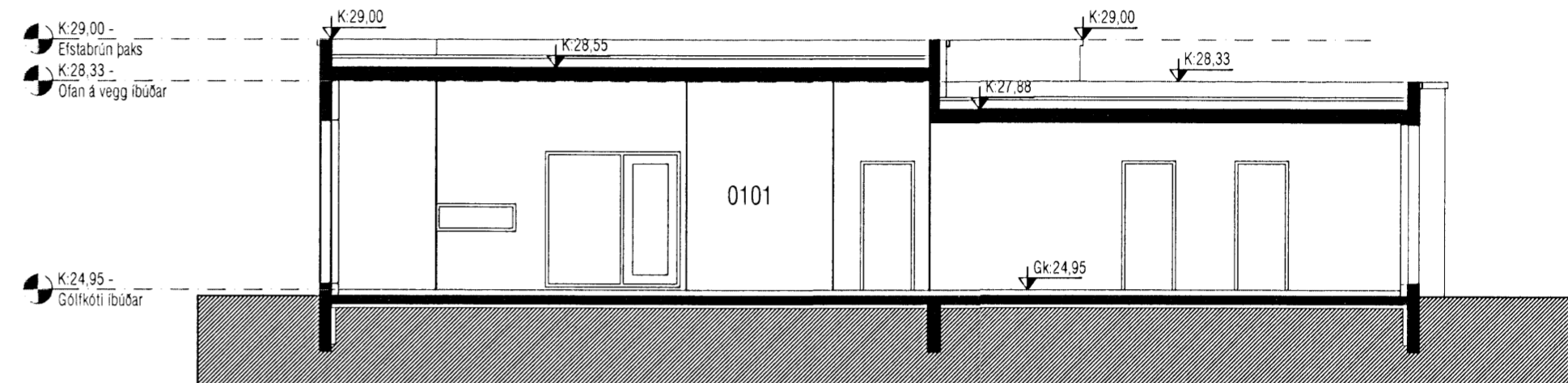
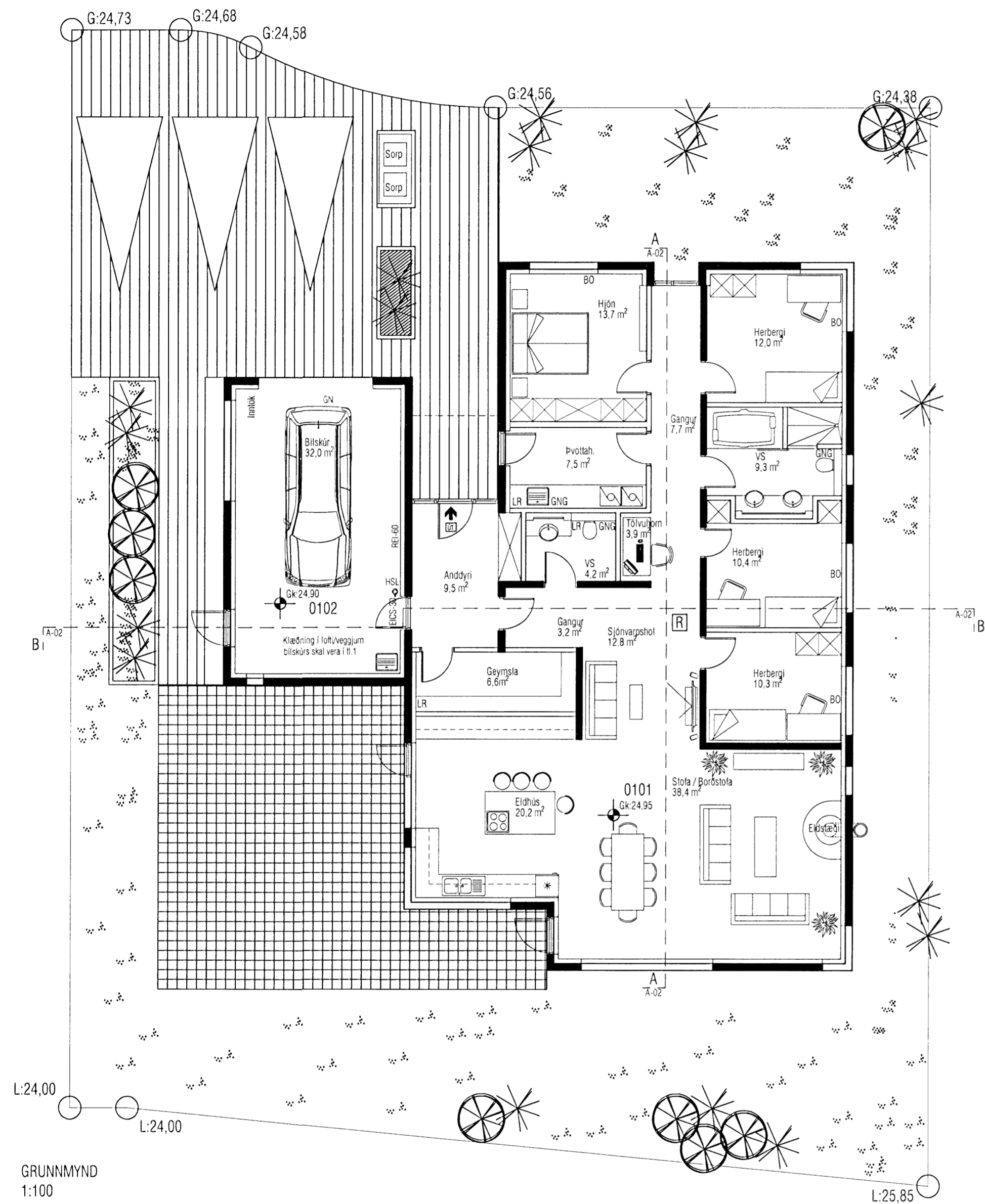
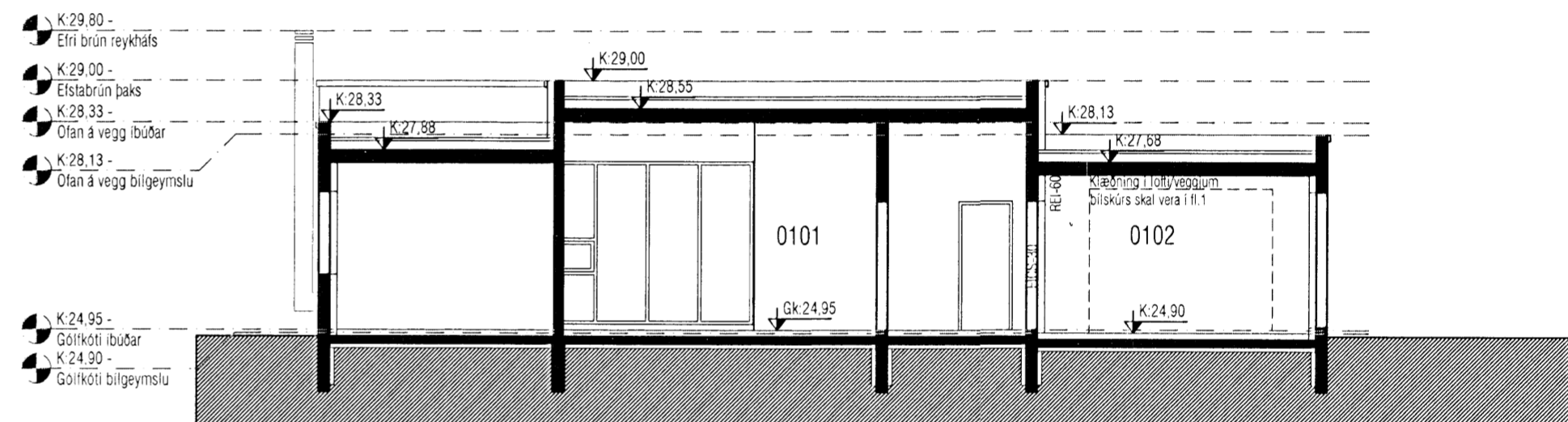


30 APR 2008

Byggingafræðingur / Hafnarfirði  
F.h. Jón Sigurðsson



SNID A-A  
1:100



SNID B-B  
1:100

TAKN

- GN = Gólfurfall
- PN = Pakkufall
- LR = Loftrásing
- VLR = Velkomin loftrásing
- PK = Postkassi
- NL = Neyðarljós
- BO = Björgunaröpp
- R = Reykskyngjafi
- HSL = Handslökkvitæki

- △ = Bilastæði
- ◻ = Bilastæði fyrir fatlaða

- ⊙ = Brunaslanga
- ⊞ = Merktur útgangur

Brunamerkingar

- E160
- E190
- A-E160
- A-E1120
- RE160
- RE120
- A-REIM 120

- HURDIR
- E-CS30
- EI-CS30
- EI-CS60

GLUGGAR

E30

Dags.	Nr.	Breyting
23.04.08	1	Gólfkóti íbúðar hækkaður um 150 mm
	2	Gólfkóti bilgæmslu hækkaður um 100 mm
	3	Hámarkshæð húss lækkað um 150 mm
	4	Hámarkshæð reykháfs lækkað um 150 mm

**VEKTOR**  
- hönnun og ráðgjöf -  
Akralind 6, 201 Kópavogi.

Jón Hrafn Hlökkversson  
byggingafræðingur  
Kt. 260662.6519  
sími: 554-6650 fax: 554-6669.

Teikn. nr. Tilvisun á teikningu  
Samþykkt

Br. Dags.

GLITVELLIR 32, HAFNARFJÖRÐUR  
GRUNNMYND &  
SNID A / B

Hannað	Teiknað
JHH	VB
Dagsetning	Verk nr.
05.08.07	A-07-02-16
Mælikvæði	Teikn. nr.
1:100	A-02