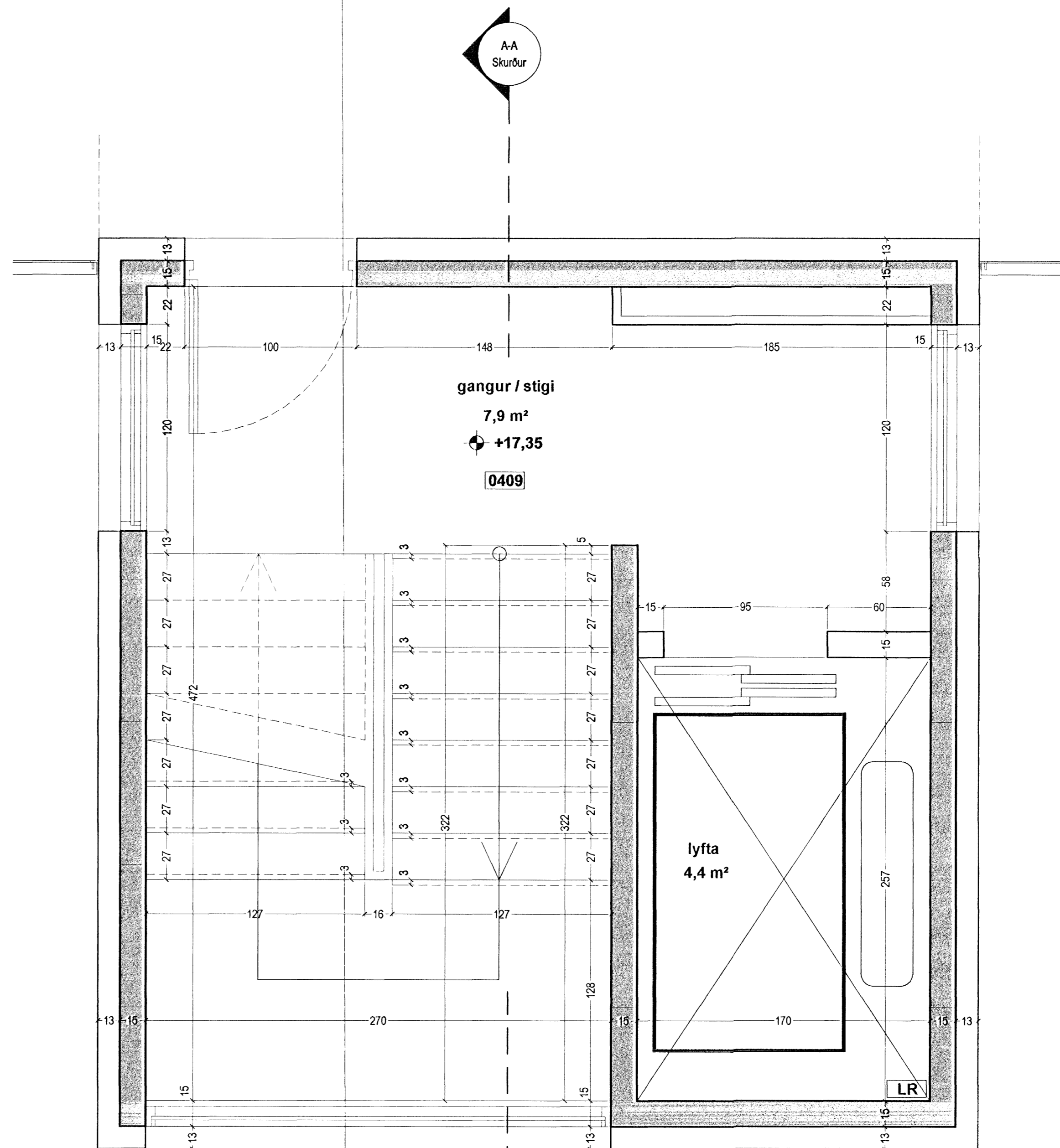


Grunnmynd 3.hæð



Grunnmynd 4.hæð

**TÁKN**

- GN = Niðurfall
  - LR = Lofttræsting
  - PK = Póstkassar
  - NL = Neyðarljós
  - NLR = Vélknúin lofttræsting
  - R = Reykskyrjari
  - ÚT = Merktur útgangur
  - ♿ = Bilastæði fyrir fataðra
  - BO = Björgunarpop
  - ▶ = Fellið stigi við björgunarpop
  - ⊙ = Brunnaslanga 29 m
- ELDVARNAMERKINGAR**
- REI 60 = Bersnið A60 eða B60 veggur
  - EI 60 = A60 eða B60 veggur
  - R60 = Burður (60 mínútur, t.d. súla eða stí) eða B60
  - E30 = B30 hurð eða veggur
  - E30 CS = B30 S (reykþétt og sjálflokandi)
  - E60 CS = A60 eða B60 hurð
  - E30 = F30 gler
  - ECS 30 = er óbrennanlegt efni
  - B = er brennanlegt efni (t.d. timbur)

**BREYTING**

A: 09.08.2004  
Breyting vegna athugasemda

**TEIKNAD**

GVB

MKV.

1:20

**DAGSETNING**

01.03.2005

**BLAD**

17 AF 20

Býgingafulltrúi Hafnarjargata  
19. AUG. 2005

**LÆKJARGATA 32**  
HAFNARFJÖRÐUR  
GRUNNMYND STIGA

KRISTINN RAGNARSSON arkitekt EHF.  
KRISTINN RAGNARSSON - Kl. 120944 2669 - 111kristinn@simnet.is  
TEIKNISTOFAN SMÍÐJUVEGI 11 - 200 KÓPAVOGI - ÍSLAND - S. 564 2265 - FAX 544 4226