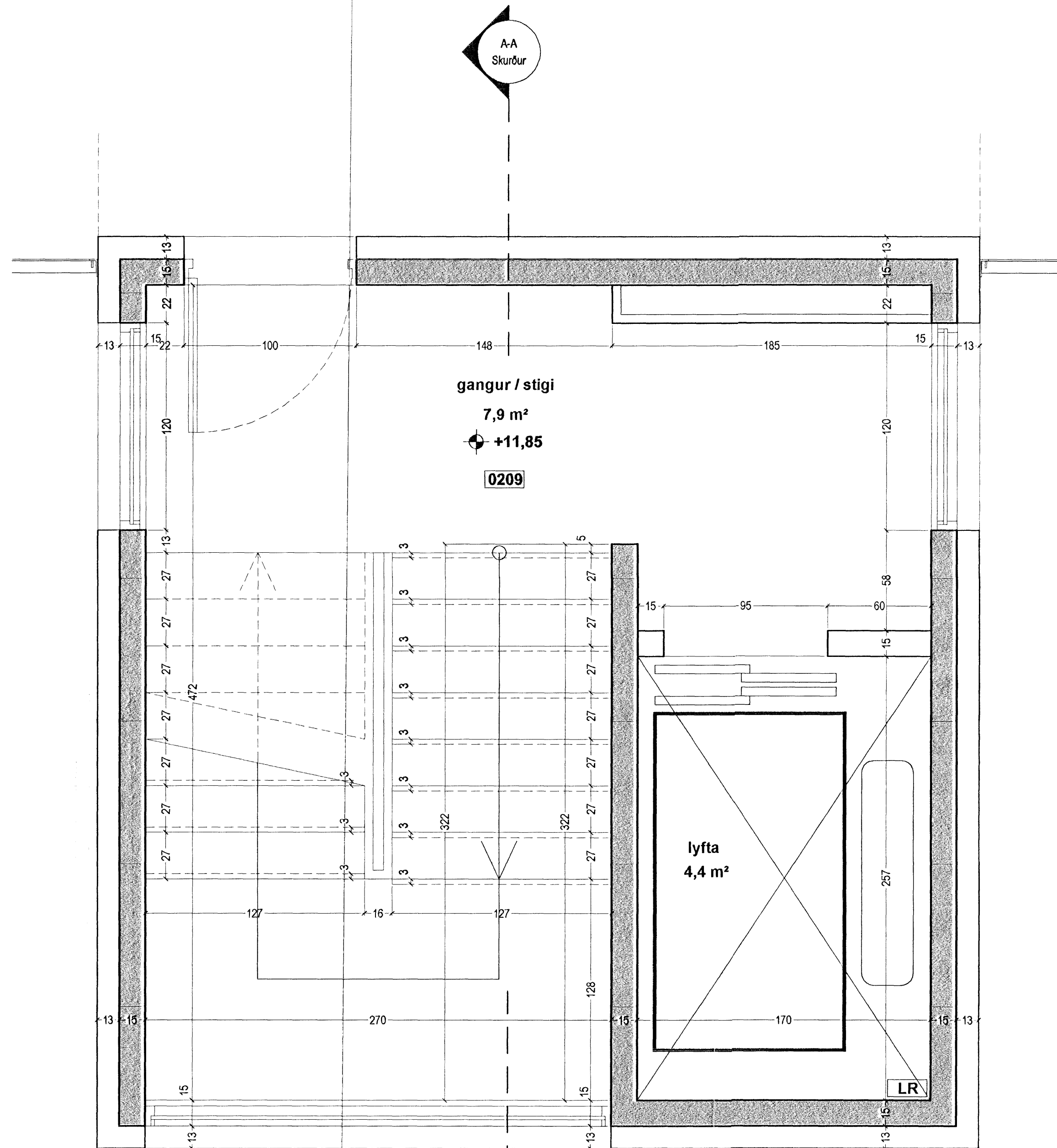


Grunnmynd 1.hæð



Grunnmynd 2.hæð

**TÁKN**

- GN = Niðurfali
  - LR = Loftrásing
  - PK = Póstkassar
  - NL = Neyðarljós
  - NLR = Veiðknín loftrásing
  - R = Reykskygurt
  - ÚT = Merktur útgangur
  - ♿ = Bristaði fyrir fatlaða
  - BO = Björgunarop
  - ▶ = Fellið stigi við björgunarop
  - ⊙ = Brunnaslanga 20 m.
- ELDVARNAMERKINGAR**
- REI 60 = Þerandi A60 eða B60 veggur
  - EI 60 = A60 eða B60 veggur
  - R80 = Þurur / 60 mínútur, t.d. síla eða líl
  - E30 = 300 hurð eða veggur
  - E30 CS = 330 S (reykþétt og sjálfkandi)
  - E60 CS = A60 eða B60 hurð
  - E 30 = F30 gler
  - ECS 30
  - A = er óbrennandi efni
  - B = er brennandi efni (t.d. timbur)

**BREYTING**

A: 09.08.2004  
Breyting vegna athugasemda

**TEIKNAD**

GVB

**MKV.**

1:20

**DAGSETNING**

01.03.2005

**BLAD**

16 AF 20

Byggingafræðingur  
Alfríður Þórunn  
19. AUG. 2005

**LÆKJARGATA 32**  
HAFNARFJÖRÐUR

GRUNNMYND STIGA

KRISTINN RAGNARSSON arkitekt EHF.  
KRISTINN RAGNARSSON - KL. 120944.2669 - H11kristinn@simnet.is  
TEKNIstofan Smiðjuvegi 11 - 200 KÓPAVOGI - ÍSLAND - S. 564.2255 - FAX 544.4226