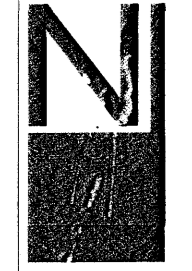
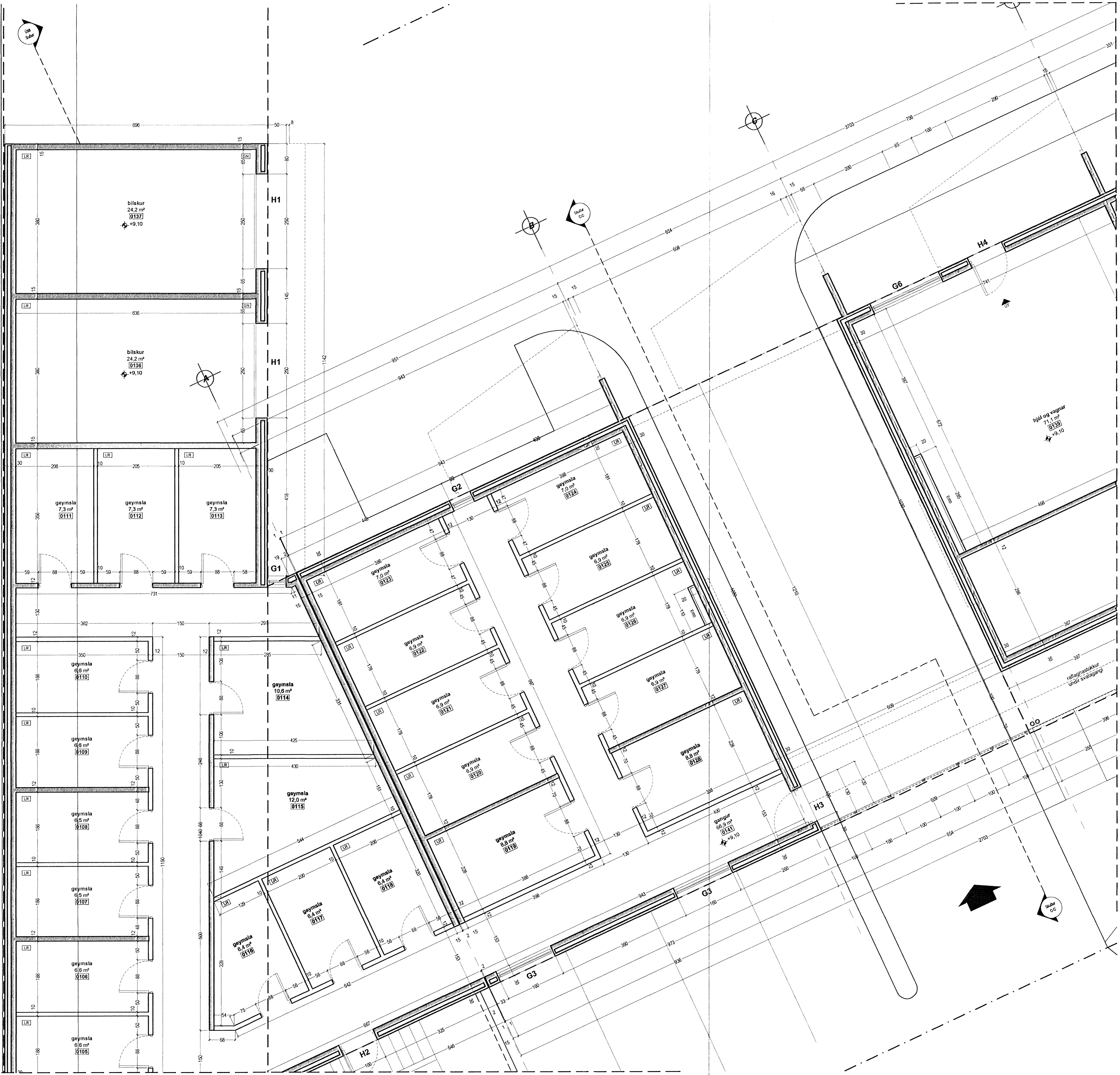


78,51

3721,6



**TÁKN**

- GN = Niðurfali
- LR = Loftfresting
- PK = Pólkastarar
- NL = Nýyðartíð
- VLR = Vöskunin loftfresting
- R = Rýfskyggt
- ÚT = Merktur útgangur
- ♿ = Bilstæði fyrir fatlaða
- BO = Björgunarop
- ⌈ = Fyllistigi við björgunarop
- ⊙ = Brunnslanga
- 20 m.

**ELDVARNAMERKINGAR**

- REI 60 = Berandi A60 eða B60 veggur
- EI 60 = A60 eða B60 veggur
- R60 = Björkur 180 mínútur, t.d. stíla eða stíla
- E30 = 330 hurð eða veggur
- E60 CS = E60 S (reyktblött og sjálfkandi)
- E60 CS = A60 eða B60 hurð
- E30 = F30 gler
- ECS 30
- A = er óbrennandi efni
- B = er brennandi efni (t.d. timbur)

**BREYTING**

A:

**TEIKNAD**  
 JGE.RCM.YAI.SOL  
**MKV.**  
 1:50  
**ÞAGSETNING**  
 01.03.2005  
**BLAÐ**  
 1 AF 20