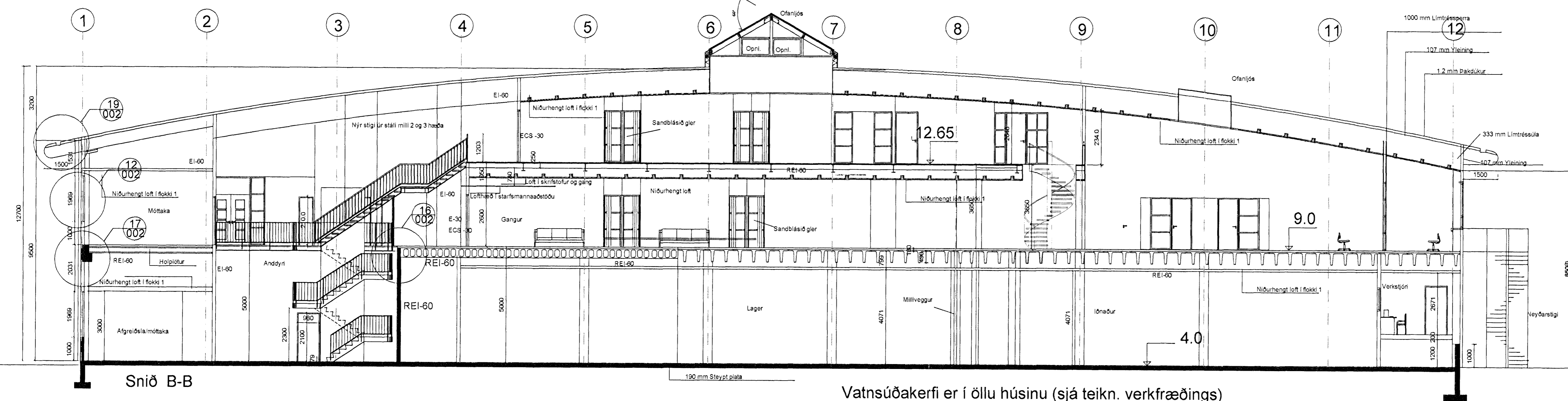
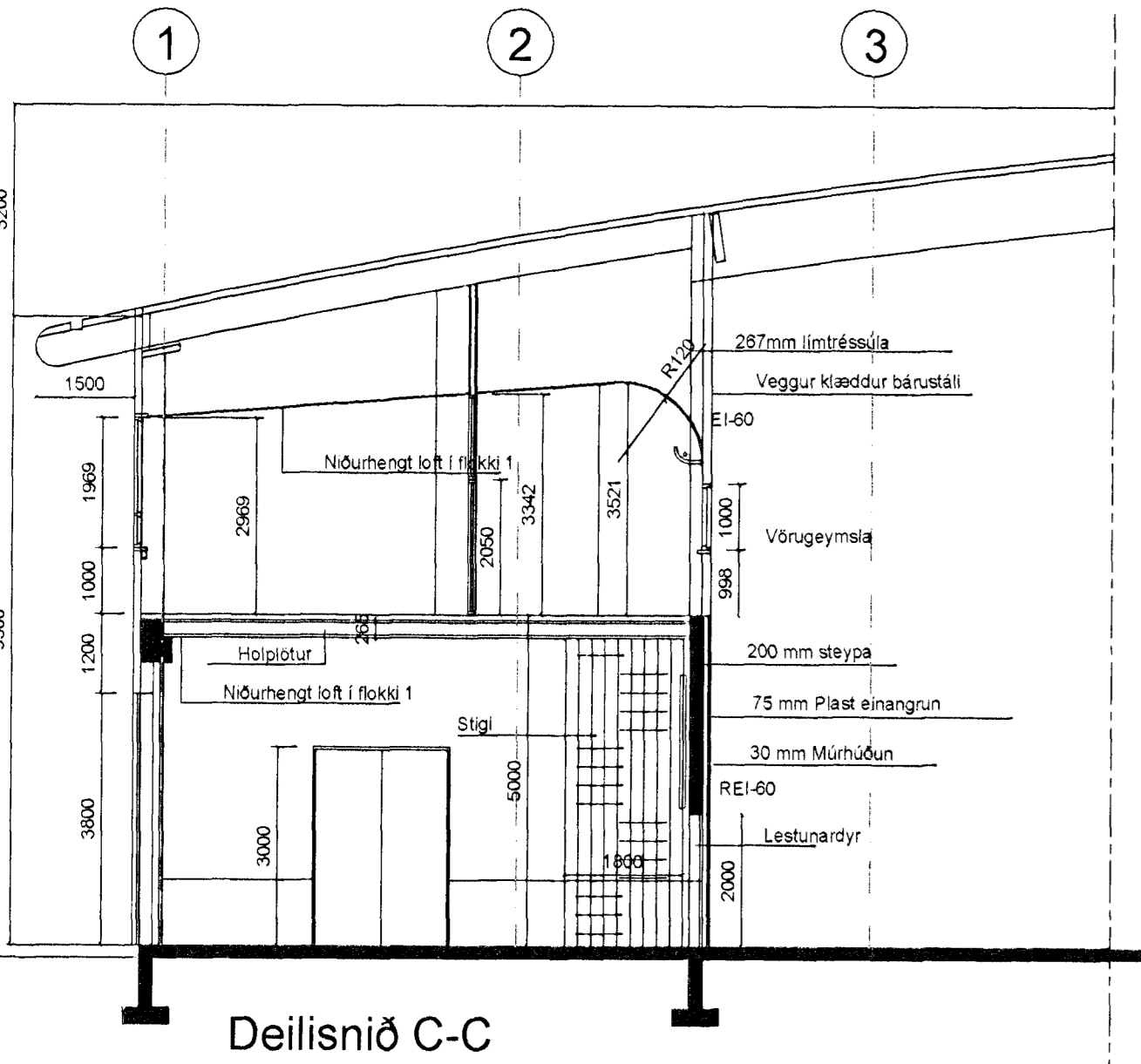


Snið A-A

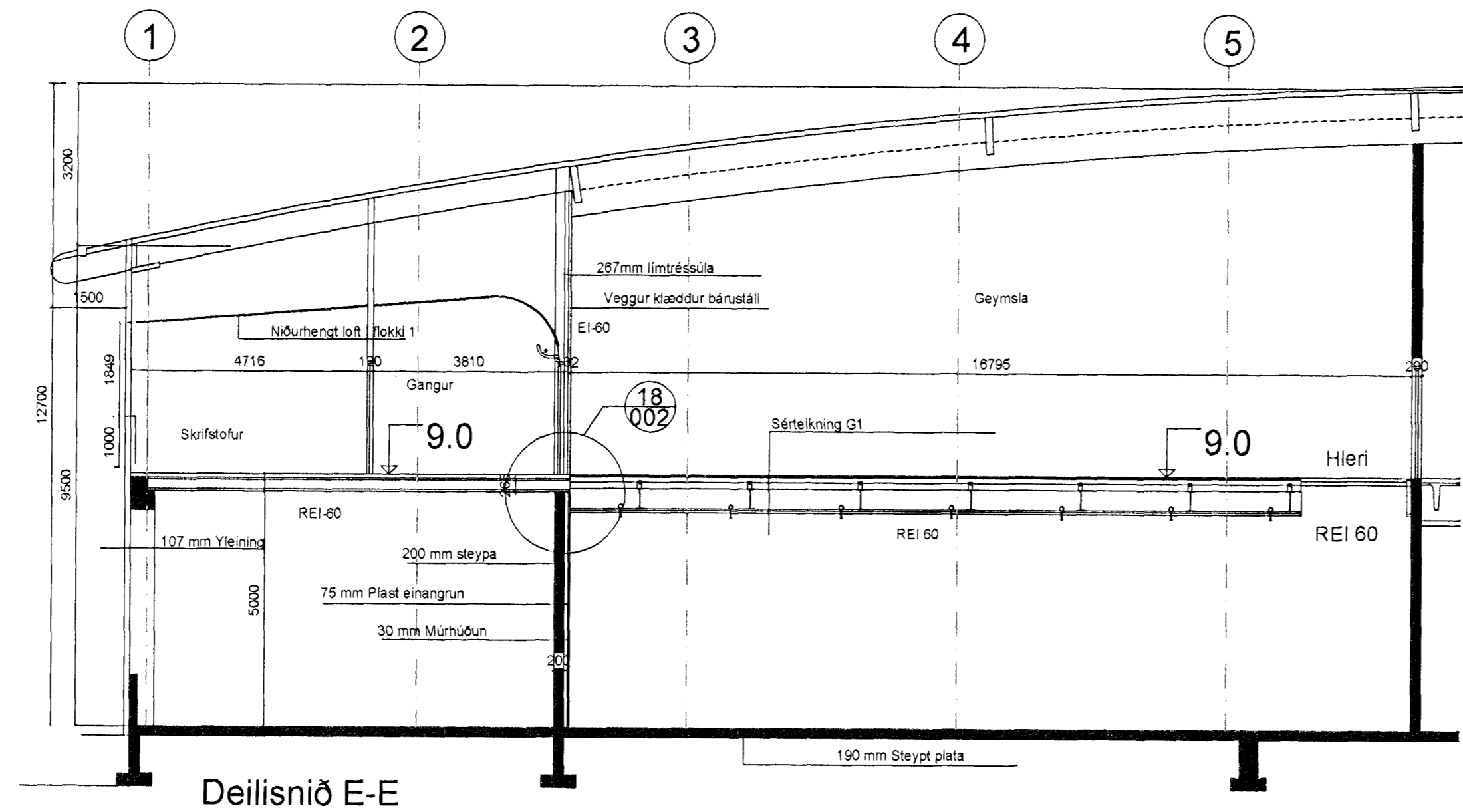


Snið B-B

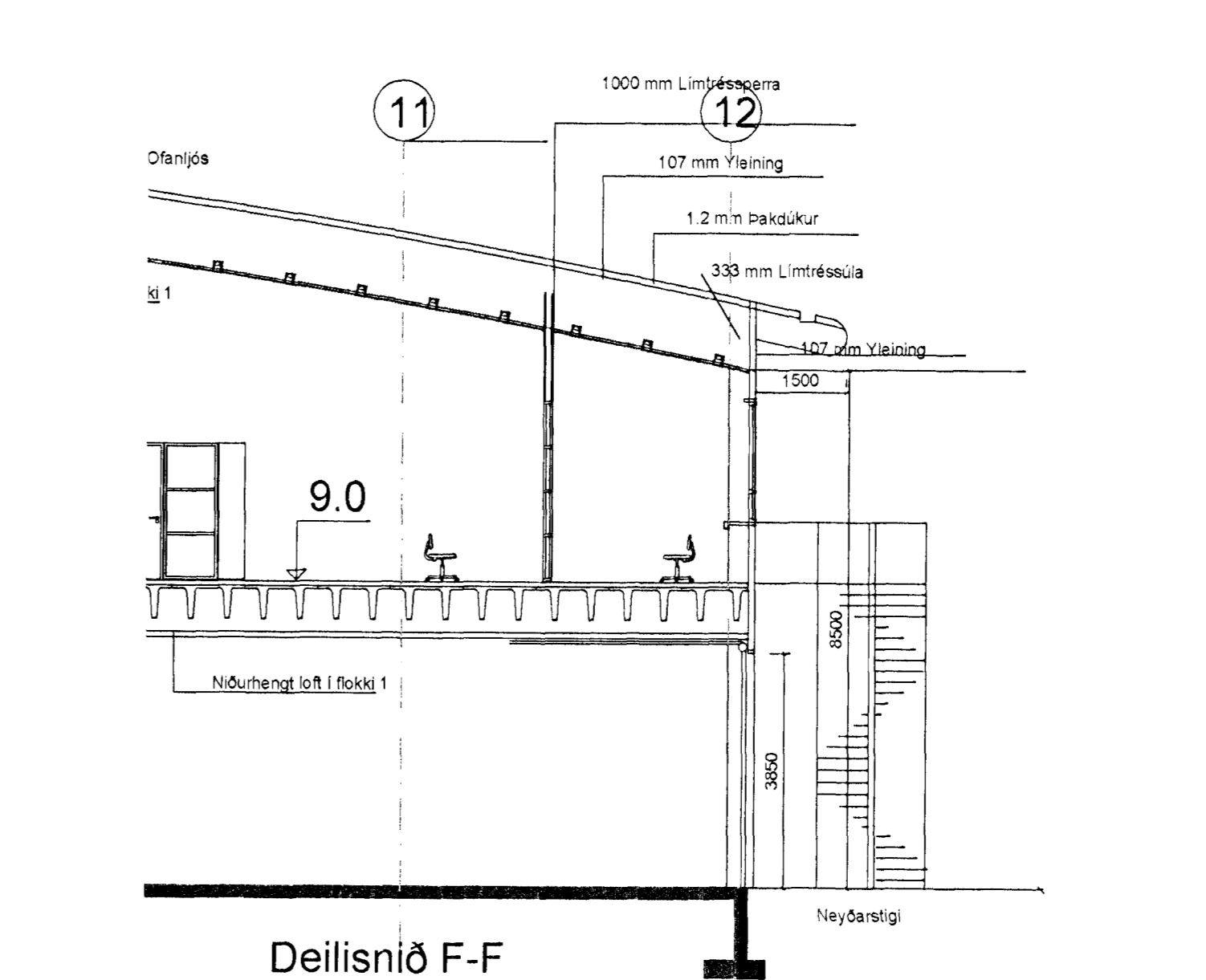
Vatnsúðakerfi er í öllu húsinu (sjá teikn. verkfræðings)



Deilisið C-C



Deilisið E-E



Deilisið F-F

**Byggingalýsing:**

- Undirstöður: Steyptr á fyllingu
- Botnplata: Steyptr og vélsípuð
- Burðarvirki: Limtré og steyptr
- Útveggjklæðningar: 107 mm bykkar samlökun-einingar úr blíkki með urethan einangrun.
- Pakkklæðningar: 107 mm bykkar samlökun-einingar úr blíkki með PVC dúk á þaki.
- Innveggir: Ýmist steyptr eða léttr veggir klæddir gífsplotum eða blíkkklæðningu. Hölploður á steyptrum bitum og súlum.
- Milliloft: Ammoníak fyrir kælgjeymslunými en glykót fyrir vökva í loftfræstingu vinnisútsala.
- Kælikerfi: Er í öllu húsinu.
- Vatnsúðakerfi: Er í öllu húsinu.

**TÁKN:**

- NF = Nöfurlill
- LR = Loftfræsting
- PK = Þóskassar
- NL = Neyðstíja
- REI = Reyklosun
- VLR = Væðunin loftfræsting
- UT = Marktr útgangur
- ↳ = Blástæði fyrir fellaðra
- BO = Þörgunarpur
- ↳ = Fallstigi við þörgunarpur
- ⊙ = Brunasalanga
- 20m = 20m

**ELDVARNAMERKINGAR:**

- REI 60 = Berandi A50 eða 900 veggur
- EI 60 = A50 eða 900 veggur
- R60 = Þöfudur 60 mínútur, t.d. súla eða bitur
- EI 30 = B30 hurð eða veggur
- EI CS 30+ B30 S (reykþétt og sjálffekandi)
- EI CS 60+ A60 eða B60 hurð
- E 30 = F30 gler
- ECS 30
- A = er óbrennandi efni
- B = er brennandi efni (t.d. timbur)

**Reyndarteikning**

Breyting:	