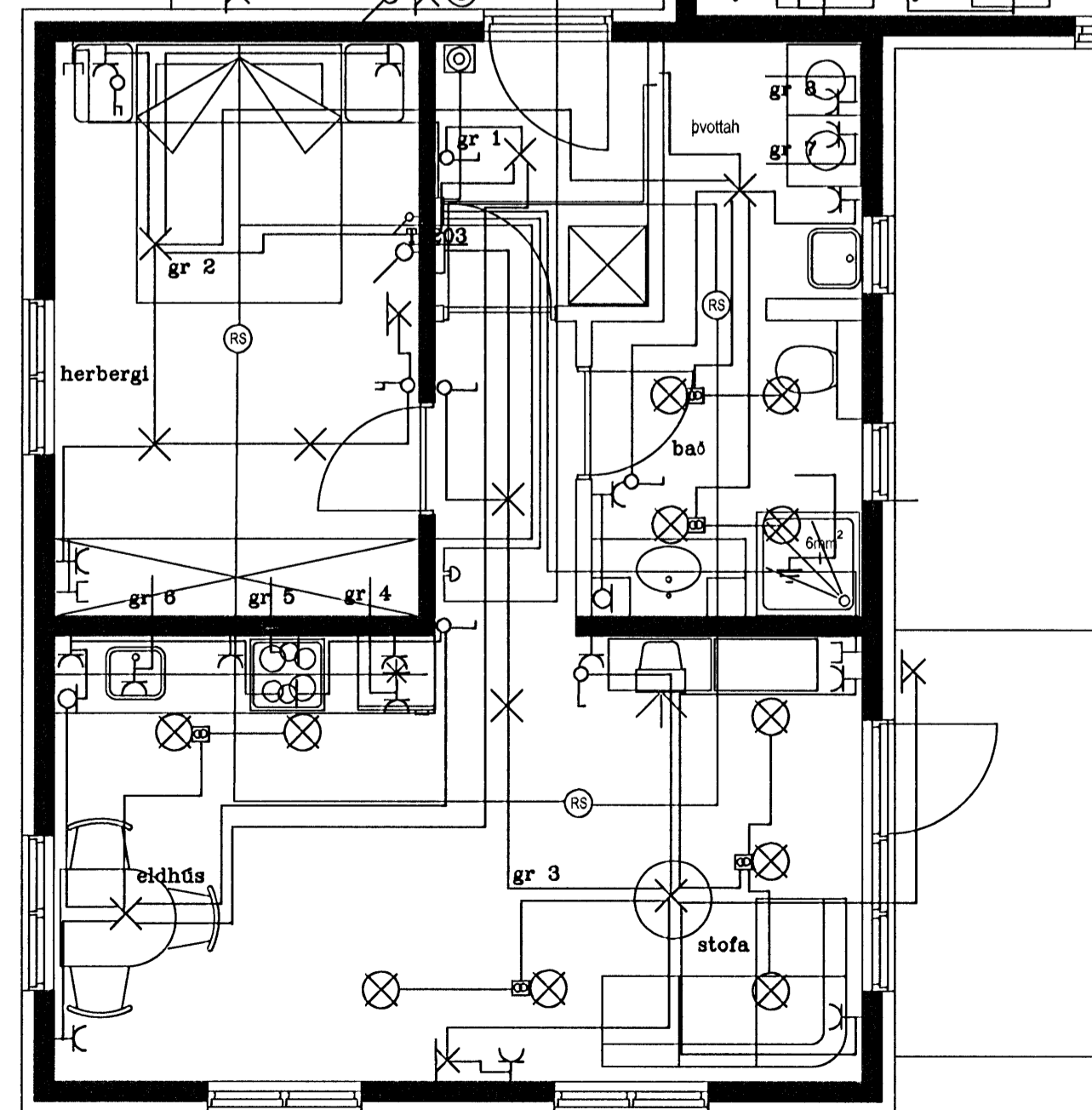
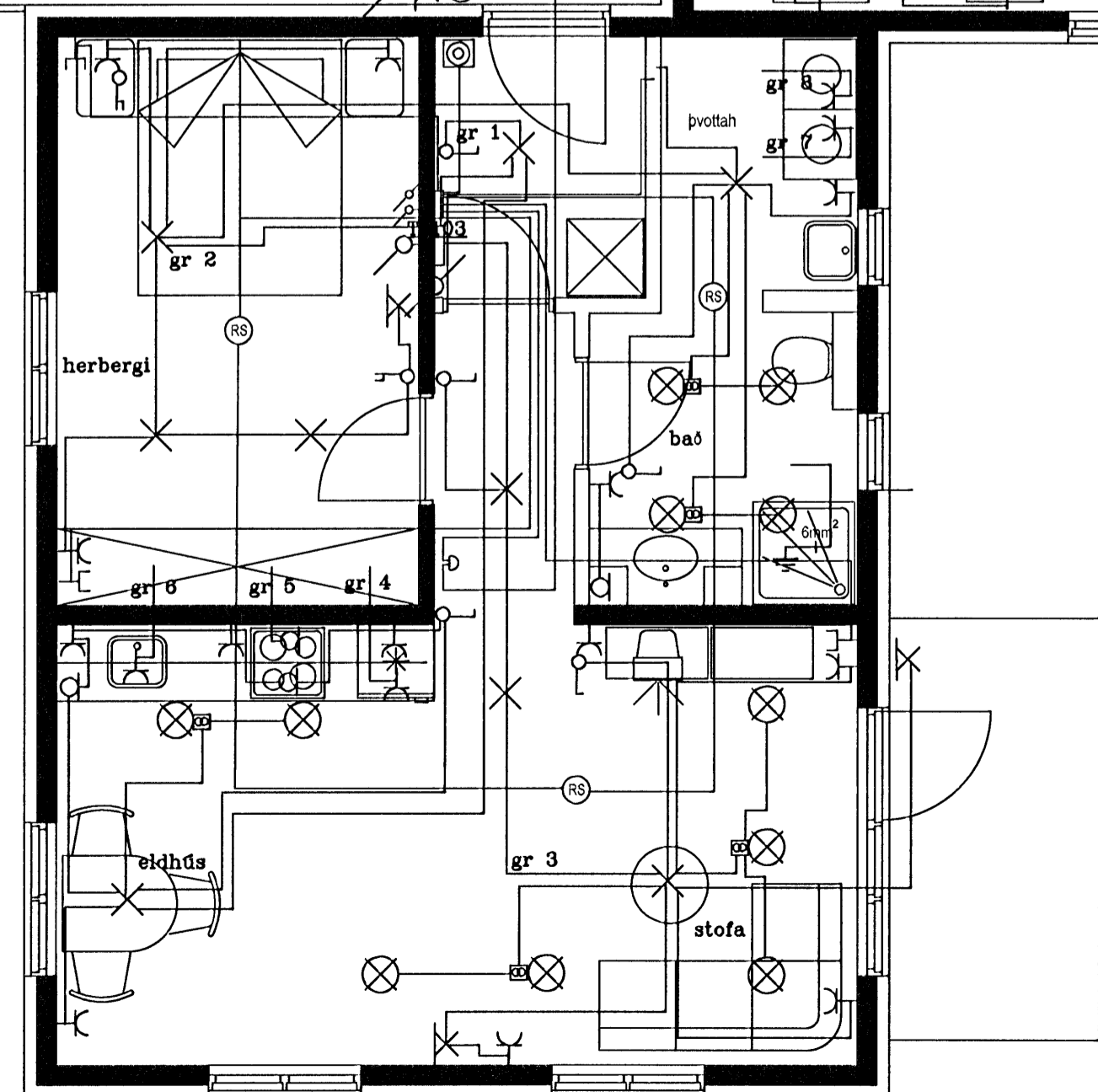
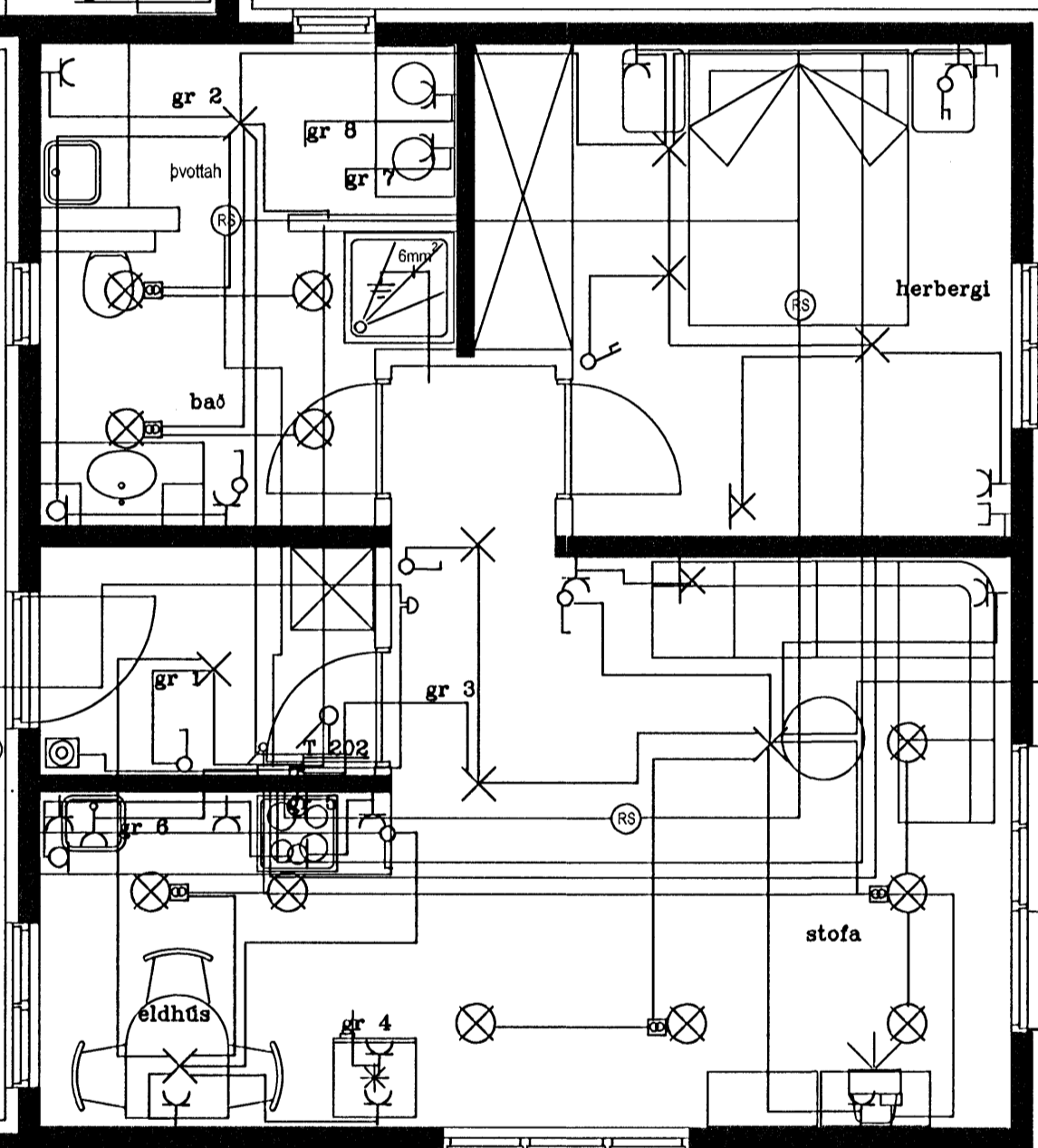
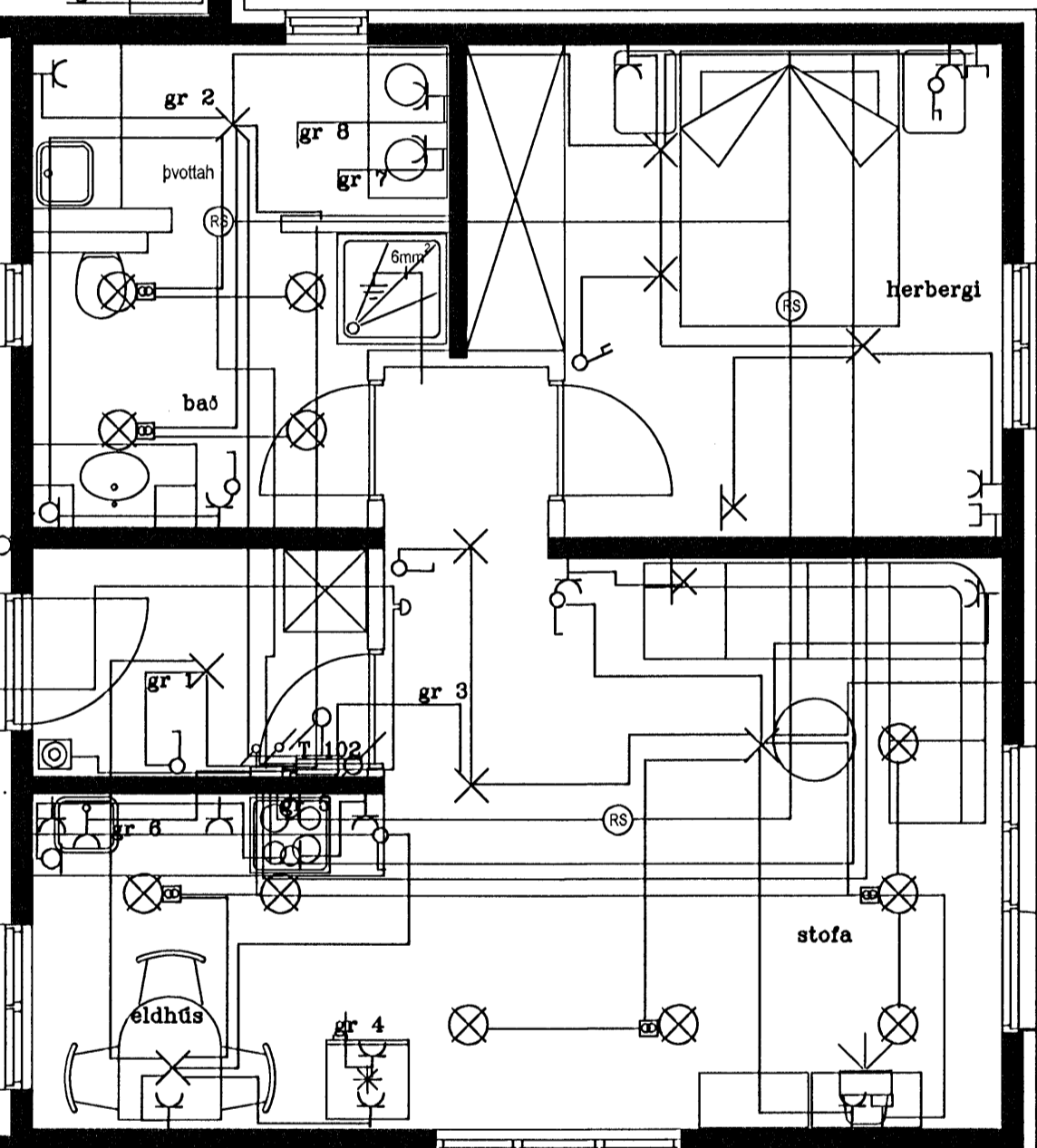
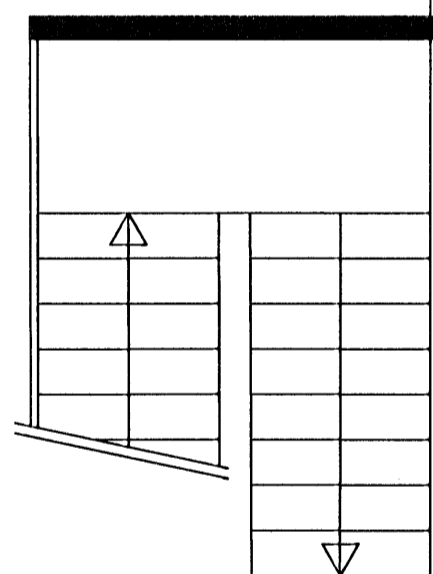
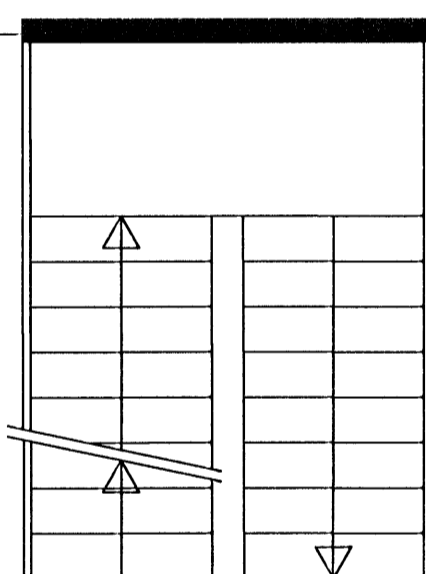
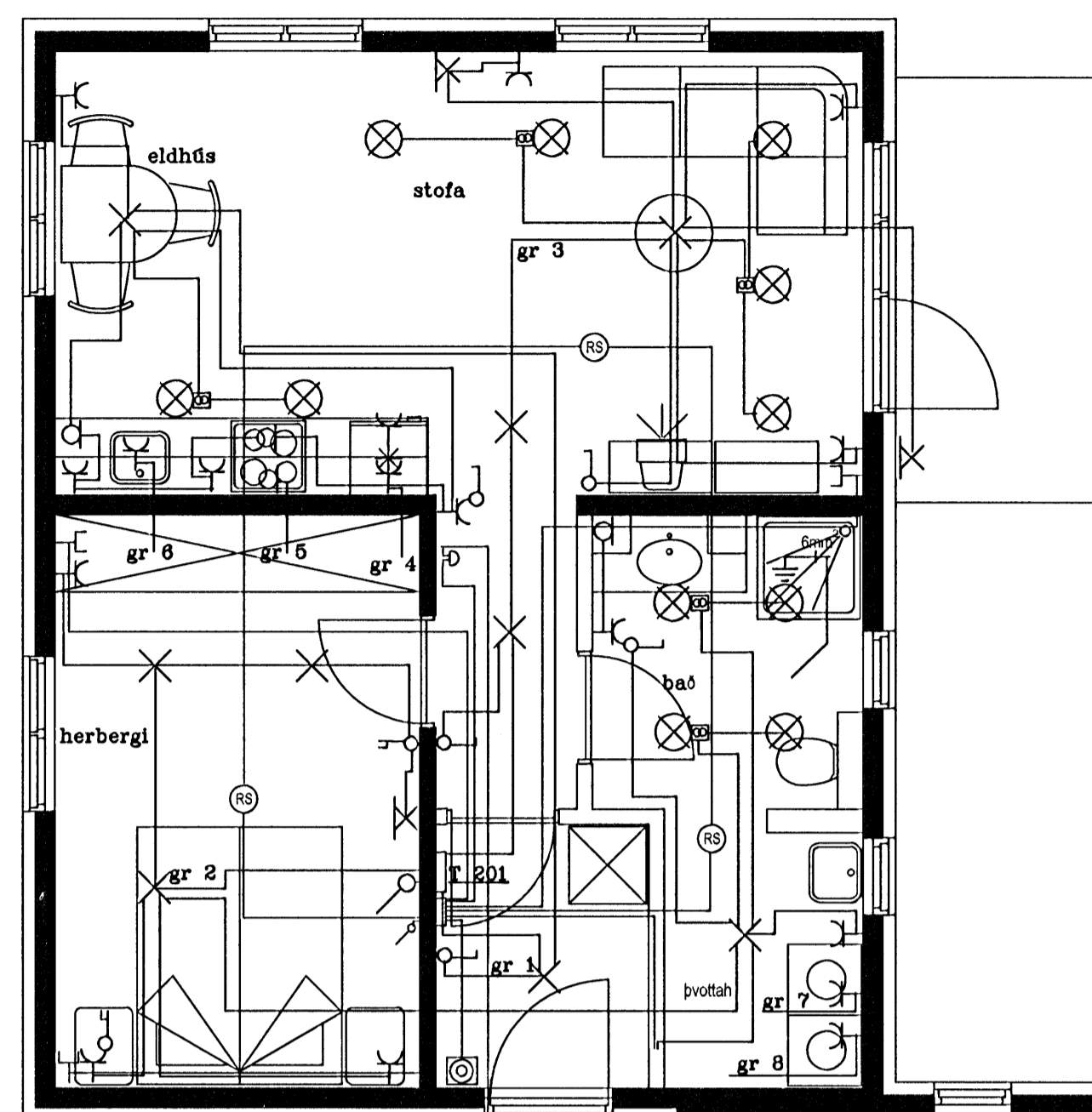
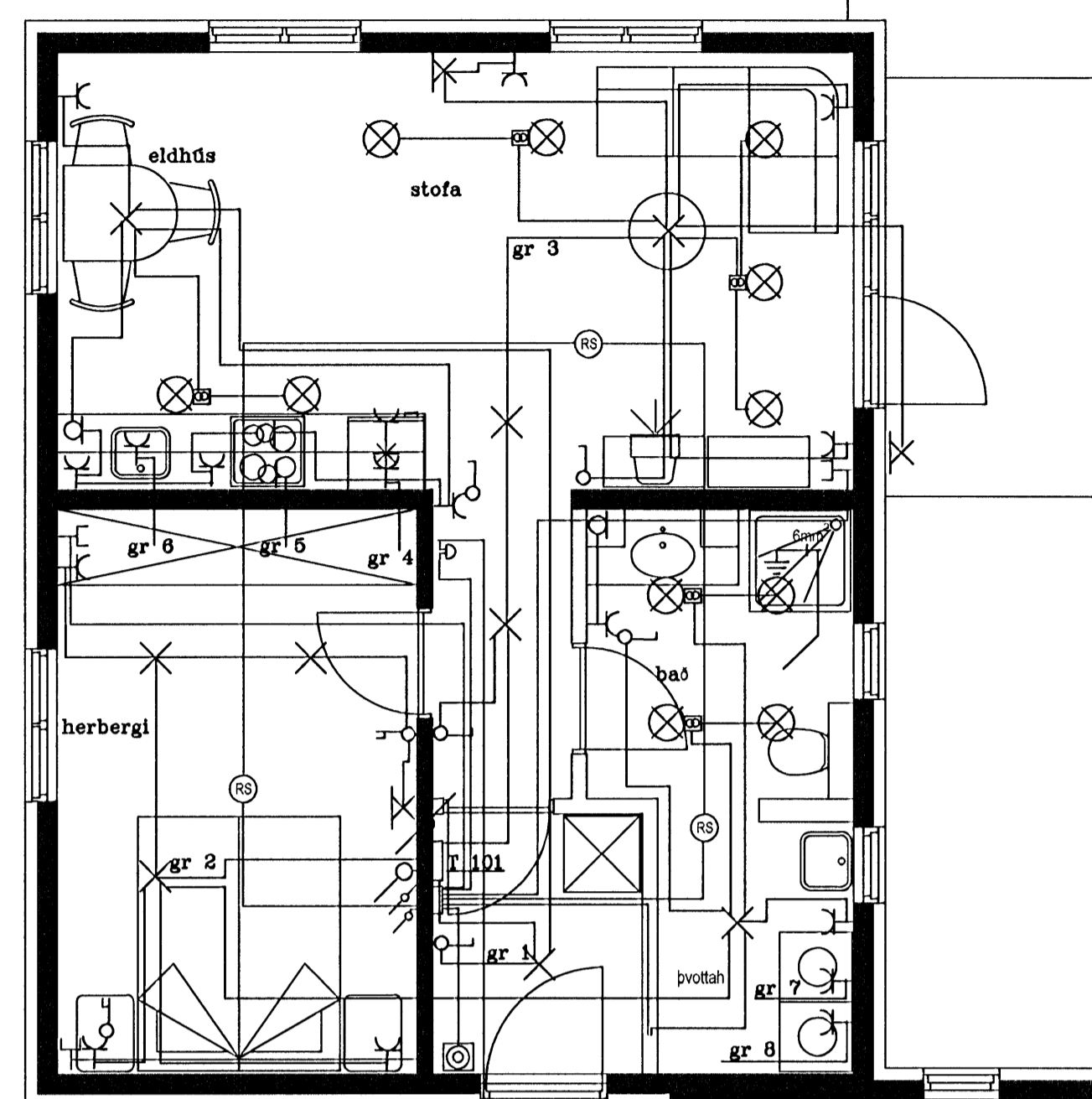


Meld: 3/12 2008  
Höfn



### SKÝRINGAR

Öll mál eru gefin frá fullfrágengnu gólfi og í miðju hvers tengi staðar.  
Lagnir séu 16mm plastpípur fyrir raflagnir.  
Lagnir fyrir síma og loftnet séu 16mm, draga skal saman síma og loftnetsstreng saman í röri.  
Stofnlagnir frá töflu að fyrstu dós skulu lagðar í gólfi ef lagnaleið er meiri en 10M.  
Hæð tengla, loftnetstengla og símatengla skal vera í 20cm hæð.  
Par sem rófur og tenglar eru á sama tengistað skulu vera í 105cm hæð.  
Samræma skal staðsetningu á rafbúnaði í eldhúsi og í baðherbergjum við sérteikningu af innréttingum.  
Málstraumur rafbúnaðar sé í samræmi við stærð yfirstraumsvara.  
ATH mæla skal á arkitektateikningum fyrir rörum í vegg.

F1=Síma og loftnetstenglar

3/12 08. Þorvaldur

Hannad Jónas Stefánsson kv:1:50

Lagnir á 1 og 2 hæð

Hannad Jónas Stefánsson k1271258-4459

Agúst 2008 2.mf.2

Breyting