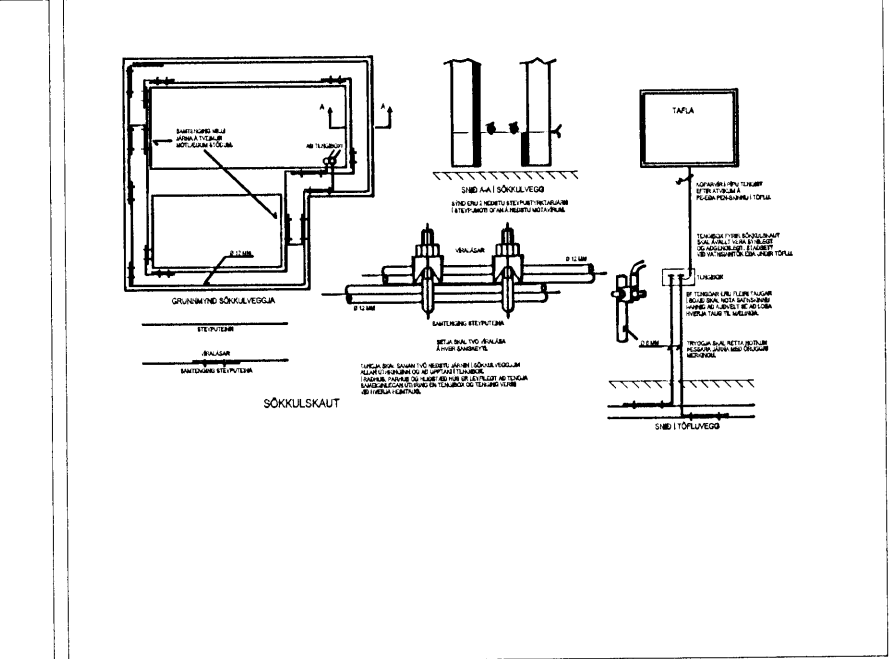
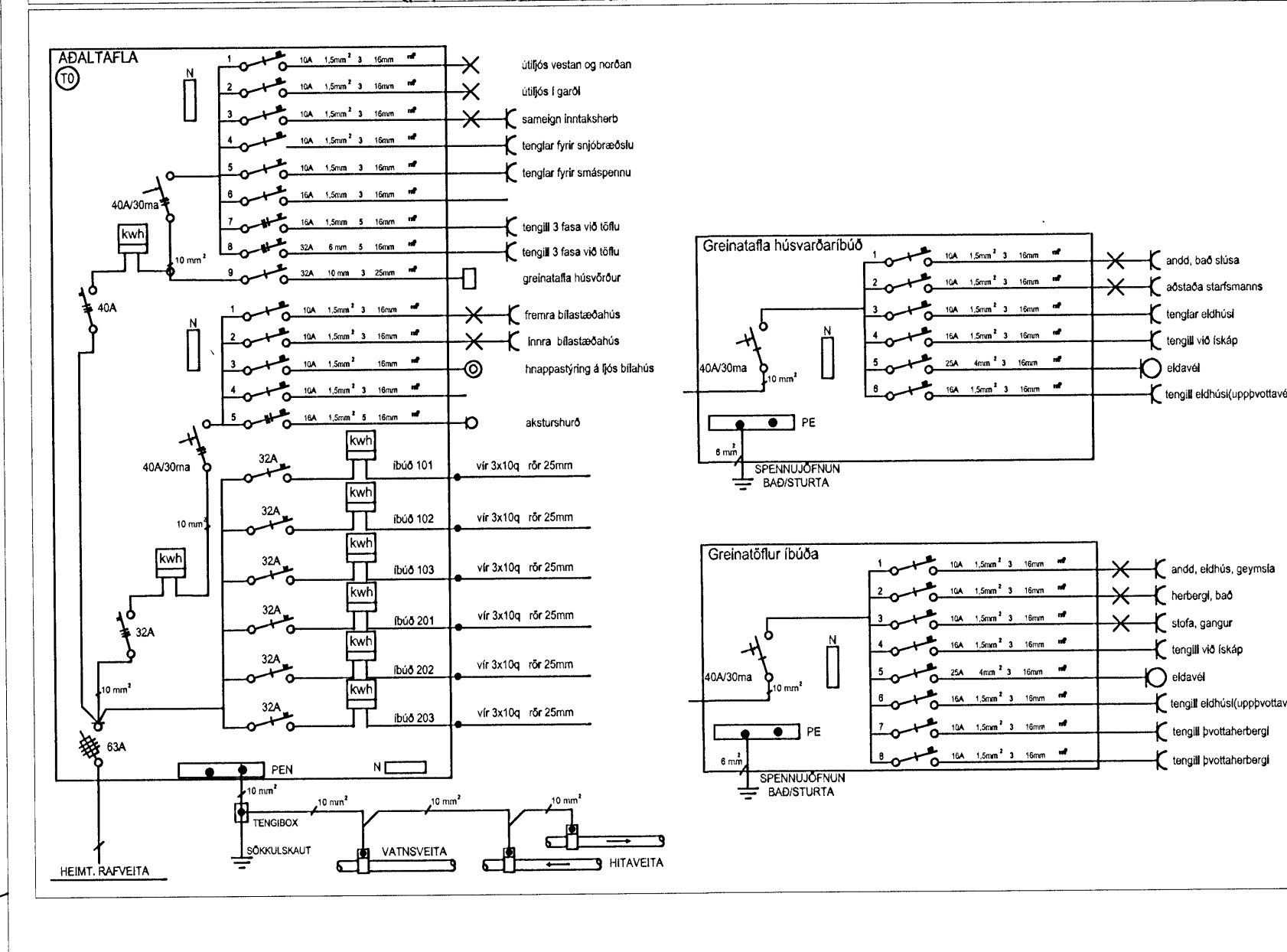
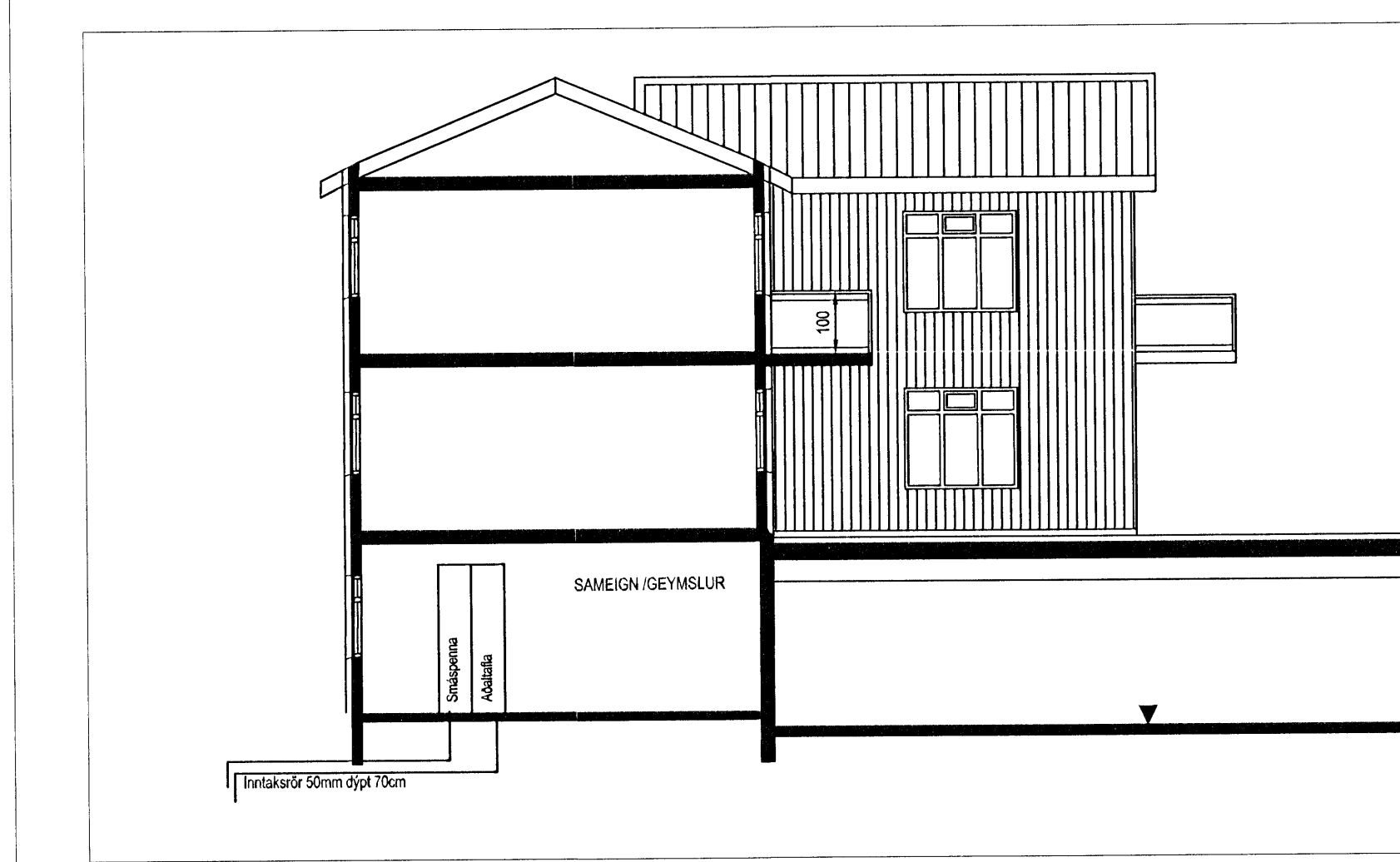


16.06. 3/12 2008
 Höfning



SKÝRINGAR
 Öll mál eru gefin frá fullfrágangnu gölfi og í miðju hvers tengi staðar. Lagin séu 16mm plastpípur fyrir raflagin. Lagin fyrir síma og loftnet séu 16mm, draga skal saman síma og loftnetsstreging saman í rör. Stofnlagnir frá töflu að fyrstu dós skulu lagðar í gölfi ef lagnað er meiri en 10M. Hæð tengla, loftnetstengla og símatengla skal vera í 20cm hæð. Þar sem rötur og tenglar eru á sama tengistað skulu vera í 105cm hæð. Samræma skal staðsetningu á rafbúnaði í eldhúsi og í baðherbergjum við sérteikningu af innréttingum. Málstraumur rafbúnaðar sé í samræmi við stærð yfirstraumsvara. ATH mæla skal á arkitektateikningum fyrir rörum í vegg.

F1 = Síma og loftnetstenglar



3/12.08. Þórunn
 Hafnarfríð
 Hverfisgata 29
 Lagin jarðhæð kv:1:50 töflur,
 snið kv:1:100 afskiðumynd kv:1:500
 Hannað Jónas Stefánsson kí271258-4459
 Agúst 2008 1.4.2
 Breyting