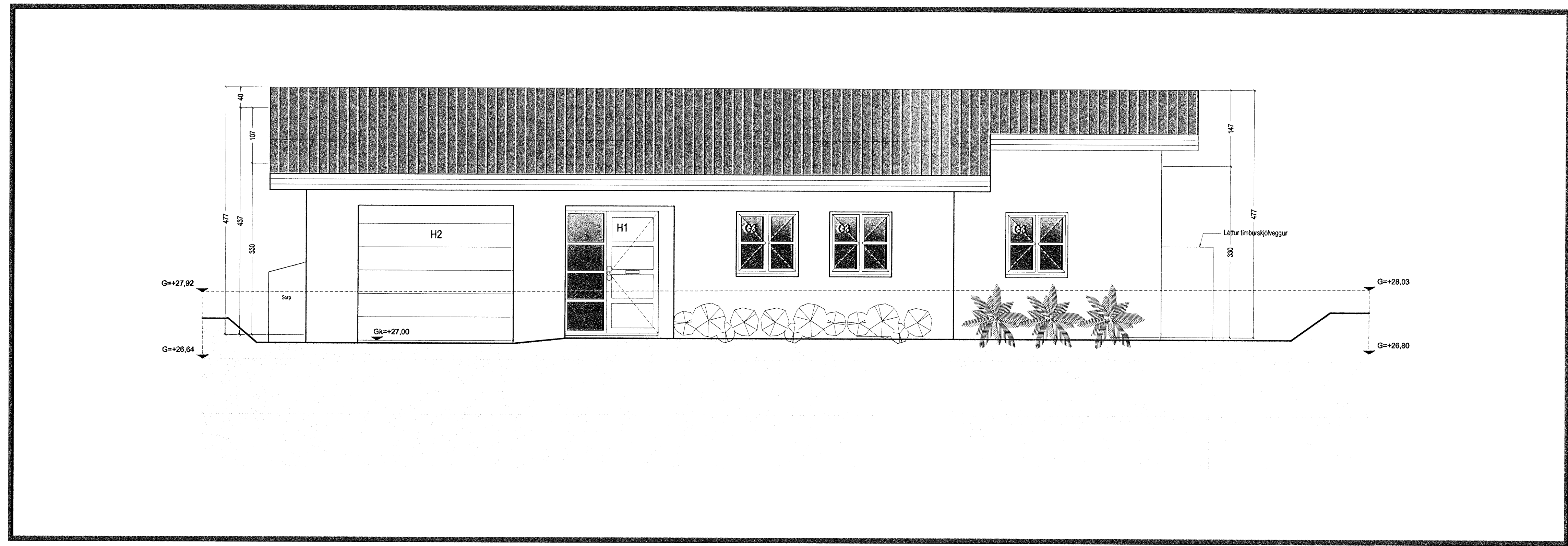
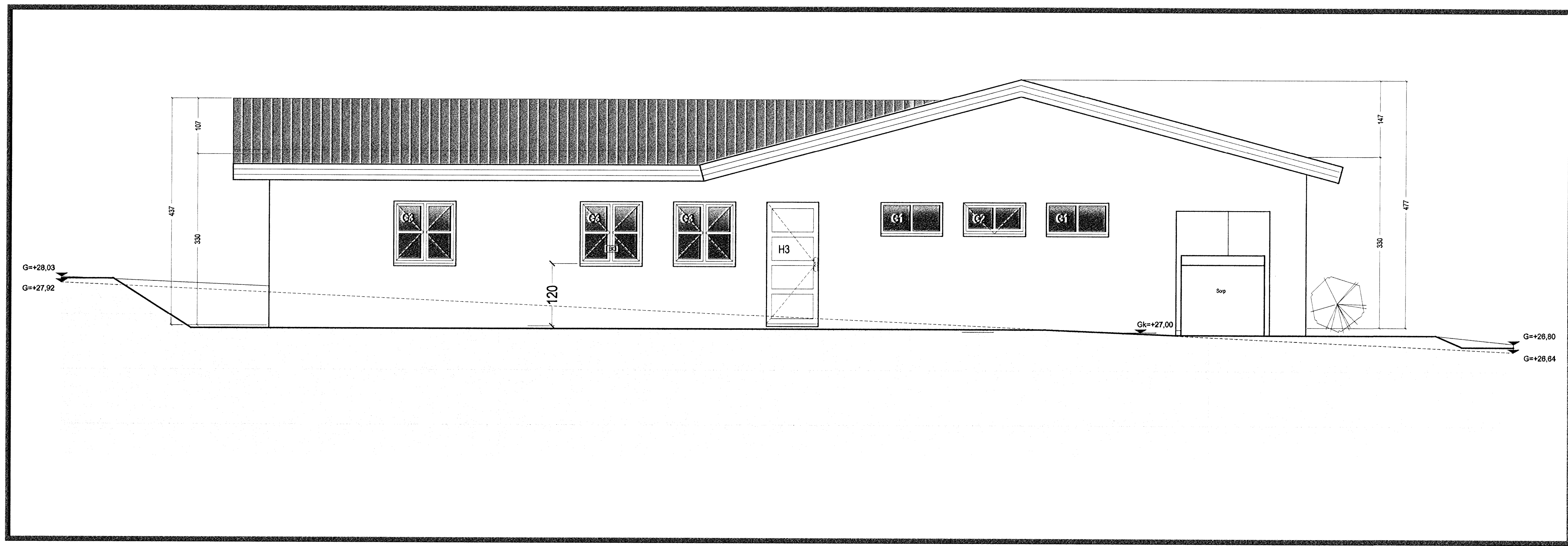


Samþykkt þann
 15 APR 2008
 Byggingarfulltrúinn í Hafnarfirði
 F.h. Hrólfur S. Gunnlaugsson



Norður útlit 1:50

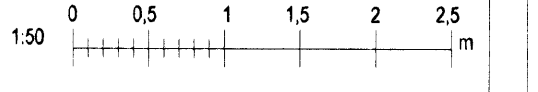


Astur útlit 1:50

- TAKN**
- GN = Gólfurufall
 - PN = Þakurufall
 - LR = Loftfæring
 - VLR = Vöðuválinnloftfæring
 - PK = Þakassar
 - NL = Neyðarfás
 - BO = Björgunarp
 - R = Reykjalýngi
 - HSL = Handstökkubaki
 - ÚT = Marktur útgangur
 - BO = Fallstigi við björgunarp
 - BR = Brunaslanga
 - = Stigjésla
 - = Stigjésla í t
 - = Stigjésla brunavöðvunarkerfis
 - = Inntak
 - = Bláaæði fyrir fátöðu
 - EI60 = Veggir og hæðaskil
 - A-EI60
 - A-EI120
 - REI60
 - REI120
 - A-REIM120
 - E-CS30 = Hurðir
 - EI-CS30
 - EI-CS60
 - E30 = Gluggar

BREYTING

Breyting	Dagsetning	Teiknað	Yfirfarið
2	23.05.07	RCM	KR
Gólfhóli bláaæða teiknaður um 10cm			
3	02.04.2008	MML XC	KR
Breytt úphúðum í anddyrt og þvottahúsi.			



KRark Kristinn Ragnarsson arkitekt ehf.
 Suðurlandsbraut 4a - 3. hæð, 108 Reykjavík, Ísland
 Sí. 564.2255, Fax. 544.4225
 Kt. 581298 3589 - www.krark.is - krark@krark.is

Hafravellir 7

Hafnarfjörður

Norður og Austur Útlit

Verknúmer: 06024IE	Verkefnastjóri: MML
Hönnun: KR	Teiknað: ARM
Yfirfarið: KR	Samþykkt: Kristinn Ragnarsson Kt. 120944 2689
Mælikvarði: 1:50	Dagsetning: 19.07.2006
Skrá: 06024IE-A402.dwg	Blað: A403