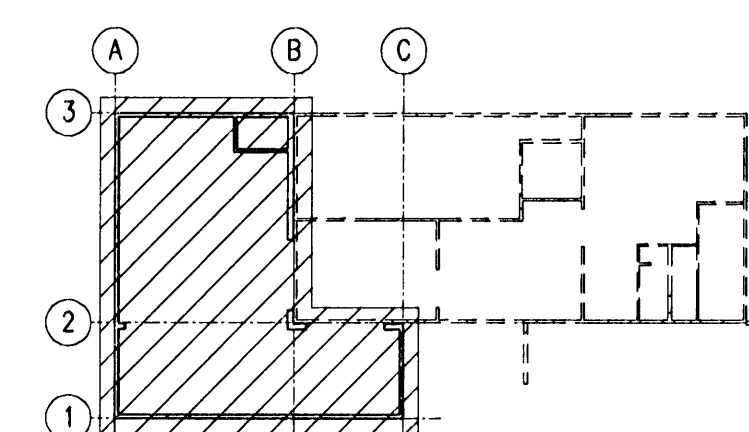


GRUNNMYND BÖTNPLÖTU (K.+1.50)

SKÝRINGAR:

- Öll mál eru í mm.
- Vatnshalli á plötum neðra dæluvímis (K.-4.00) sjá teikn. 22.05.
- Staðsetning stálbils er breytileg eða þannig var það rekið niður af verktaka.



GRUNNMYND (EKKI Í KVARÐA)

B1	2008-04-09	Breyting vegna stálbils	AS	HS	ÓE
A	2008-02-07	VERKTEIKNING	AS	HA	ÓE
Ötg.	Dags.	Breyting	Ha.	Yf.	Sp.

**HAFNARFJÁRDARBER**  
FRÁVEITA HAFNARFJÁRDAR  
STRANDGÖTU 11  
220 HAFNARFJÓRDUR  
Sími: 569 5000 - Fax: 569 5010 - Vefvang: www.vst.is

**DÆLUSTÖÐ, ÓSEYRARBRAUT**  
VIÐBYGGING  
STEYPUVEIKNING - VATNSHALLI  
GRUNNMYND EFRA DÆLURÝMIS

**VST** Verkfræðistofa  
Sigurðar Thoroddsen hf.  
Ármúla 4, 108 Reykjavík - Sími: 611276-0289  
Sími: 569 5000 - Fax: 569 5010 - Vefvang: www.vst.is

Heiti:	Teiknað:	Yfirgrip:	Mikk:
AS	AFV		1:50

Sambýskil: **VST** hf. Öðfur Erla 2104447269

Töluskrá: K:\2003.02\07\08-Oseyri-Braut\tekn\burd\05-2206.dwg A1

Dags: FEB.2008 Nr: 2003.0207 22.06 B1

© ÖLL AFRÖT OG AFRÖTUN TILMÁNNA, AD HLUTA EDA Í HEILD, ER HÁÐ SKRILEGU LEYFI HÖFUNDA

