

Árinn séðinn
Dagsetning áskjalprófs
17.10.2014 og 21.03.2015

Skýringar:
Skýggð svæði og heilar línur tákna veggir fyrir ofan plötu.
Punktalína táknar Bita í lofti.
Línan sýnir mörk á eftirbendingu. Jám skal alltaf ná háfa skeytlengd út fyrir mörk efri bendingar. Sjá nánar á jarnateikningu.

Bending:
Útveggir og milliveggir, 200-250mm, með tvöfaldrí bendingu K10 c/c 250 í báðar áttir.
Tengjárn upp í nýja vegg stenda minnst 500 mm upp úr vegg/plötu límist í núverandi burðarvirki L=150mm í alla veggenda og kringum öll op komi 2 K12 bundinn í lykjur nema annað sé tekið fram.
Lykkjur K10 c/c 250

EKKI má skeyta saman fleiri en, 4. hvert járn í þversniði. EKKI má skeyta efriröndu járnun saman yfir veggjum, söllum, blumum og ekki má skeyta neðribrúna járn saman á miðju hafi á milli áseta.

Steypumót:
Bita- og plötumót skulu hafa yfirhæð L/500 af fjarlægð milli fasta punkta.

STEYPUKÓTAR - SJÁ TEIKNINGU ARKITEKTS

Festingar:
Boltar, rær og skinnur skulu vera af gæðaflokki 8.8. Múrbotlar eru í gæðaflokki 5.8, boltar, skrúfur og naglar séu heitsinkhúðaðir.
Undir alla boltahaus og rær skal setja skifur með þvermál 3xd (d=þvermál bolta) og þykkt 0,3d eða að lágmarki 4mm.

Stálvirki:
Bitar og súlur skulu vera í styrkleikaflokki S235 JR hið minnsta og í samræmi við EN 10027-1 og EN 10025. Allt stál innanhúss skal sandbláð og grunnað. Stál utanhúss (fyrir utan einangrun byggingar) skal heitgalvanhúða miðað við tæringarflokk 3 sjá almennar skýringar.
Öll mál skulu tekin á staðnum fyrir smíði.

Tilvísanir:
Almennar skýringar: sjá teikningu nr. 14238-B0 000
Göt í plötum og veggjum: sjá gatateikningu

Allar málsetningar og hæðarkóta skal sannreyna með tilliti til aðstæðna á staðnum og teikningar arkitekta, þó þer að láta hönnuð vita af misræmi.

MÁL málsetningar á eldra burðarvirki

Varðandi styrkingar sjá Deilistöð B9-901, B9-902

BROTPOLSFLOKKUR STEYPU:

SJÁ BL. NR. 14238-B0 000

Útg. Dags. Skýring Hannað/Yfirfarð

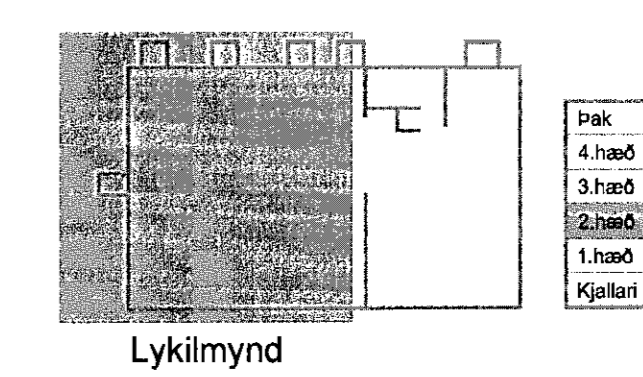
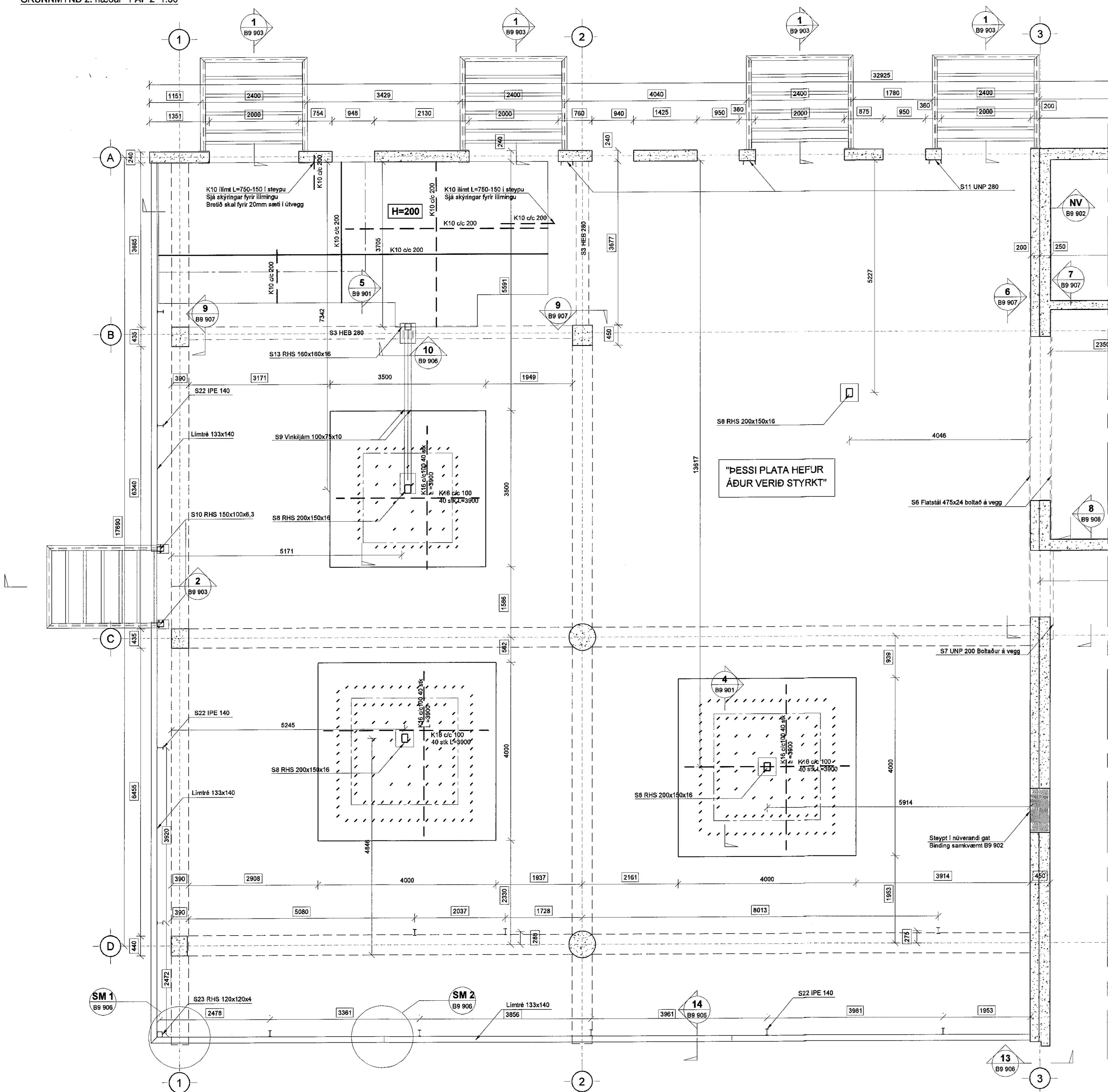
VSB
VERKFRÆDISTOFA
Bjarntarntúni 20 / 220 Hafnarfirði
Kennitala 710786-2889
Sími 595 8600
vsb@vsb.is / www.vsb.is

Árinn séðinn
Kt. 180550 4889 - bjorn@vsb.is
Verkefni

STRANDGATA 31-33
220 HAFNARFIRÐI

Verkefni
Burðarvirki
2. hæð
Grunnmynd 1

Hannað	Teknað	Yfirfarið	Kvarði	Síða
IHO	IHO	BG	1:50	/ A1
Dags.	Verkefni	Teikning	Útgáfa	
29.04.2015	14238	B1 021		



V:\2014\14238 Strandgata 31-33\1\Teikningar\2-Projekt_Navigat\14238 - Strandgata 31-33\Sheet\B0\14238-B1 02-022-.dwg