

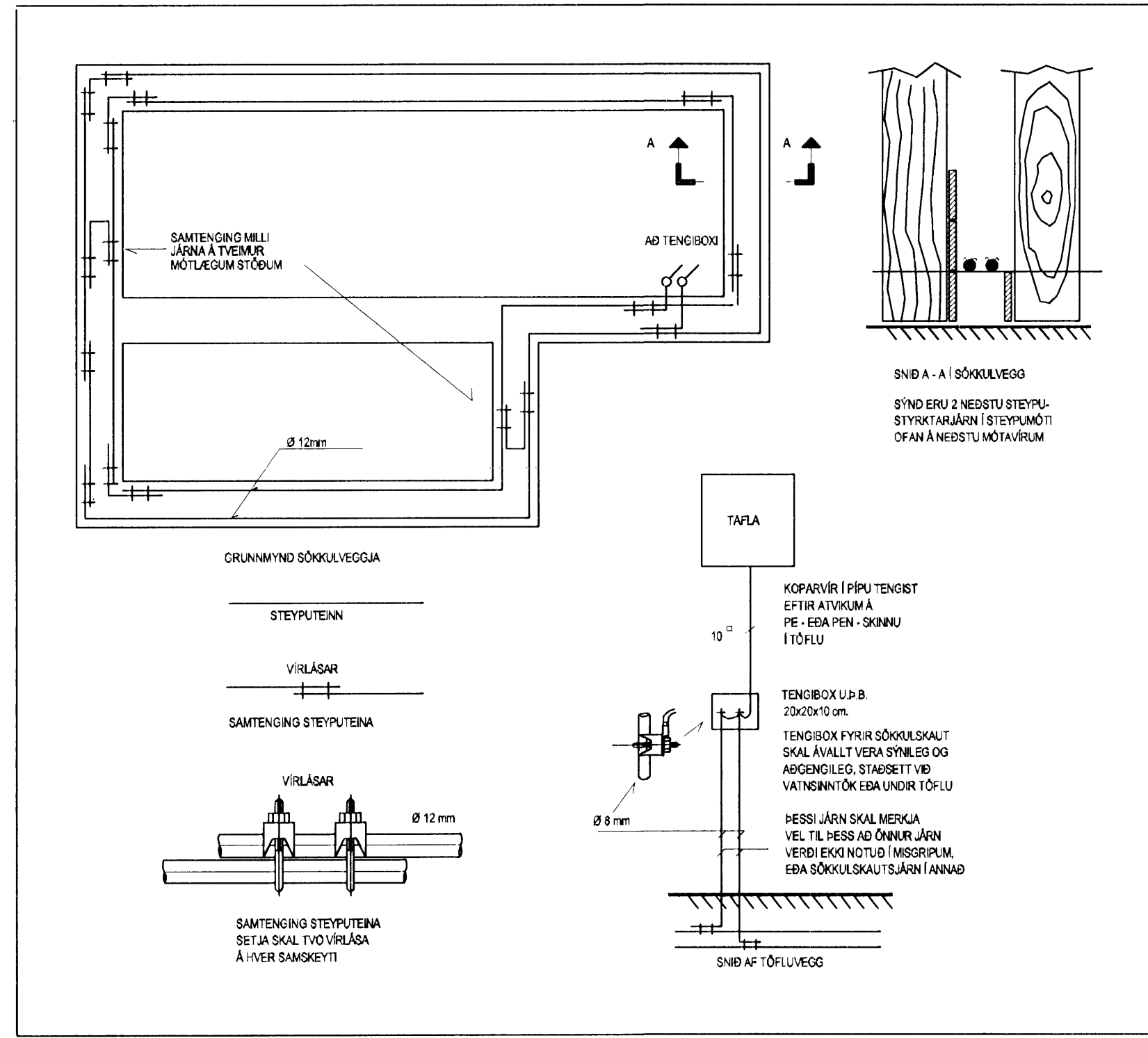
**ALMENNAR SKÝRINGAR:**

- Ath. almennar skýringar gilda ekki ef annað kemur fram á teikningum.
- Öli mál eru í millimetrum [mm].
  - Mál eru miðuð við miðja dós í miðja og fullfrágengið gólf, loft eða vegg.
  - Pípur eru 18 mm og lóðregnar 1,5 mm<sup>2</sup> lóðráttarvir.
  - Strengur er 1,5 mm<sup>2</sup>.
  - Hæð rofa er 1100 mm í miðja dós frá fullfrágengnu gólf.
  - Hæð tengla fyrir lág- og smáspennu er 200 mm í miðja dós frá fullfrágengnu gólf.
  - Málstraumur rofa skal vera minnst 10 A og tengla minnst 16 A.
  - Þar sem pípur eru lagðar hið við hið í stöypu, skal bílið milli þeirra vera minnst 30 mm, eða þannig að steypa geti auðveldlega runnið á milli þeirra.
  - Í alla stíga skal setja miðstökum til aðgreiningar smá- og lágspennulagna.
  - Þáttteki rafbúnaðar skal vera í samræmi við RER.
  - Öli látn eru slökkræn og ber að samræma lagir að tækjum eftir aðsæðum á staðnum og sérfræðingnum.
  - Greinar að löflum eru ekki sýndar í öllum tilvikum. Þær eru þá merktar viðkomandi löflu. Dæmi: +T1.2-F2.1.3 er grein "F2.1.3" í löflu "T1.2" (tafla nr. 2 á 1. hæð).
  - Til varnar af hári snertspennu skal nota núllun og lekastraumsrofavörn.
  - Frágangur sökkulskauta/sérskauta skal vera í samræmi við kröfur TTS og rafveitu.
  - Jarðbinda skal málmhluta lagna, tækja, lampa, loftæstistokka og rafbúnaðar.
  - Samtengja skal alla hluta rafagnastíga/-bakka til að tryggja spennuöfnun.
  - Vainslagir fyrir heilt vatn (framrás og bakrás) og kalt vatn, skal jarðbinda samkvæmt kröfum rafveitu og skila málningum þar um til rafveitu.
  - Raða skal fásam (L1, L2, L3) rétt niður á straumskinnur og greinar þannig að tryggj sé að rétt fasað haldist að þjá fasa tækjum og álag milli fasa sé sem jafnast.

**SKÝRINGAR**

- Tenglar komi í hæð 1100 mm
- Tvöfaldur tengill (innstunga) í hæð 200
- Einfaldur tengill (innstunga) í hæð 200
- Einfaldur tengill (innstunga) í hæð 1100 mm
- Loftdós
- Einfaldur rofi (slökkvart)
- Tvöfaldur rofi (slökkvart)
- Samrofi (rofi sem virkar með öðrum eins rofa á sömu ljós)
- Krossrofi (rofi sem virkar með samrofa á ljós)
- T8.3 Greinatalla (lágspenna)
- TS8.3 Greinatalla (smáspenna)
- Símatengill
- Loftnetsengill
- Jarðtenging sturtu
- Rakabáttur utanággjandi tengill á svölum
- Rör upp á næstu hæð
- Rör niður á næstu hæð
- Rör gegnum hæð
- Að rafmagnstöflu eða tengikassa
- Að rafmagnstöflu T1.4 fer á grein -F1.8
- Röralögn í gólf
- Hreyfiskynjari í sameign  
ATH: nota skal Komfort skynjara eða sambærilegan.

**SKÝRINGAMYNDIR AF SÖKKULSKAUTI ERU EKKI Í MÆLIKVARÐA**



**Skýringarmynd sökkulskaut**

Hönnuður:  
Gunnar E Sværísson  
Yfirfarir:  
Sambýktur: Eiríkur Sólvason kt: 100358-3339

Breytingar:  
.....  
.....  
.....  
.....  
.....  
.....  
.....

Aðalhönnuður:  
Móttölur: [Signature]  
Samb.: [Signature]

**Fjölbýlihus**  
Skipalón 14  
220 Hafnarfirði

**Sökkulskaut**  
Mkv: 1:100

**RTS**  
VERKFRÆÐISTOFA  
Grensásvegur 3  
108 Reykjavík  
Sími 520 9900  
Fax 520 9901  
www.rts.is

83-1840-1-xx1301 A  
25.2.2008

